

GO2FUK-TG012
GO JAPAN

FANTASTIC SOUTH KYUSHU

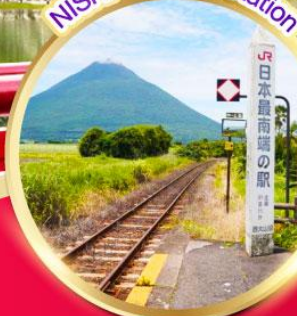
KAGOSHIMA 7วัน 5คืน



NISHI-ŌYAMA Station

กิจกรรมอบทรายร้อน

กิจกรรมล่องเรือยามากะ



พักออนเซ็น 3 คืน

69,900

เริ่มต้น

กิจกรรมอบทรายร้อน

นั่งเฟอร์รี่สู่เกาะซากุระจิมะ ช่องแคบทาคาจิโฮะ

- ภูเขาไฟซากุระจิมะ • ศาลเจ้าคิริชิมะ
- NISHI-ŌYAMA Station • สวนเซนกังเอ็น
- กิจกรรมล่องเรือยามากะ • สะพานเวอนยูเมะ โออิตะ
- ปราสาทคุมาโมโตะ • ถนนสายมาเมะคะมาจิ • ซ้อปิ้งเทนจิน



แช่ออนเซ็น

ที่พัก 50%

10 คน

น้ำหนัก

GO JAPAN

FANTASTIC SOUTH KYUSHU KAGOSHIMA 7D 5N โดยสายการบินไทย [TG]

	โปรแกรมการเดินทาง	เข้า	เที่ยง	ค่ำ	โรงแรมที่พัก
1	กรุงเทพฯ (สนามบินสุวรรณภูมิ) (TG 648 00.50-08.00)				
2	คิวชู (สนามบินฟุกุโอกะ) – เมืองยานากาวะ – กิจกรรมล่องเรือยานากาวะ – เมืองฮิตะ – ลิตเติ้ลเกียวโตแห่งคิวชู ถนนสายมาเมะดะมาจิ – จังหวัดโออิตะ – เมืองเบปปุ – แช่น้ำแร่ธรรมชาติ	✈	🕒	🕒	BEPPU HOTEL AREA หรือเทียบเท่า ★★★ [📌]
3	หมู่บ้านยูฟุอิน ฟลอร์รัล - ทะเลสาบคิริน - บ่อน้ำจิโกกุ เมกุริ (ชม 2 บ่อ) – สะพานแขวนยูเมะ โออิตะ – เมืองคумаโมโตะ	🕒	🕒	🕒	KUMAMOTO HOTEL AREA หรือเทียบเท่า ★★★
4	ปราสาทคумаโมโตะ – ซากุระโนะบาระ โจไซเอ็น – เมืองมียาซากิ – ช่องแคบทาคาจิโฮะ – แช่น้ำแร่ธรรมชาติ	🕒	🕒	🕒	MIYASAKI HOTEL AREA หรือเทียบเท่า ★★★ [📌]
5	ศาลเจ้าคิริชิมะ – เมืองคาโกชิม่า – นั่งเฟอร์รี่สู่เกาะซากุระจิมะ – ภูเขาไฟซากุระจิมะ – เมืองอิบูซูกิ – กิจกรรม อบทรายร้อน – แช่น้ำแร่ธรรมชาติ	🕒	🕒	🕒	IBUSUKI HOTEL AREA หรือเทียบเท่า ★★★ [📌]
6	สถานีรถไฟ JR ใต้สุดของญี่ปุ่น NISHI-ŌYAMA Station – สวนเซนกังเอ็น – สถานีคาโกชิม่า – นั่งรถไฟชินคันเซ็น จากเมืองคาโกชิม่าสู่เมืองฟุกุโอกะ – สถานีฮากาตะ – ช้อปปิ้งเทนจิน	🕒	🕒	อิสระ	FUKUOKA HOTEL AREA หรือเทียบเท่า ★★★
7	คิวชู (สนามบินฟุกุโอกะ) – กรุงเทพฯ (สนามบินสุวรรณภูมิ) (TG 649 : 11.35-14.55)	🕒	✈		
<p>-การจัดที่นั่งบนเครื่องบิน จะเป็นไปตามที่สายการบินเป็นผู้กำหนด ซึ่งทางบริษัทฯ ไม่สามารถเข้าไปจัดการได้แต่อย่างใด</p> <p>-ห้องพักรวมในญี่ปุ่นอาจแตกต่างกัน จึงทำให้ห้องพักแบบห้องเดี่ยว (Single) , ห้องพักร่วม (Twin / Double) และห้องพักร่วม 3 ท่าน (Triple) อาจจะไม่ได้อยู่ในชั้นเดียวกัน หรือ อยู่ติดกัน</p> <p>**ในกรณีที่ท่านจองห้องพักแบบ TRIPLE [2 เติง + 1 ที่นอนเสริม] แล้วทางโรงแรมไม่สามารถจัดหาห้องพัก แบบ TRIPLE ได้ ทางบริษัทขอสงวนสิทธิ์ในการจัดห้องพักแบบ แยก 2 ห้อง คือ [1TWN+1 SGL] แทน **</p>					

อัตราค่าบริการและเงื่อนไขรายการท่องเที่ยว

FANTASTIC SOUTH KYUSHU KAGOSHIMA 7D 5N โดยสายการบินไทย (TG)

วันเดินทาง	ผู้ใหญ่พัก 2-3 ท่าน ท่านละ	เด็กอายุ ไม่ เกิน 7 ปี ไม่ ใช้เตียง	พักเดี่ยว เพิ่มท่าน ละ	ราคาไม่รวมตัว
17- 23 ตุลาคม 2567	69,900.-	63,900.-	14,900.-	54,900.-
21- 27 ตุลาคม 2567	69,900.-	63,900.-	14,900.-	54,900.-

ราคาเด็กทารก [อายุไม่ถึง 2 ปีบริบูรณ์ ณ วันเดินทางกลับ] ท่านละ 10,500 บาท
ราคานี้รวมรายการทัวร์ ตัวเครื่องบิน ไม่มีราคาเด็ก เนื่องจากเป็นราคาพิเศษ

ราคาทัวร์ข้างต้นยังไม่รวมค่าทิปมัคคุเทศก์และคนขับรถรวม 1,500 บาท/ท่าน/ทริป

ขออนุญาตนำเก็บ ณ สนามบินวันแรก

**บริษัทขอสงวนสิทธิ์ในการสลับสถานที่ท่องเที่ยวในรายการตามความเหมาะสม ของสภาพอากาศ ณ
วันเดินทาง เพื่อประโยชน์สูงสุดของลูกค้าเป็นสำคัญ**

วันแรก กรุงเทพฯ (สนามบิณสุวรรณภูมิ) - คิวชู (สนามบิณฟุกุโอกะ) (TG 648 00.50 – 08.00)

21.00 น. พร้อมกันที่สนามบิณสุวรรณภูมิ **ประตูลำโพงหมายเลข 10 เคาน์เตอร์ สายการบินไทย** เจ้าหน้าที่ให้การต้อนรับและอำนวยความสะดวกด้านเอกสารและสัมภาระ

วันที่สอง คิวชู (สนามบิณฟุกุโอกะ) – เมืองยานากาวะ – กิจกรรมล่องเรือยานากาวะ – เมืองฮิตะ – ลิตเติ้ลเกียวโตแห่งคิวชู ถนนสายมาเมะดะมาจิ – จังหวัดโออิตะ – เมืองเบปปุ – แช่น้ำแร่ธรรมชาติ

00.50 น. ออกเดินทางสู่ **สนามบิณฟุกุโอกะ** ประเทศญี่ปุ่น โดย สายการบินไทย เที่ยวบินที่ TG648
(สายการบินมีบริการอาหารและเครื่องดื่มบนเครื่อง)

08.00 น. เดินทางถึง **สนามบิณฟุกุโอกะ** ประเทศญี่ปุ่น (เวลาท้องถิ่นเร็วกว่าเวลาประเทศไทย 2 ชม.) ผ่านขั้นตอนการตรวจคนเข้าเมือง ด่านศุลกากร และรับกระเป๋าเรียบร้อยแล้ว **สำคัญมาก!! ไม่อนุญาตให้นำอาหารสดจำพวก เนื้อสัตว์ พืช ผัก ผลไม้ เข้าประเทศญี่ปุ่นหากฝ่าฝืนมีโทษจับปรับได้**

นำท่านเดินทางสู่ **เมืองยานากาวะ** เมืองทางตอนใต้ของจังหวัดฟุกุโอกะเป็นที่รู้จักกันในฉายา “เมืองแห่งน้ำ” และ “เวนิสแห่งคิวชู” เป็นลำคลองอันแสนผ่อนคลายที่สามารถเพลิดเพลินไปกับ**กิจกรรมล่องเรือ** ท้องแบนได้อย่างสะดวกสบาย ทั้งความรื่นรมย์บนท้องถนนไป แล้วล่องเรือไปตามแม่น้ำเพื่อชมเมืองจากมุมมองใหม่ทั้งหมดเพื่อสัมผัสบรรยากาศราวกับย้อนเวลากลับไปสู่ญี่ปุ่นสมัยก่อนได้อย่างชิลล์ๆ



กลางวัน รับประทานอาหารกลางวัน ณ ร้านอาหาร (มื้อที่ 1)

นำท่านสู่ **เมืองฮิตะ (Hita)** เป็นเมืองอยู่ในจังหวัดโออิตะ (Oita) เป็นเมืองเก่าแก่ที่ยังคงเหลือบ้านเรือนสมัยยุคเอโดะอยู่ ตัวเมืองฮิตะ ตั้งอยู่ระหว่างกลางของ 3 จังหวัดพอดิ คือ ฟุกุโอกะ โออิตะ และ คумаโมโต้ ห่างแต่ละจังหวัดเพียงชั่วโมงเดียวเท่านั้นเอง เลยทำให้เดินทางไปเมืองต่างๆต่อได้ง่าย

ลิตเต็ลเกียวโตแห่งคิวชู ถนนสายมาเมะดะมาจิ ชมย่านเมืองเก่ามาเมะดะเป็นเมืองที่สร้างขึ้นในช่วงสมัยเอโดะ และได้ชื่อว่าเป็นลิตเต็ลเกียวโตแห่งคิวชูเมืองนี้ได้รับการบูรณะรักษาไว้เป็นอย่างดีให้คงเสน่ห์ของเมืองเก่าที่นำมาเยือนเดินชมถนนคามิมาจิ และถนนมิยูกิ สองข้างทางของย่านนี้จะมีอาคารเก่าแก่ที่เป็นร้านค้าของขึ้นชื่อ และของสะสมของฮิตะ เช่น ขนม ภาพวาด แผนที่ รองเท้าเกียะไม้ และงานฝีมือจากไม้



ได้เวลาอันสมควรนำท่านเดินทางสู่ **เมืองเบปปุ (Beppu)** เมืองในจังหวัดโออิตะ ตั้งอยู่บนชายฝั่งทะเลตะวันออกของเกาะคิวชู ประเทศญี่ปุ่น เป็นเมืองท่องเที่ยวแช่น้ำพุร้อนยอดนิยมของญี่ปุ่น จัดเป็นเมืองที่มีรีสอร์ทน้ำแร่มากที่สุด นักท่องเที่ยวนิยมมาแช่ออนเซนหรืออบทรายร้อนริมทะเลที่เมืองนี้

ค่ำ รับประทานอาหารค่ำ ณ ห้องอาหารของโรงแรม (มื้อที่ 2)

ที่พัก **BEPPU ONSEN HOTEL** หรือเทียบเท่าในระดับ 3 ดาว

หลังจากทานอาหารค่ำ ให้ผ่อนคลายกับการแช่น้ำจากแร่ธรรมชาติสไตล์ญี่ปุ่น

วันที่สาม หมู่บ้านยูฟูอิน ฟลอร์รัล - ทะเลสาบคิริน - บ่อน้ำจืดโกกุ เมกุริ (ชม 2 บ่อ) – สะพานแขวนยูเมะ โออิตะ – เมืองคุมาโมโตะ

เช้า รับประทานอาหารเช้า ณ ห้องอาหารของโรงแรม (มื้อที่ 3)

หมู่บ้านยูฟูอิน (YUFUIN FLORAL VILLAGE) เป็นหมู่บ้านเล็กๆที่อยู่ในจังหวัดโออิตะห่างจากเมืองบ่อน้ำร้อนเบปปุประมาณ 10 กิโลเมตร หมู่บ้านแห่งนี้เป็นหมู่บ้านหัตถกรรม และยังเป็นทีรวบรวมแบบบ้านต่างๆในประเทศญี่ปุ่นที่มีอายุตั้งแต่ 120-180 ปีมารวมไว้ที่นี่อีกด้วย ที่นี่จึงจัดได้ว่าเป็นพิพิธภัณฑ์ที่มีชีวิตที่สามารถดึงดูดนักท่องเที่ยวให้เดินทางมาเยี่ยมชมได้ตลอดทั้งปี จากนั้นพบความงามของ **ทะเลสาบคิริน (Kirin Lake)** น้ำทะเลสาบใสเห็นตัวปลาแหวกว่ายในผืนน้ำ บางช่วงมีหมอกบางๆ ลง นับว่าคุ้มค่ากับการมาเห็นความงามนี้ด้วยตาตัวเองสักครั้งหนึ่งอย่างแน่นอน อิสระให้ท่านเดินเล่นและถ่ายรูปตามอัธยาศัย



ชม **จิโงคุเมกุริ (JIGOKU MEGURI)** ซึ่งประกอบไปด้วยบ่อน้ำแร่สีส้มแปลกตาทั้งหมด 8 บ่อ (ไกด์จะพาท่านเยี่ยมชม 2 บ่อ) ที่เกิดจากการรังสรรค์ขึ้นโดยธรรมชาติแต่ละบ่อมีความร้อนสูงเกินกว่า 100 องศาเซลเซียส ด้วยสีส้มและความร้อนชนิดที่มนุษย์ธรรมดาไม่อาจลงไปสัมผัสได้ จึงถูกกล่าวขานว่าเป็นเสมือน “บ่อน้ำแร่นรก” ดังนั้น ที่นี่จึงมีตัวมาสคอตเป็นนมทูตน้อยคอยให้การต้อนรับทุกคนที่มาเยือน



บ่อน้ำแร่ทะเล



บ่อน้ำแร่รูก

กลางวัน รับประทานอาหารกลางวัน ณ ร้านอาหาร (มื้อที่ 4)

สะพานแขวนยูเมะ โออิตะ (KOKONOE YUME) เปิดเมื่อวันที่ 30 ตุลาคม 2549 มีความยาว 390 เมตร สูง 173 เมตร กว้าง 1.5 เมตร เป็นสะพานแขวนที่มีไว้สำหรับทางเดินที่สูงที่สุดในญี่ปุ่น หากวันที่สภาพอากาศเป็นใจ ด้านหน้าของสะพานแขวนยูเมะ สามารถมองเห็น 'น้ำตกชินโดโนะทากิ' ซึ่งได้รับเลือกให้เป็น 100 น้ำตกที่สวยงามใน คุณสามารถเพลิดเพลินกับทิวทัศน์ที่สวยงามของแต่ละฤดูกาลได้ นอกจากนี้ คุณยังสามารถมองเห็น ภูเขาอิมามะ และภูเขาไวตะ ในระยะไกล ด้วยทิวทัศน์ 360 องศาที่สวยงาม



เมืองคумаโมโตะ เมืองที่มีทั้งร้านค้า ร้านอาหารแสนอร่อยและของที่ระลึก รวมถึงสิ่งอำนวยความสะดวกเชิงพาณิชย์ขนาดใหญ่ ศูนย์รวมร้านค้าแฟชั่นและสินค้าเบ็ดเตล็ด ร้านอาหาร ซูเปอร์มาร์เก็ต โรงภาพยนตร์ สถานที่จัดงานแต่งงานและโรงแรมยังมีความหลากหลายและสะดวกสบายมากขึ้นนอกจากนี้ ยังมีพื้นที่ระบายอากาศขนาดใหญ่ที่เชื่อมต่อกันจนถึงชั้น1ถึง7 ของAmu Plaza ที่เต็มไปด้วยแสงแดดที่ส่องมาจากด้านบน น้ำตกที่ไหลลงมาและต้นไม้ที่เขียวชอุ่ม มีทัศนียภาพอันงดงามของธรรมชาติที่เกิดขึ้นจริงและบรรยากาศของธรรมชาติที่หลากหลายและเพลิดเพลินกับสถานที่ท่องเที่ยวของธรรมชาติ

ค่ำ **รับประทานอาหารค่ำ ณ ร้านอาหาร (มื้อที่ 5)**

ที่พัก **KUMAMOTO HOTEL AREA หรือเทียบเท่าในระดับ 3 ดาว**

วันที่สี่ **ปราสาทคумаโมโตะ – ซากุระโนะบาระ โจไซเอ็น – เมืองมียาซากิ – ช่องแคบทาคาจิโฮะ – แชน้ำแร่ธรรมชาติ**

เช้า **รับประทานอาหารเช้า ณ ห้องอาหารของโรงแรม (มื้อที่ 6)**

ชม **ปราสาทคумаโมโตะ (Kumamoto Castle)** ปราสาทคумаโมโตะเป็นตัวแทนของสถาปัตยกรรมปราสาทของญี่ปุ่น จัดเป็นปราสาทที่ใหญ่เป็นอันดับ 3 ของญี่ปุ่น สร้างขึ้นในปี ค.ศ.1601 โดยคาโตะ คิโยมาสะ และใช้เวลาในการก่อสร้างเจ็ดปี ปราสาทแห่งนี้ ซึ่งรู้จักกันในอีกชื่อหนึ่งว่า “กินนังโจ” (ปราสาทกิ่งโกะ) เป็นปราสาทที่มีขนาดใหญ่โตและสวยงาม เมื่อปี ค.ศ.2016 ได้เกิดแผ่นดินไหวครั้งใหญ่ ส่งผลให้ตัวปราสาทได้รับความเสียหายอย่างหนัก ต้องปิดปรับปรุงไปหลายปี จนปัจจุบันได้กลับมาเปิดให้ทุกท่านสามารถเข้าชมความสวยงามและสัมผัสความยิ่งใหญ่ของปราสาท



ย่านซ้อปั้งซากุระโนะบาระ โจไซเอน (Sakura-no-baba Josaien) ตั้งอยู่บริเวณเชิงเขาของตัวปราสาทคумаโมโตะ เป็นแหล่งซ้อปั้ง ที่มีการจำลองบรรยากาศชุมชนรอบปราสาทในช่วงศตวรรษที่ 17 ขึ้นมาใหม่ มีร้านอาหารกว่า 20 ร้าน มีร้านขายผลิตภัณฑ์อาหารดั้งเดิมของคумаโมโตะด้วย ได้แก่ ซาซิมิเนื้อม้า (บาซาซิมิ), รากบัวทอดยัดไส้มีสตาร์ด (คาราชิเร็งกง) และดั่งโงะไส้มันเทศ (อิคินาริดังโงะ) นอกจากนี้ยังมีสินค้าจำกัดตามฤดูกาล เช่น ซาซิมิซูกุกับซิง ซึ่งจะมีเฉพาะหน้าหนาวเท่านั้น ส่วนหน้าร้อนเพลิดเพลินกับร้านแผงลอยที่มาเปิดที่นี่ที่มีเอกลักษณ์ สไตล์ย้อนยุคที่ถูกจัดสรรพื้นที่มาเป็นอย่างดี จุดเด่นของที่นี่จะเป็นสินค้าพื้นเมือง ข้าวของเครื่องใช้ ของฝากต่างๆ และพิพิธภัณฑ์ Wakuwaku ที่บอกเล่าความเป็นมาของเมือง นอกจากนี้ยังมีร้านอาหารขายของกินต่างๆ โดยเฉพาะ เมนูท้องถิ่น เช่น ไอศกรีมซาเซียว อีสระให้ท่านเดินเล่นตามอัธยาศัย



กลางวัน **รับประทานอาหารกลางวัน ณ ร้านอาหาร (มื้อที่ 7)**

ช่องแคบทาคาจิโฮะ (TAKACHIHO GORGE) ช่องแคบนี้อัฒกษณะเป็นรูปตัววีซึ่งเกิดจากการที่แม่น้ำโกคาสะถูกลาวาที่ปะทุขึ้นมาจากภูเขาไฟอะโสะกัดเซาะจนเกิดเป็นช่องแคบนี้อัฒกษณะให้ท่านได้ชมความงดงามของทิวทัศน์ และถ่ายรูปคู่กับไฮไลท์ของช่องแคบทาคาจิโฮะ คือ "น้ำตกมานาอิ" ที่นักท่องเที่ยวนิยมถ่ายรูปเป็นมูมอิติเมื่อได้มาเยือน



ค่ำ **รับประทานอาหารค่ำ ณ ห้องอาหารของโรงแรม (มื้อที่ 8)**

ที่พัก **MIYASAKI HOTEL AREA หรือเทียบเท่าในระดับ 3 ดาว**

หลังจากทานอาหารค่ำ ให้ผ่อนคลายกับการแช่น้ำจากแร่ธรรมชาติสไตล์ญี่ปุ่น

วันที่ห้า **ศาลเจ้าคิริชิมะ – เมืองคาโกชิม่า – นั่งเฟอร์รี่สู่เกาะซากุระจิมะ – ภูเขาไฟซากุระจิมะ – เมืองอิบูซูกิ – กิจกรรม อบทรายร้อน – แช่น้ำแร่ธรรมชาติ**

เช้า **รับประทานอาหารเช้า ณ ห้องอาหารของโรงแรม (มื้อที่ 9)**

ศาลเจ้าคิริชิมะ (Kirishima Shrine) ศาลเจ้าที่สร้างขึ้นเพื่อบูชาเทพนิทริกิ ส่วนที่มาของชื่อศาลเจ้าคิริชิมะนั้น หมายถึง ดินแดนที่เทพเจ้าลงมาจุติ มีประวัติยาวนาน คาดว่ามีมาตั้งแต่ปี ค.ศ.1333-1573 ด้วยประวัติศาสตร์ที่ยาวนาน ทำให้ศาลเจ้าแห่งนี้ ได้ถูกขึ้นทะเบียนเป็นสมบัติทางวัฒนธรรมแห่งชาติของญี่ปุ่นอีกด้วย นอกจากนี้ ไกลๆ บริเวณศาลเจ้าคิริชิมะ ยังมีต้นสนซีดาร์ที่มีความสูงถึง 35 เมตร อายุกว่า 800 ปี เชื่อกันว่าเป็นต้นไม้ศักดิ์สิทธิ์ เพราะต้นสน ต้นนี้มีกิ่งไม้อยู่กิ่งหนึ่งที่ตั้งขึ้น ดูคล้ายกับคนที่กำลังยืนพนมมือ



ศาลเจ้าคีริชิมะ

KIRISHIMA SHRINE

นำทาสู่ **จังหวัดคาโกชิม่า** เป็นจังหวัดที่ตั้งอยู่ปลายสุดทางใต้ของประเทศญี่ปุ่น ซึ่งได้รับฉายาว่า "เนเปิลส์แห่งโลกตะวันออก" เนื่องจากจังหวัดนี้มีอ่าวและสภาพอากาศที่เย็นสบายและยังเป็นที่ตั้งของภูเขาไฟที่ยิ่งใหญ่ผลพลอยได้จากภูเขาไฟเหล่านี้ก็คือน้ำพุร้อนที่เยี่ยมยอดจำนวนมาก

นำท่าน **นั่งเฟอร์รี่สู่เกาะซากุระจิมะ (SAKURAJIMA)** สัญลักษณ์ของจังหวัดคาโกชิม่าและยังเป็นที่ตั้งของ **ภูเขาไฟซากุระจิมะ (MT.SAKURA JIMA)** ภูเขาไฟที่ยังคงมีการปะทุอยู่ตลอดเวลา จึงทำให้สามารถเห็นควันปะทุจากปล่องได้ ให้ท่านได้ชื่นชมไปกับควันที่พวยพุ่งออกมาจากปล่องภูเขาไฟ ด้วยคุณลักษณะทางภูมิศาสตร์ที่โดดเด่นที่สุดที่มีระดับความสูงของ 1,117 เมตรและเส้นรอบวงประมาณ 50 กิโลเมตร จึงทำให้ภูเขาไฟซากุระจิมะ ตั้งเด่นสง่าไม่แพ้ภูเขาไฟฟูจิเลยทีเดียว



ภูเขาไฟ ซากุระจิมะ

เกาะซากุระจิมะ

SAKURAJIMA

กลางวัน **รับประทานอาหารกลางวัน ณ ร้านอาหาร (มือที่ 10)**

จากนั้นออกเดินทางสู่ **เมืองอิบุซูกิ** เป็นเมืองที่อยู่ทางตอนใต้ของเมืองคาโกชิม่า เป็นเมืองที่มีชื่อเสียงในด้านการอบทรายร้อน

จากนั้นนำท่านสัมผัสประสบการณ์การ **อบทรายร้อน (SAND BATH)** ที่จะทำให้ท่านได้รู้สึกผ่อนคลาย ความเมื่อยล้า คุณสมบัติของทรายของที่นี่ จะอุดมด้วยแร่ธาตุที่ดีมีประโยชน์ต่อร่างกาย ช่วยเรื่องระบบการไหลเวียนของเลือด ระบบสมอง ระบบไขข้อกระดูก และยังบรรเทาโรคระเคาะได้อีกด้วย



ค่ำ **รับประทานอาหารค่ำ ณ ห้องอาหารของโรงแรม (มือที่ 11)**

ที่พัก **IBUSUKI HOTEL AREA หรือเทียบเท่าในระดับ 3 ดาว**

หลังจากทานอาหารค่ำ ให้ผ่อนคลายกับการแช่น้ำจากแร่ธรรมชาติสไตล์ญี่ปุ่น

วันที่หก สถานีรถไฟ JR ใต้สุดของญี่ปุ่น NISHI-ŌYAMA Station – สวนเซนกังเอ็น – สถานีคาโกชิม่า – นั่งรถไฟชินคันเซ็นจากเมืองคาโกชิม่าสู่เมืองฟุกุโอกะ – สถานีฮากาตะ – ซ้อปปิงเทนจิน

เช้า รับประทานอาหารเช้า ณ ห้องอาหารภายในโรงแรม (มื้อที่ 12)

สถานี **Nishi Oyama Station** เป็นสถานีรถไฟที่มีพื้นที่ไม่ใหญ่มาก แต่กลับชื่อเสียงโด่งดังด้านทัศนียภาพที่สวยงาม ความพิเศษของที่นี่คือทุกท่านสามารถมองเห็นวิวทิวทัศน์ของ ‘ภูเขาไฟโคมอนดาเกะ’ (Mt. Kaimon) ได้อย่างชัดเจนในวันที่ท้องฟ้าแจ่มใส ให้ทุกท่านได้เลือกมุมสวยๆ ถ่ายภาพความประทับใจ กับสถานีรถไฟใต้สุดของญี่ปุ่นพร้อมวิวภูเขาไฟโคมอนดาเกะ เป็นฉากหลัง



สวนเซนกังเอ็น เป็นสวนญี่ปุ่นที่มีทิวทัศน์สวยงามตระการตา เพราะสามารถมองเห็นอ่าวคาโกชิมะกับภูเขาไฟซากุระจิมะ และที่พิเศษ คือ ภายในสวนเซนกังเอ็นมี ‘ศาลเจ้าแมว’ สุนัขน่ารักอยู่ด้วย ซึ่งนับว่าเป็นสัญลักษณ์ของเมืองก็ว่าได้ สวนแห่งนี้ถูกสร้างมาตั้งแต่สมัยเอโดะ อีกทั้งมีรูปแบบการออกแบบตกแต่งสไตล์ญี่ปุ่นแบบดั้งเดิมแท้ ๆ มองแล้วให้ความรู้สึกเพลินตาเพลินใจมาก ๆ โดยเฉพาะจากการที่มีต้นไม้หลากหลายสายพันธุ์ภายในสวนยังทำให้สวนเซนกังเอ็นมีบรรยากาศที่สวยงามแตกต่างกันไปในแต่ละฤดู ตรงส่วนกลางของสวนยังมีคฤหาสน์องตระกูลไอโซะ (Iso Residence) ที่สร้างพร้อมกันกับสวนและยังคงสภาพเดิมมาจนถึงทุกวันนี้



กลางวัน รับประทานอาหารกลางวัน ณ ร้านอาหาร (CASH BACK มื้อที่13)

เดินทางสู่ สถานีคาโกชิม่า (KAGOSHIMA STATION) นำท่าน นั่งรถไฟชินคันเซ็นจากเมืองคาโกชิม่ามุ่งหน้าสู่เมืองฟุกุโอกะ โดยใช้เวลาเดินทางประมาณ 1 ชั่วโมง 30 นาที โดยรถไฟชินคันเซ็นจะนำท่านสู่จุดหมายปลายทางด้วยความเร็วสูงสุด 270 กิโลเมตรต่อชั่วโมง โดยรถไฟชินคันเซ็นของญี่ปุ่นมีสถิติการเดินทางรถคลาดเคลื่อนจากตารางเวลาเพียงปีละ 36 วินาทีเท่านั้น เดินทางถึง สถานีฮาคาตะ (HAKATA STATION) เมืองฟุกุโอกะ ถือว่าเป็นสถานีรถไฟขนาดใหญ่ บริเวณรอบ ๆ สถานีเต็มไปด้วยศูนย์การค้าเช่นห้างสรรพสินค้าฮันคิว แหล่งช้อปปิ้งเซ็นเตอร์ อามิวปลาซ่า ฮาคาตะ และแหล่งร้านอาหารที่ตั้งอยู่เรียงรายภายในสถานี



ช้อปปิ้งย่านการค้าที่มีชื่อเสียงของเมืองฟูกูโอกะ **ย่านเทนจิน** เพลิดเพลินกับการจับจ่ายซื้อของที่ระลึกอย่างจุใจกับแบรนด์เนมมากมาย และเครื่องใช้ไฟฟ้า กล้องถ่ายรูปดิจิตอล นาฬิกา เครื่องเล่นเกมส์ หรือสินค้าที่จะเอาใจคุณผู้หญิงด้วย กระเป๋า รองเท้า เสื้อผ้าแบรนด์เนม เสื้อผ้าแฟชั่นสำหรับวัยรุ่น เครื่องสำอางยี่ห้อดังของญี่ปุ่นไม่ว่าจะเป็น KOSE, KANEBO, SK II, SHISEDO และอื่น ๆ อีกมากมาย จากย่านเทนจิน



เย็น **อิสระอาหารเย็นตามอัธยาศัย**

ที่พัก **FUKUOKA HOTEL AREA หรือเทียบเท่าในระดับ 3 ดาว**

วันที่เจ็ด คิวชู (สนามบินฟูกูโอกะ) – กรุงเทพฯ (สนามบินสุวรรณภูมิ) (TG 649 11.35 – 14.55)

เช้า **รับประทานอาหารเช้า ณ ห้องอาหารภายในโรงแรม (มื้อที่ 14)**

ได้เวลาอันสมควรนำท่านเดินทางสู่ **สนามบินฟูกูโอกะ**

ทำการเช็คอิน และโหลดกระเป๋าสัมภาระ เพื่อเดินทางกลับสู่ประเทศไทย

11.35 น. ออกเดินทางสู่ **กรุงเทพฯ** โดยสายการบินไทย เที่ยวบินที่ **TG649**

(สายการบินมีบริการอาหารและเครื่องดื่มบนเครื่อง)

14.55 น. เดินทางถึง **สนามบินสุวรรณภูมิ** กรุงเทพฯ โดยสวัสดิภาพ พร้อมความประทับใจ

อัตรานี้รวม



✓ ค่าตั๋วเครื่องบินชั้นประหยัด ไป-กลับ พร้อมกันทั้งคณะ



✓ ค่าภาษีสนามบิน



✓ ค่าน้ำหนักกระเป๋าสัมภาระท่านละ 1 ชิ้น ชิ้นละไม่เกิน 25 ก.ก.



✓ ค่าที่พักตามที่ระบุในรายการ (พักห้องละ 2-3 ท่าน)



✓ ประกันอุบัติเหตุระหว่างการเดินทาง วงเงินคุ้มครองสูงสุด 1,000,000 บาท
คุ้มครองทุกช่วงอายุ ตามเงื่อนไขของกรมธรรม์ (ไม่รวมประกันสุขภาพ ซึ่งท่านสามารถซื้อเพิ่มได้)



✓ ค่าอาหารตามมือที่ระบุในรายการ



✓ ค่าจ้างมัคคุเทศก์บริการตลอดการเดินทาง



✓ ค่ารถรับ-ส่ง และนำเที่ยวตามรายการ



✓ ค่าเข้าชมสถานที่ต่างๆ ตามรายการ



✓ ภาษีมูลค่าเพิ่ม 7% (เฉพาะค่าบริการ)

อัตรานี้ไม่รวม



✗ ค่าทำหนังสือเดินทางไทย เอกสารต่างดาวต่างๆ และการยื่นเรื่อง เข้า-ออก
ประเทศไทยของชาวต่างชาติ (ถ้ากรณีทางรัฐบาลญี่ปุ่นประกาศให้กลับมาใช้วีซ่า
ผู้เดินทางจะต้องเสียค่าใช้จ่ายเพิ่มในการขอวีซ่าตามที่ สถานทูตกำหนด)



✗ ค่าใช้จ่ายอื่นๆ ที่นอกเหนือที่ระบุ อาทิเช่น ค่าอาหาร-เครื่องดื่ม นอกเหนือจากรายการ
ค่าชกิร์ต ค่าโทรศัพท์ ค่ามินิบาร์ในห้องและค่าพาหนะต่างๆ ที่ไม่ได้ระบุในรายการ



✗ ค่าภาษีน้ำมัน ที่สายการบินเรียกเก็บเพิ่ม ภายหลังจากทางบริษัทฯ
ได้ออกตั๋วเครื่องบินไปแล้ว ซึ่งลูกค้าต้องชำระส่วนต่างเพิ่ม

1. เงื่อนไขการจอง

1.1 กรุณาชำระมัดจำ ท่านละ 25,000 บาท ภายใน 36 ชม หลังจากทำการจอง พร้อมจัดส่งเอกสารการจองมายังบริษัทฯ

- กรณีลูกค้าทำการจองก่อนวันเดินทางภายใน 30 วัน ทางบริษัทขอสงวนสิทธิ์ในการเก็บค่าทัวร์เต็มจำนวน
- โดยทุกการจองจะได้รับการยืนยันสิทธิ์สำรองที่นั่ง เมื่อมีการชำระมัดจำแล้ว เท่านั้น

1.2 กรุณาชำระค่าทัวร์ส่วนที่เหลือ 35 วัน ก่อนออกเดินทาง หากไม่ชำระตามที่กำหนด ทางบริษัทฯถือว่าท่านยกเลิกการเดินทางโดยอัตโนมัติ ไม่มีเงื่อนไขใดๆ และขออนุญาตให้สิทธิ์การจองแก่ลูกค้าท่านอื่นที่อยู่ลำดับถัดไป

1.3 เมื่อชำระเงินในแต่ละส่วนแล้ว โปรดส่งสำเนาการโอนเงิน พร้อมระบุชื่อพนักงานขายมาทางอีเมล พร้อมทั้งส่งสำเนาหนังสือเดินทาง (Passport) พร้อมยืนยันว่า ต้องการเดินทางท่องเที่ยวทวีปใด วันที่ใด ไปกับใครบ้าง, เบอร์โทร หากไม่ส่งสำเนาหนังสือเดินทาง (Passport) มาให้ ทางบริษัทฯ ขอสงวนสิทธิ์ไม่รับผิดชอบค่าเสียหาย อันเกิดจากความผิดพลาดจากการสะกด ชื่อ-นามสกุล และอื่นๆ เพื่อใช้ในการจองตั๋วเครื่องบิน) ทั้งนี้เพื่อความถูกต้องในการดำเนินการจองตั๋วเครื่องบิน ที่ถูกต้องเป็นสำคัญ และ ป้องกันการผิดพลาดที่อาจก่อให้เกิดค่าเสียหายเพิ่มเติมได้

**** กรุณาศึกษารายการทัวร์ และเงื่อนไขการให้บริการโดยละเอียด เพื่อผลประโยชน์สูงสุดในการใช้บริการของท่าน เนื่องจาก เมื่อท่านชำระเงินครบจำนวนหรือมัดจำบางส่วนแล้ว ทางบริษัทฯ ถือว่าท่านได้ยอมรับเงื่อนไขการบริการ และข้อตกลงต่างๆที่ได้ ระบุไว้ทั้งหมดในโปรแกรมการเดินทางนั้นๆ ****

2. เงื่อนไขการยกเลิก บริษัทใช้เงื่อนไขตามกรมการท่องเที่ยว

กรณีที่ผู้เดินทางต้องการขอยกเลิกการเดินทาง หรือเลื่อนการเดินทาง ผู้เดินทางจะต้องส่งเอกสารยกเลิกการเดินทางเป็นลายลักษณ์อักษร มายังบริษัท โดย E MAIL หรือ LINE พร้อมแจ้งให้เจ้าหน้าที่บริษัทรับทราบ **(ทางบริษัท ไม่ขอรับยกเลิกการจอง ผ่านทางโทรศัพท์ไม่ว่ากรณีใดๆ)**

ตาม “ประกาศคณะกรรมการธุรกิจนำเที่ยวและมัคคุเทศก์ เรื่อง หลักเกณฑ์เกี่ยวกับการกำหนดอัตราการจ่ายเงินค่าบริการคืนให้แก่นักท่องเที่ยว พ.ศ. 2563”

2.1 ยกเลิก **ไม่น้อยกว่า 30 วันก่อนการเดินทาง** (ไม่นับวันเดินทาง) คืนเงินค่าทัวร์ หลังหักค่าใช้จ่ายที่เกิดขึ้นจริงเพื่อการเตรียมการนำเที่ยว ทั้งหมด เช่น ค่ามัดจำตัวเครื่อง ค่าบริการแลนด์ ต่างประเทศ เป็นต้น”

2.2 ยกเลิก **ไม่น้อยกว่า 15-29 วันก่อนเดินทาง** (ไม่นับวันเดินทาง) คืนเงินร้อยละ 50 ของค่าทัวร์ทั้งหมด หลังหักค่าใช้จ่ายที่เกิดขึ้นจริงเพื่อการเตรียมการนำเที่ยว

2.3 ยกเลิก **น้อยกว่า 15 วันก่อนการเดินทาง** ทางบริษัทฯขอสงวนสิทธิ์ ไม่สามารถคืนเงินค่าทัวร์ได้ทั้งหมด

2.4 การยกเลิกเดินทางกับกรุ๊ปที่ออกเดินทางช่วงเทศกาลวันหยุด เช่น ปีใหม่, สงกรานต์ เป็นต้น บางสายการบินมีการรันตีมัดจำที่นั่งกับสายการบินและค่ามัดจำที่พัก รวมถึงเที่ยวบินพิเศษ เช่น CHARTER FLIGHT จะไม่มีการคืนเงินมัดจำ หรือ ค่าทัวร์ทั้งหมดที่ชำระแล้ว ไม่ว่าจะยกเลิกด้วยกรณีใดๆ

ข้อมูลเพิ่มเติมเกี่ยวกับ ตัวเครื่องบิน

- กรณีที่ท่านมีความประสงค์จะต้องการปรับเปลี่ยนระดับชั้นที่นั่ง จาก ชั้นประหยัด (Economy Class) เป็นชั้นธุรกิจ (Business Class) โดยใช้คะแนนจากบัตรสะสมไมล์ จะต้องดำเนินการล่วงหน้าก่อนเดินทางอย่างน้อย 7 วัน และ ต้องดำเนินการที่เคาน์เตอร์ของสายการบิน ณ วันเดินทาง และชำระเงินเพื่ออัปเกรดที่นั่งด้วยตัวท่านเอง เท่านั้น
- ในการเดินทาง ผู้โดยสารจะต้องเดินทางไป-กลับพร้อมกันเป็นหมู่คณะเท่านั้น หากต้องการเลื่อนวันเดินทางกลับก่อน (หรือหลัง) ท่านจะต้องชำระค่าใช้จ่ายส่วนต่างที่สายการบิน และบริษัททัวร์เรียกเก็บเพิ่มเติมก่อนออกตัวโดยสาร
- **การจัดที่นั่งบนเครื่องบิน จะเป็นไปตามที่สายการบินเป็นผู้กำหนด ซึ่งทางบริษัทฯ ไม่สามารถเข้าไปจัดการได้แต่อย่างใด**
- ในกรณีที่ลูกค้าต้อง **ออกตัวโดยสารเครื่องบินภายในประเทศ** กรุณาติดต่อเจ้าหน้าที่ของบริษัทฯล่วงหน้าทุกครั้ง เพื่อตรวจสอบความถูกต้องของ Detail flight และ เพื่อยืนยันว่ากรุ๊ปออกเดินทางแน่นอนแล้ว และผู้เดินทางจะต้องมาถึงสนามบินอย่างน้อย 4 ชม. ก่อนการเดินทาง มิฉะนั้นทางบริษัทจะไม่รับผิดชอบใดๆ หากมีความเสียหายเกิดขึ้น

ข้อมูลเพิ่มเติมเรื่องสัมภาระ

- สำหรับน้ำหนักของสัมภาระที่ทางสายการบินอนุญาตให้บรรทุกใต้ท้องเครื่องบิน คือ 25 กิโลกรัม (สำหรับผู้โดยสารชั้นประหยัด / ECONOMY CLASS PASSENGER) การเรียกเก็บค่าระวางน้ำหนักที่เกินเพิ่มเป็นสิทธิของสายการบิน ที่ท่านไม่อาจปฏิเสธได้ (ท่านจะต้องชำระในส่วนที่โดนเรียกเก็บเพิ่ม)
- สำหรับกระเป๋าสัมภาระที่ทางสายการบินอนุญาตให้นำขึ้นเครื่องได้ ต้องมีน้ำหนักไม่เกิน 7 กิโลกรัม และมีความกว้าง+ยาว+สูง ไม่เกิน 115 เซนติเมตร หรือ 25 เซนติเมตร (9.75 นิ้ว) x 56 เซนติเมตร (21.5 นิ้ว) x 46 เซนติเมตร (18 นิ้ว)
- กรณีที่ต้องเดินทางด้วยสายการบินภายในประเทศ น้ำหนักของกระเป๋าอาจจะถูกกำหนดให้ต่ำกว่ามาตรฐานได้ ทั้งนี้ขึ้นอยู่กับข้อกำหนดของแต่ละสายการบิน ทางบริษัทฯ ขอสงวนสิทธิ์ไม่รับผิดชอบส่วนต่างของค่าใช้จ่ายที่สัมภาระน้ำหนักเกิน (ท่านต้องชำระในส่วนที่โดนเรียกเก็บเพิ่ม)
- ทางบริษัทฯ ไม่รับผิดชอบกรณีเกิดการสูญหาย, สูญหายของกระเป๋า และสัมภาระของผู้โดยสาร ในทุกกรณี

คุณสมบัติการเข้าประเทศญี่ปุ่น (สำหรับกรณีการเข้าประเทศญี่ปุ่นตามมาตรการยกเว้นวีซ่า)






1. หนังสือเดินทางอิเล็กทรอนิกส์ที่ยังมีอายุการใช้งานเหลืออยู่ **ไม่น้อยกว่า 6 เดือน** นับถึงวันเดินทางกลับ
2. กิจกรรมใดๆ ที่จะกระทำในประเทศญี่ปุ่นจะต้องไม่เป็นสิ่งที่ขัดต่อกฎหมาย และเข้าข่ายคุณสมบัติเพื่อการพำนักระยะสั้น
3. ในขั้นตอนการขอเข้าประเทศ จะต้องระบุระยะเวลาการพำนักไม่เกิน 15 วัน
4. เป็นผู้ที่ไม่มีประวัติการถูกส่งตัวกลับจากประเทศญี่ปุ่น หรือมีได้อยู่ในระยะเวลาของการถูกปฏิเสธไม่ให้เข้าประเทศ และไม่เข้าข่ายคุณสมบัติที่อาจจะถูกปฏิเสธไม่ให้เข้าประเทศ

ข้อมูลเพิ่มเติมเกี่ยวกับ โรงแรมที่พัก



โรงแรมตามมาตรฐานประเทศญี่ปุ่น

- โรงแรมในประเทศญี่ปุ่นส่วนใหญ่ห้องพักมีขนาดเล็ก
- โดยปกติแล้วโรงแรมจะจัดห้องพักสำหรับสองท่าน เป็นห้องพักเตียงคู่ (TWN) หรือประเภทเตียงดับเบิล (DBL)
ในกรณีนี้ จะขึ้นอยู่กับประเภทห้องพักโรงแรมนั้นๆ
- โรงแรมประเภทเรียวกังจะมีห้องพักเป็นแบบ Western Style (เตียง) หรือ Japanese Style (เบาะ futon)
ขึ้นอยู่กับจัดการของทางโรงแรม
- หากท่านมีความประสงค์จะพัก 3 ท่านต่อห้อง (ห้องเตียงคู่+ที่นอนเสริม) ท่านต้องยอมรับในพื้นที่อันจำกัดของห้องพัก
- ในกรณีห้องพักเดี่ยว 1 ท่าน SGL (1เตียง) หากวันเข้าพักห้อง1เตียงมีไม่เพียงพอ ทางโรงแรมอาจจัดห้องพัก 2เตียงให้กับท่าน

ประเภทห้องพัก (เด็กอายุตั้งแต่ 6 ปีขึ้นไป ต้องใช้เตียง)	โปรดทำความเข้าใจในรายละเอียดของห้องพัก **ห้องพักต่างประเภทอาจจะไม่ได้อยู่ในชั้นเดียวกัน**	
 3.5 - 5 ฟุต 1 เตียง	ห้องพักเดี่ยว SINGLE BED ROOM (SGL)	ห้องพักสำหรับ 1 ท่าน มีค่าใช้จ่ายเพิ่มจากค่าทัวร์
 3 - 3.5 ฟุต 2 เตียง	ห้องพักเตียงคู่ TWIN BED ROOM (TWN)	ห้องพักสำหรับ 2 ท่าน
 5 ฟุต 1 เตียง	ห้องพักเตียงดับเบิล DOUBLE BED ROOM (DBL)	ห้องพักสำหรับ 2 ท่าน ห้องพักมีจำนวนน้อยและ อาจมีขนาดห้องเล็กกว่าห้อง TWN
 3 - 3.5 ฟุต 2 เตียง + 1 ที่นอนเสริม	ห้องพักสำหรับสามท่าน (ที่นอนเสริม) TRIPLE BED ROOM (TRP)	ห้องพักสำหรับ 3 ท่าน **หมายเหตุ**
<p>**ในกรณีที่ท่านจองห้องพักแบบ TRIPLE [2 เตียง + 1 ที่นอนเสริม] แล้วทางโรงแรมไม่สามารถจัดหาห้องพักแบบ TRIPLE ได้ ทางบริษัทขอสงวนสิทธิ์ในการจัดห้องพักแบบ แยก 2 ห้อง คือ [1 TWN/DBL+1 SGL] แทน **</p> 		

เงื่อนไขอื่น ๆ

หมายเหตุ

1. จำนวนผู้เดินทางต้องมีขั้นต่ำ 10 ท่าน ขึ้นไปต่อกรุ๊ป มิฉะนั้น ทางบริษัทขอสงวนสิทธิ์ในการงดออกเดินทางและเลื่อนการเดินทางไปในวันอื่นต่อไป โดยทางบริษัทฯ จะแจ้งให้ท่านทราบล่วงหน้า นอกจากนี้ผู้เดินทางทุกท่านยินดีที่จะชำระค่าบริการเพิ่มเพื่อให้คณะเดินทางได้ ทางเรายินดีที่จะประสานงานในการเดินทางตามประสงค์ให้ท่านต่อไป
2. ขอสงวนสิทธิ์การเก็บค่าน้ำมันและภาษีสนามบินทุกแห่งเพิ่ม หากสายการบินมีการปรับขึ้นก่อนวันเดินทาง
3. กรณีที่สายการบินประกาศยกเลิกเที่ยวบิน บริษัทจะพยายามจัดการทดแทนด้วยเที่ยวบินใกล้เคียงตามความเหมาะสมและจะเรียนแจ้งทุกครั้งที่ได้รับการแจ้งมาจากสายการบิน
4. บริษัทฯ จะไม่รับผิดชอบใดๆ ทั้งสิ้น หากเกิดกรณีความล่าช้าจากสายการบิน, การประท้วง, การนัดหยุดงาน, การก่อการจลาจล, ภัยธรรมชาติ, **โรคระบาด**, การนำสิ่งของผิดกฎหมาย ซึ่งอยู่นอกเหนือความรับผิดชอบของบริษัทฯ
5. บริษัทฯ จะไม่รับผิดชอบใดๆ ทั้งสิ้น หากเกิดสิ่งของสูญหาย อันเนื่องมาจากความประมาทของท่านอันเกิดจากการโจรกรรม และ อุบัติเหตุจากความประมาทของนักท่องเที่ยวเอง
6. บริษัทฯ ขอสงวนสิทธิ์ในการเปลี่ยนแปลงรายการโดยมีต้องแจ้งล่วงหน้า ทั้งนี้ขึ้นอยู่กับสภาวะอากาศ การเมือง สายการบิน และราคาอาจเปลี่ยนแปลงได้ตามความเหมาะสม ทั้งนี้ขึ้นอยู่กับอัตราแลกเปลี่ยนของเงินสกุล (เยน) โดยไม่ต้องแจ้งให้ทราบล่วงหน้า
7. การบริการของรถบัสนำเที่ยวญี่ปุ่น ตามกฎหมายประเทศญี่ปุ่น สามารถให้บริการวันละ 10 ชั่วโมง มีอาจเพิ่มเวลาได้โดยมีคักุเทศก์และคนขับจะเป็นผู้บริหารเวลาตามความเหมาะสม ทั้งนี้ขึ้นอยู่กับสภาพการจราจรในวันเดินทางนั้นๆ เป็นหลัก จึงขอสงวนสิทธิ์ในการปรับเปลี่ยนเวลาท่องเที่ยวตามสถานที่ในโปรแกรมการเดินทาง อีกทั้งโปรแกรมอาจจะมีการปรับเปลี่ยนตามความเหมาะสมของสภาพอากาศและฤดูกาล ทั้งนี้เพื่อความปลอดภัยของนักท่องเที่ยวเป็นสำคัญ
8. กรณีที่กองตรวจคนเข้าเมืองทั้งกรุงเทพฯ และในต่างประเทศ ปฏิเสธมิให้เดินทางออก หรือ เข้าประเทศที่ระบุไว้ในรายการเดินทาง บริษัทฯ ขอสงวนสิทธิ์ที่จะไม่คืนค่าทัวร์ไม่ว่ากรณีใดๆ ทั้งสิ้น
9. เมื่อท่านออกเดินทางไปกับคณะแล้ว ถ้าท่านงดการใช้บริการรายการใดรายการหนึ่ง หรือไม่เดินทางพร้อมคณะถือว่าท่านสละสิทธิ์ ไม่อาจเรียกร้องค่าบริการและเงินมัดจำคืน ไม่ว่ากรณีใดๆ ทั้งสิ้น
10. กรณีลูกค้าที่จองเฉพาะทัวร์ไม่รวมบัตรโดยสารเครื่องบิน (จอยด์แลนด์ทัวร์ ซื้อตั๋วเครื่องบินแยกเอง) ในวันเริ่มทัวร์ (วันที่หนึ่ง) ท่านจะต้องมารอคณะท่านั้น ทางบริษัทไม่สามารถให้คณะรอท่านได้ ไม่ว่ากรณีใดๆ ก็ตาม กรณี **“ไฟล์ทของท่านถึงช้ากว่าคณะ”** และยืนยันเดินทาง ท่านจะต้องเดินทางตามคณะไปยังเมือง หรือสถานที่ท่องเที่ยวที่คณะอยู่ในเวลานั้นๆ กรณีนี้ จะมีค่าใช้จ่ายเพิ่ม ท่านจำเป็นต้องชำระค่าใช้จ่ายที่ใช้ในการเดินทางด้วยตนเองทั้งหมดท่านนั้น ไม่ว่ากรณีใดก็ตาม และทางบริษัทขอสงวนสิทธิ์ไม่สามารถชดเชย หรือทดแทน หากท่านไม่ได้ท่องเที่ยวเมืองหรือสถานที่ท่องเที่ยวใดๆ สถานที่หนึ่ง ทุกกรณี เนื่องจากเป็นการชำระแบบเหมาจ่ายกับตัวแทนทั้งหมดแล้ว
11. กรณี **“หญิงตั้งครรภ์”** ท่านจะต้องมีใบรับรองแพทย์ ระบุชัดเจนว่าสามารถเดินทางออกนอกประเทศได้ รวมถึงรายละเอียดอายุครรภ์ที่ชัดเจน สิ่งนี้อยู่เหนือการควบคุมของบริษัทฯ



MISTER TJ TRAVEL Co., Ltd.

สนใจบริการของเรา กรุณาติดต่อ

แผนกทัวร์ทั้งในประเทศและต่างประเทศ



Mister TJ Travel

- รวมทัวร์ต่างประเทศ
- รวมทัวร์ภายในประเทศ
- จัดกรุ๊ปเหมา Private Group

LINE @MisterTJTravel
 062 646 6949
 062 656 2997

SCAN QR เพื่อทำการจอง →



แผนกวีซ่า-รับทำวีซ่าทั่วโลก



The Mister VISA

- รับทำวีซ่าอเมริกา
- รับทำวีซ่าอังกฤษ
- รับทำวีซ่าออสเตรเลีย
- รับทำวีซ่าอื่นๆ ทั่วโลก

LINE @TheMisterVISA
 095 241 9293
 097 429 4169

SCAN QR เพื่อทำการจอง →



ติดตามรับข่าวสารและโปรโมชั่นพิเศษ

Mister TJ Travel



Mister TJ Travel



MisterTJTravel



MisterTJTravel



@MisterTJTravel

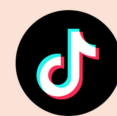
The Mister VISA



Mister VISA



TheMisterVISA



TheMisterVISA



@TheMisterVISA