

GO2FUK-TG011
GO JAPAN

KYUSHU SAGA

KUMAMOTO AUTUMN LEAVE



6วัน 4คืน

59,900

เริ่มต้น

ป่าแห่งศิลปะสิ่งแวดล้อม

หมู่บ้านเครื่องเคลือบ
โอคาวาจียามะกันดั้ม ปาร์ค
ฟูกูโอกะ**สัมผัสความโรแมนติก ชมใบไม้เปลี่ยนสีในคิอูชู**

- วัดโดโคเซ็นจิ • ป่าแห่งศิลปะสิ่งแวดล้อม • ศาลเจ้ายูโกกุ อินาริ
- หมู่บ้านโอคาวาจียามะ • กิจกรรมล่องเรือยานากาวะ
- ปราสาทคามาโมโตะ • สะพานแวงนยูเมะ โออิตะ
- หมู่บ้านยูฟูอิน ฟลอร์ริล • ถนนสายมาเมะคะมาจิ
- กันดั้ม ปาร์ค ฟูกูโอกะ • แช่น้ำแร่ธรรมชาติ

พักออนเซ็น 2 คืน25-30 ต.ค. 67
08-13, 22-27 พ.ย. 67
03-08 ธ.ค. 67

GO JAPAN

KYUSHU SAGA KUMAMOTO AUTUMN LEAVE 6D 4N โดยสายการบินไทย [TG]

	โปรแกรมการเดินทาง	เช้า	เที่ยง	ค่ำ	โรงแรมที่พัก
1	กรุงเทพฯ (สนามบินสุวรรณภูมิ) (TG 648 00.50 – 08.00)				
2	คิวชู (สนามบินฟุกุโอกะ) – วัดไดโคเซ็นจิ – จังหวัดซากะ – ป่าแห่งศิลปะสิ่งแวดล้อม – แช่น้ำแร่ธรรมชาติ	✈	🕒	🕒	SAGA ONSEN AREA หรือ เทียบเท่า*** [📌]
3	ศาลเจ้ายูโทคุ อินาริ – หมู่บ้านโอคาวาจิยามะ – เมืองยานากาวะ – กิจกรรมล่องเรือยานากาวะ – คумаโมโตะ	🕒	🕒	🕒	KUMAMOTO HOTEL หรือ เทียบเท่า*** [📌]
4	ปราสาทคумаโมโตะ - ซากุระโนะบาระ โจไซเอ็น - จังหวัดโออิตะ - สะพานแขวนยูเมะ โออิตะ - หมู่บ้านยูฟูอิน ฟลอรัล - ทะเลสาบคิริน - เมืองเบปปุ - บ่อน้ำจิโกกุ เมกูริ (ชม 2 บ่อ) - แช่น้ำแร่ธรรมชาติ	🕒	🕒	🕒	BEPPU ONSEN AREA หรือ เทียบเท่า*** [📌]
5	เมืองฮิตะ - ลิตเติ้ลเกียวโตแห่งคิวชู ถนนสายมาเมะดะมาจิ - ฟุกุโอกะ - กันดั้ม ปาร์ค ฟุกุโอกะ - ร้านจำหน่ายของฝาก - ซุปป์ย่านเทนจิน	🕒	อิสระ	อิสระ	FUKUOKA HOTEL AREA หรือ เทียบเท่า*** [📌]
6	คิวชู (สนามบินฟุกุโอกะ) – กรุงเทพฯ (สนามบินสุวรรณภูมิ) (TG 649 11.35 – 14.55)	🕒	✈		

-การจัดที่นั่งบนเครื่องบิน จะเป็นไปตามที่สายการบินเป็นผู้กำหนด ซึ่งทางบริษัทฯ ไม่สามารถเข้าไปจัดการได้แต่อย่างใด
-ห้องพักโรงแรมในญี่ปุ่นอาจแตกต่างกัน จึงทำให้ห้องพักแบบห้องเดี่ยว (Single) , ห้องพักร่วม (Twin / Double) และห้องพักแบบ 3 ท่าน (Triple) อาจจะไม่ได้อยู่ในชั้นเดียวกัน หรือ อยู่ติดกัน
**ในกรณีที่ท่านจองห้องพักแบบ TRIPLE [2 เตียง + 1 ที่นอนเสริม] แล้วทางโรงแรมไม่สามารถจัดหาห้องพัก แบบ TRIPLE ได้ ทางบริษัทขอสงวนสิทธิ์ในการจัดห้องพักแบบ แยก 2 ห้อง คือ [1TWN+1 SGL] แทน **

อัตราค่าบริการและเงื่อนไขรายการท่องเที่ยว

KYUSHU SAGA KUMAMOTO AUTUMN LEAVE

6 วัน 4 คืน โดยสายการบินไทย (TG)

วันเดินทาง	ผู้ใหญ่พัก 2-3 ท่าน ท่านละ	เด็กอายุ ไม่ เกิน 7 ปี ไม่ ใช้เตียง	พักเดี่ยว เพิ่มท่านละ	ราคาไม่รวมตัว
25 – 30 ต.ค.67	59,900	56,900	12,900.-	44,900
08 – 13 พ.ย.67	59,900	56,900	12,900.-	44,900
22 – 27 พ.ย.67	62,900	59,900	12,900.-	47,900
03 – 08 ธ.ค.67	62,900	59,900	12,900.-	47,900

ราคาเด็กทารก [อายุไม่ถึง 2 ปีบริบูรณ์ ณ วันเดินทางกลับ] ท่านละ 10,500 บาท
ราคานี้รวมรายการทัวร์ ตัวเครื่องบิน ไม่มีราคาเด็ก เนื่องจากเป็นราคาพิเศษ

ราคาทัวร์ข้างต้นยังไม่รวมค่าทิปมัคคุเทศก์และคนขับรถรวม 1,500 บาท/ท่าน/ทริป

ขออนุญาตนำเก็บ ณ สนามบินวันแรก

**บริษัทขอสงวนสิทธิ์ในการสลับสถานที่ท่องเที่ยวในรายการตามความเหมาะสม ของสภาพอากาศ ณ
วันเดินทาง เพื่อประโยชน์สูงสุดของลูกค้าเป็นสำคัญ**

วันแรก กรุงเทพฯ (สนามบินสุวรรณภูมิ) - คิวชู (สนามบินฟุกุโอกะ) (TG 648 00.50 – 08.00)

21.00 น. พร้อมกันที่สนามบินสุวรรณภูมิ **ประตุนหมายเลข 10 เคาน์เตอร์ สายการบินไทย** เจ้าหน้าที่ให้การต้อนรับ และอำนวยความสะดวกด้านเอกสารและสัมภาระ

วันที่สอง คิวชู (สนามบินฟุกุโอกะ) – วัดไดโคเซ็นจิ – จังหวัดซากะ – ป่าแห่งศิลปะสิ่งแวดล้อม – แช่น้ำแร่ธรรมชาติ

00.50 น. ออกเดินทางสู่ **สนามบินฟุกุโอกะ** ประเทศญี่ปุ่น โดย สายการบินไทย เที่ยวบินที่ **TG 648** (สายการบินมีบริการอาหารและเครื่องดื่มบนเครื่อง)

08.00 น. เดินทางถึง **สนามบินฟุกุโอกะ** ประเทศญี่ปุ่น (เวลาท้องถิ่นเร็วกว่าเวลาประเทศไทย 2 ชม.) ผ่านขั้นตอนการตรวจคนเข้าเมือง ด่านศุลกากร และรับกระเป๋าเรียบร้อยแล้ว

[สำคัญมาก!!ไม่อนุญาตให้นำอาหารสด จำพวก เนื้อสัตว์ พืช ผัก ผลไม้ เข้าประเทศญี่ปุ่นหากฝ่าฝืนมีโทษจับปรับได้]

วัดไดโคเซ็นจิ (Daikozenji Temple) วัดตั้งอยู่ใกล้บริเวณเชิงเขาจิกิริยะมะ มีประวัติยาวนานประมาณ 1,300 ปี สถาปัตยกรรมของวัดไดโคเซ็นจิที่มีหลังคามุงจากซึ่งหาได้ยากแล้วในญี่ปุ่น ที่นี่ได้รับความนิยมจากหนุ่มสาวอย่างมากเนื่องจากได้รับการคัดเลือกเป็น “พื้นที่ศักดิ์สิทธิ์ของคุณรัก” แผ่นโลหะรูปหัวใจบริเวณยอดเขาก็เป็นจุดที่ถูกกล่าวถึงอย่างมาก ในปัจจุบันมีชื่อเสียงเป็นที่รู้จักในฐานะสถานที่สำหรับชมใบไม้เปลี่ยนสี ภาพใบไม้ที่เปลี่ยนเป็นสีแดงสวยสดงดงามของที่นี่เป็นภาพที่น่าประทับใจอย่างยิ่ง บริเวณด้านหลังของอาคารหลักเป็น **สวนชิจิริเอ็น (Shigiri-en)** สวนชิจิริเอ็นแห่งนี้เป็นสวนที่ทอดตัวยาวตามแนวเขาซึ่งเป็นที่ตั้งของวัดไดโคเซ็นจิ และเป็นสวนที่ดึงดูดนักท่องเที่ยวได้เป็นอย่างดี เพราะสามารถชื่นชมไปกับการเดินลอดอุโมงค์ใบไม้เปลี่ยนสีที่สวยงามขึ้นไปตามขั้นบันไดหิน สำหรับตอนกลางคืนจะมีการจัดไฟไลท์อัพ ส่องให้เห็นใบไม้สีแดงและตัววัดสว่างไสวอยู่ท่ามกลางความมืดมิดในยามค่ำคืนที่ไร้แสงรบกวนจากในเมือง



กลางวัน รับประทานอาหารกลางวัน ณ ร้านอาหาร (มื้อที่ 1)

จังหวัดซากะ ตั้งอยู่ทางตะวันตกเฉียงเหนือของคิวชู ให้คุณได้เพลิดเพลินไปกับสิ่งมหัศจรรย์ทางธรรมชาติ ประวัติศาสตร์ และศิลปะจำนวนมาก ชื่อเสียงของจังหวัดในฐานะแหล่งกำเนิดเครื่องปั้นดินเผาในญี่ปุ่น โดยเครื่องปั้นดินเผาของที่นี่จะมีความสวยงาม และมีเอกลักษณ์ที่โดดเด่นไม่เหมือนใคร

ป่าศิลปะสิ่งแวดล้อม (Kankyo geijutsu no mori) ตั้งอยู่ที่เชิงเขา Sakureizan ป่าที่สวยงามแห่งนี้ใช้เวลาสร้างนานถึง 30 ปี ป่าแห่งนี้ปลูกไผ่เบ็ลมากกว่า 10,000 ไผ่ เมื่อฤดูใบไม้ร่วงมาถึง ไผ่สีเขียวในป่าจะเปลี่ยนเป็นสีแดงเข้มและสีเหลืองเขียว แต่งแต้มหุบเขาให้กลายเป็นอีกโลกหนึ่งที่เต็มไปด้วยสีสัน นอกจากนี้ยังมี "Fuyusanso)" ไฮไลต์เด่นที่ไม่ควรพลาดภายในอาคารฟุยุซังโซ ที่สามารถมองเห็นวิวทิวทัศน์ผ่านหน้าต่างกระจกโดยรอบอาคาร อีกทั้งมุมถ่ายรูปสุดฮิตที่เป็นภาพวิวธรรมชาติสะท้อนบนพื้นผิวที่มันเงาเหมือนกระจก สวยงามมากๆ ราวกับผลงานศิลปะที่ผสมผสานเข้ากันกับสิ่งแวดล้อมได้อย่างลงตัว สัมกับชื่อของสวน Environmental Art Forest



ปราศิปละสิ่งแวดล้อม

KANKYO GEIJUTSU NO MORI

ค่ำ **รับประทานอาหารค่ำ ณ ห้องอาหารของโรงแรม (มื้อที่ 2)**

ที่พัก **SAGA ONSEN HOTEL AREA หรือเทียบเท่าระดับ 3 ดาว**

หลังจากทานอาหารค่ำ ให้ผ่อนคลายกับการแช่น้ำจากแร่ธรรมชาติสไตล์ญี่ปุ่น

วันที่สาม **ศาลเจ้ายูโทคุ อินาริ – หมู่บ้านโอคาวาจิยามะ – เมืองยานากาวะ – กิจกรรมล่องเรือยานากาวะ – คุมาโมโตะ**

เช้า **รับประทานอาหารเช้า ณ ห้องอาหารของโรงแรม (มื้อที่ 3)**

ศาลเจ้ายูโทคุอินาริ อีกหนึ่งศาลเจ้าเก่าแก่ของจังหวัดซากะ (Saga) ที่มีอายุหลายร้อยปีถูกสร้างขึ้นเมื่อประมาณ ปี ค.ศ. 1688 ซึ่งเป็นศาลเจ้าที่อยู่ศาสนาพุทธนิกายชินโตเป็นศาลเจ้าประจำตระกูลนาเบชิมะ (Nabeshima clan) ผู้ปกครองเมืองซากะ ในสมัยเอโดะ และยังเป็นศาลเจ้าอินาริที่ใหญ่และสำคัญเป็นอันดับ 3 รองมาจาก ศาลเจ้าฟุชิมิอินาริ (Fushi-mi Inari Shrine) ในเกียวโต(Kyoto) และศาลเจ้าคะซะมาอินาริ (Kasama Inari Shrine) ในอิบาระกิ(Ibaraki)อีกด้วย โดยเป็นที่ประทับของเทพเจ้าศักดิ์สิทธิ์ ทำให้มีผู้คนจำนวนมากมักจะนิยมมาสักการะขอพรเพื่อให้ทั้งการเก็บเกี่ยวพืชผลทางการเกษตรและธุรกิจต่างให้มีความสำเร็จอย่างไม่ขาดสาย แลยังเป็นจุดชมวิวที่สวยงามมากๆของเมือง ไม่ว่าจะเป็นช่วงฤดูใบไม้ผลิยามที่ดอกซากุระบานสะพรั่ง มีจุดที่เมื่อมาแล้วต้องไปเช็คอินก็ตรงส่วนหน้าศาลเจ้าก็ยังมีสะพานสีแดงคู่กับแม่น้ำสายเล็กๆเป็นจุดถ่ายภาพที่สวยงามเลยทีเดียว บริเวณด้านหน้าศาลเจ้ายังมีร้านค้าขายของที่ระลึกท้องถิ่นที่น่ารักมากมาย



หมู่บ้านโอคาวาจิยามะ (Okawachi porcelain village) ตั้งอยู่ในอิมาริ, จังหวัดซากะและเป็นที่รู้จักในนาม "หมู่บ้านแห่งเตาเผาลับ" ตระกูลนาเบซิมะแห่งแคว้นซางะได้ย้ายเตาเผาของพวกเขาจากอาริตะไปยังพื้นที่สูงชันของโอคาวาจิยามะ เพื่อรักษาเทคนิคลับของพวกเขา โดยตั้งป้อมยามที่ทางเข้าเพื่อควบคุมเตาเผาอย่างเข้มงวดเครื่องปั้นดินเผาที่ผลิตที่ส่วนใหญ่ผลิตสำหรับราชสำนักโชกุนและขุนนางศักดินาเป็นหลักของขวัญเหล่านี้กลายเป็นที่รู้จักในชื่อนาเบซิมะยากิ ที่โอคาวาจิยามะล้อมรอบด้วยภูเขาทั้ง 3 ด้านสวนนาเบซิมะฮันโยซึ่งมีหินรูปร่างแปลกตา เช่น ภาพวาดทิวทัศน์ และคว้นจากเตาเผา ทำให้เกิดบรรยากาศที่เป็นเอกลักษณ์ของหมู่บ้านเตาเผาที่ซ่อนอยู่ตลอดทั้งสี่ฤดูกาล



กลางวัน รับประทานอาหารกลางวัน ณ ร้านอาหาร (มื้อที่ 4)

ยานากาวะ เมืองทางตอนใต้ของจังหวัดฟูกูโอกะเป็นที่รู้จักกันในฉายา “เมืองแห่งน้ำ” และ “เวนิสแห่งคิวชู” เป็นลำคลองอันแสนอ่อนคลายที่สามารถเพลิดเพลินไปกับ**กิจกรรมล่องเรือ**ท่องแบนได้อย่างสะดวกสบาย ทั้งความรื่นวยบนท้องถนนไป แล้วล่องเรือไปตามแม่น้ำเพื่อชมเมืองจากมุมมองใหม่ทั้งหมดเพื่อสัมผัสบรรยากาศราวกับย้อนเวลากลับไปสู่ญี่ปุ่นสมัยก่อนได้อย่างชิลล์ๆ



เมืองคามาโมโตะ เมืองที่มีทั้งร้านค้า ร้านอาหารแสนอร่อยและของที่ระลึก รวมถึงสิ่งอำนวยความสะดวกเชิงพาณิชย์ขนาดใหญ่ ศูนย์รวมร้านค้าแฟชั่นและสินค้าเบ็ดเตล็ด ร้านอาหาร ซูเปอร์มาร์เก็ต โรงภาพยนตร์ สถานที่จัดงานแต่งงานและโรงแรมยังมีความหลากหลายและสะดวกสบายมากขึ้นนอกจากนี้ ยังมีพื้นที่ระบายอากาศขนาดใหญ่ที่เชื่อมต่อกันจนถึงชั้น1ถึง7 ของAmu Plaza ที่เต็มไปด้วยแสงแดดที่ส่องมาจากด้านนอก น้ำตกที่ไหลลงมาและต้นไม้ที่เขียวชอุ่ม มีทัศนียภาพอันงดงามของธรรมชาติที่เกิดขึ้นจริงและบรรยากาศของธรรมชาติที่หลากหลายและเพลิดเพลินกับสถานที่ท่องเที่ยวของธรรมชาติ

ค่ำ รับประทานอาหารค่ำ ณ ร้านอาหาร (มื้อที่ 5)

ที่พัก **KUMAMOTO HOTEL AREA หรือเทียบเท่าระดับ 3 ดาว**

วันที่สี่ ปราสาทคумаโมโตะ - ซากุระโนะบาระ โจไซเอ็น - จังหวัดโออิตะ - สะพานแขวนยูเมะ
โออิตะ - หมู่บ้านยูฟูอิน ฟลอร์รัล - ทะเลสาบคิริน - เมืองเบปปุ - บ่อน้ำจิโกกุ เมกูริ (ชม 2
บ่อ) - แชน้ำแร่ธรรมชาติ

เช้า รับประทานอาหารเช้า ณ ห้องอาหารของโรงแรม **(มื้อที่ 6)**

ชม **ปราสาทคумаโมโตะ (Kumamoto Castle)** ปราสาทคумаโมโตะเป็นตัวแทนของสถาปัตยกรรมปราสาทของญี่ปุ่น จัดเป็นปราสาทที่ใหญ่เป็นอันดับ 3 ของญี่ปุ่น สร้างขึ้นในปี ค.ศ.1601 โดยคาโตะ คิโยมาสะ และใช้เวลาในการก่อสร้างเจ็ดปี ปราสาทแห่งนี้ ซึ่งรู้จักกันในอีกชื่อหนึ่งว่า “กินนังโจ” (ปราสาทกิ่งโกะ) เป็นปราสาทที่มีขนาดใหญ่โตและสวยงาม เมื่อปี ค.ศ.2016 ได้เกิดแผ่นดินไหวครั้งใหญ่ ส่งผลให้ตัวปราสาทได้รับความเสียหายอย่างหนัก ต้องปิดปรับปรุงไปหลายปี จนปัจจุบันได้กลับมาเปิดให้ทุกท่านสามารถเข้าชมความสวยงามและสัมผัสความยิ่งใหญ่ของปราสาท



ย่านซ้อปปิงซากุระโนะบาระ โจไซเอ็น (Sakura-no-baba Josaien) ตั้งอยู่บริเวณเชิงเขาของตัวปราสาทคумаโมโตะ เป็นแหล่งซ้อปปิง ที่มีการจำลองบรรยากาศชุมชนรอบปราสาทในช่วงศตวรรษที่ 17 ขึ้นมาใหม่ มีร้านอาหารกว่า 20 ร้าน มีร้านขายผลิตภัณฑ์อาหารดั้งเดิมของคумаโมโตะด้วย ได้แก่ ซาซิมิเนื้อม้า (บาซาชิ), รากบัวทอดยัดไส้มีสตาร์ด (คาราชิเร็งกง) และดั่งโงะไส้มันเทศ (อิคินาริดังโงะ) นอกจากนี้ยังมีสินค้าจำกัดตามฤดูกาล เช่น ซาซิมิซูกุกับซิง ซึ่งจะมีเฉพาะหน้าหนาวเท่านั้น ส่วนหน้าร้อนเพลิดเพลินกับร้านแผงลอยที่มาเปิดที่นี่ที่มีเอกลักษณ์ สไตล์ย้อนยุคที่ถูกจัดสรรพื้นที่มาเป็นอย่างดี จุดเด่นของที่นี่จะเป็นสินค้าพื้นเมือง ข้าวของเครื่องใช้ ของฝากต่างๆ และพิพิธภัณฑ์ Wakuwaku ที่บอกเล่าความเป็นมาของเมือง นอกจากนี้ยังมีร้านอาหารขายของกินต่างๆ โดยเฉพาะ เมนูท้องถิ่น เช่น ไอศกรีมชาเขียว อีสระให้ท่านเดินเล่นตามอัธยาศัย



สะพานแขวนยูเมะ โออิตะ (KOKONOE“YUME) เปิดเมื่อวันที่ 30 ตุลาคม 2549 มีความยาว 390 เมตร สูง 173 เมตร กว้าง 1.5 เมตร เป็นสะพานแขวนที่มีไว้สำหรับทางเดินที่สูงที่สุดในญี่ปุ่น หากวันที่สภาพอากาศเป็นใจ ด้านหน้าของสะพานแขวนยูเมะ สามารถมองเห็น น้ำตกชินโดโนะทากิ' ซึ่งได้รับเลือกให้เป็น 100 น้ำตกที่สวยงามใน คุณสามารถเพลิดเพลินกับทิวทัศน์ที่สวยงามของแต่ละฤดูกาลได้ นอกจากนี้ คุณยังสามารถมองเห็น ภูเขา มิมาตะ และภูเขา ไวตะ ในระยะไกล ด้วยทิวทัศน์ 360 องศาที่สวยงาม



กลางวัน รับประทานอาหารกลางวัน ณ ร้านอาหาร (มื้อที่ 7)

หมู่บ้านยูฟูอิน (YUFUIN FLORAL VILLAGE) เป็นหมู่บ้านเล็กๆที่อยู่ในจังหวัดโออิตะห่างจากเมืองบ่อน้ำร้อนเบปปุประมาณ 10 กิโลเมตร หมู่บ้านแห่งนี้เป็นหมู่บ้านหัตถกรรม และยังเป็นที่ยอมรับแบบบ้านต่างๆในประเทศญี่ปุ่นที่มีอายุตั้งแต่ 120-180 ปีมารวมไว้ที่นี่อีกด้วย ที่นี่จึงจัดได้ว่าเป็นพิพิธภัณฑ์ที่มีชีวิตที่สามารถดึงดูดนักท่องเที่ยวให้เดินทางมาเยี่ยมชมได้ตลอดทั้งปี จากนั้นพบความงามของ

ทะเลสาบคิริน (Kirin Lake) น้ำทะเลสาบใสเห็นตัวปลาแหวกว่ายในผืนน้ำ บางช่วงมีหมอกบางๆ ลงนับว่าคุ้มค่ากับการมาเห็นความงามนี้ด้วยตาตัวเองสักครั้งหนึ่งอย่างแน่นอน อิสระให้ท่านเดินเล่นและถ่ายรูปตามอัธยาศัย



ได้เวลาอันสมควรนำท่านเดินทางสู่ **เมืองเบปปุ (Beppu)** เมืองในจังหวัดโออิตะ ตั้งอยู่บนชายฝั่งทะเลตะวันออกของเกาะคิวชู ประเทศญี่ปุ่น เป็นเมืองท่องเที่ยวแช่น้ำพุร้อนยอดนิยมของญี่ปุ่น จัดเป็นเมืองที่มีรีสอร์ทน้ำแร่มากที่สุด นักท่องเที่ยวนิยมมาแช่ออนเซ็นหรืออบทรายร้อนริมทะเลที่เมืองนี้

ชม **จิโงคุเมงูริ (JIGOKU MEGURI)** ซึ่งประกอบไปด้วยบ่อน้ำแร่สีส้มแปลกตาทั้งหมด 8 บ่อ (ไกด์จะพาท่านเยี่ยมชม 2 บ่อ) ที่เกิดจากการรังสรรค์ขึ้นโดยธรรมชาติแต่ละบ่อมีความร้อนสูงเกินกว่า 100 องศาเซลเซียส ด้วยสีส้มและความร้อนชนิดที่มนุษย์ธรรมดาไม่อาจลงไปสัมผัสได้ จึงถูกกล่าวขานว่าเป็นเสมือน “บ่อน้ำแค้นรก” ดังนั้น ที่นี่จึงมีตัวมาสคอตเป็นยมทูตน้อยคอยให้การต้อนรับทุกคนที่มาเยือน



ค่ำ รับประทานอาหารค่ำ ณ ห้องอาหารของโรงแรม (มื้อที่ 8)

ที่พัก BEPPU ONSEN AREA หรือเทียบเท่าระดับ 3 ดาว

หลังจากทานอาหารเย็น ให้ผ่อนคลายกับการแช่น้ำจากแร่ธรรมชาติสไตล์ญี่ปุ่น

วันที่ห้า เมืองฮิตะ – ลิตเติ้ลเกียวโตแห่งคิวชู ถนนสายมาเมะดะมาจิ – ฟุกุโอกะ – กันดั้ม พาร์ค ฟุกุโอกะ – ร้านจำหน่ายของฝาก – ซุปป์ยังย่านเทนจิน

เช้า รับประทานอาหารเช้า ณ ห้องอาหารภายในโรงแรม (มื้อที่ 9)

นำท่านสู่ **เมืองฮิตะ (Hita)** เป็นเมืองอยู่ในจังหวัดโออิตะ (Oita) เป็นเมืองเก่าแก่ที่ยังคงเหลือบ้านเรือนสมัยยุคเอโดะอยู่ ตัวเมืองฮิตะ ตั้งอยู่ระหว่างกลางของ 3 จังหวัดพอดิ คือ ฟุกุโอกะ โออิตะ และ คумаโมโต้ ห่างแต่ละจังหวัดเพียงชั่วโมงเดียวเท่านั้นเอง เลยทำให้เดินทางไปเมืองต่างๆต่อได้ง่าย

ลิตเติ้ลเกียวโตแห่งคิวชู ถนนสายมาเมะดะมาจิ ชมย่านเมืองเก่ามาเมะดะเป็นเมืองที่สร้างขึ้นในช่วงสมัยเอโดะ และได้ชื่อว่าเป็นลิตเติ้ลเกียวโตแห่งคิวชูเมืองนี้ได้รับการบูรณะรักษาไว้เป็นอย่างดีให้คงเสน่ห์ของเมืองเก่าที่น่ามาเยือนเดินชมถนนคามิมาจิ และถนนมิยูกิ สองข้างทางของย่านนี้จะมีอาคารเก่าแก่ที่เป็นร้านค้าของขึ้นชื่อ และของสะสมของฮิตะ เช่น ขนม ภาพวาด แผนที่ รองเท้าเกียะไม้ และงานฝีมือจากไม้



นำท่านเดินทางสู่ **กันดั้ม พาร์ค ฟุกุโอกะ (Gundam Park Fukuoka) ไฮไลท์!!!** ชม **กันดั้มตัวใหม่ล่าสุด ขนาดเท่าของจริง “Nu Gundam”** และยังถูกประกาศว่าเป็นกันดั้มที่สูงในญี่ปุ่น มีการระบุนความสูงประมาณ 20 เมตร ซึ่งสูงกว่า RX-0 Unicorn Gundam ในโตเกียวที่สูง 19.7 เมตร และสูงกว่า RX-78-2 Gundam ในโยโกฮาม่าที่สูง 18 เมตร โดย NU Gundam ปรากฏตัวในภาพยนตร์เรื่อง Mobile Suit Gundam Char’s Counter Attack ที่ฉายในปีค.ศ.1988 ถึงจะผ่านมามากกว่า 30 ปีแต่ยังคงเป็นที่รักและที่นิยม ของแฟนๆกันดั้มทั่วโลก ตั้งอยู่ที่ **ศูนย์การค้า Mitsui Shopping Park Lalaport Fukuoka** ในฟุกุโอกะ เปิดตัวครั้งแรกเมื่อวันที่ 25 เมษายน ค.ศ.2022 ถือเป็นแลนด์มาร์คแห่งใหม่ ที่ใครมาเยือนฟุกุโอกะไม่ควรพลาด ให้ท่านได้เพลิดเพลินกับการถ่ายรูปเก็บความประทับใจ ซื้อสินค้าที่ระลึกตามอัธยาศัย



กลางวัน **อิสระอาหารกลางวันตามอัธยาศัย**

หลังจากนั้นนำท่านช้อปปิ้งของฝากที่ **ร้านจำหน่ายสินค้าที่ระลึกมาตรฐานญี่ปุ่น** แหล่งรวม เครื่องสำอางค์ และผลิตภัณฑ์นานาชนิด ที่เป็นที่นิยม ในการเลือกซื้อกลับเป็นของฝากของที่ระลึกอันได้มาตรฐานการผลิตของญี่ปุ่น เช่น เครื่องสำอางค์ โฟมล้างหน้า ครีมบำรุงผิว และข้าวของเครื่องใช้ต่างๆ ที่ราคาเกินคุ้ม

ช้อปปิ้งย่านการค้าที่มีชื่อเสียงของเมืองฟุกุโอกะ **ย่านเทนจิน** เพลิดเพลินกับการจับจ่ายซื้อของที่ระลึกอย่างจุใจกับแบรนด์เนมมากมาย และเครื่องใช้ไฟฟ้า กล้องถ่ายรูปดิจิตอล นาฬิกา เครื่องเล่นเกมส์ หรือสินค้าที่จะเอาใจคุณผู้หญิงด้วย กระเป๋า รองเท้า เสื้อผ้าแบรนด์เนม เสื้อผ้าแฟชั่นสำหรับวัยรุ่น เครื่องสำอางยี่ห้อดังของญี่ปุ่นไม่ว่าจะเป็น KOSE, KANEBO, SK II, SHISEDO และอื่น ๆ อีกมากมาย จาก **ย่านเทนจิน**



เย็น **อิสระอาหารเย็นตามอัธยาศัย**

ที่พัก **FUKUOKA HOTEL AREA หรือเทียบเท่าระดับ 3 ดาว**

วันที่หก **คิวชู (สนามบินฟุกุโอกะ) – กรุงเทพฯ (สนามบินสุวรรณภูมิ) (TG 649 11.35 – 14.55)**

เช้า **รับประทานอาหารเช้า ณ ห้องอาหารภายในโรงแรม (มื้อที่ 10)**

ได้เวลาอันสมควรนำท่านเดินทางสู่ **สนามบินฟุกุโอกะ**

ทำการเช็คอิน และโหลดกระเป๋าสัมภาระ เพื่อเดินทางกลับสู่ประเทศไทย

11.35 น. ออกเดินทางสู่ **กรุงเทพฯ** โดยสายการบินไทย เที่ยวบินที่ TG 649

(สายการบินมีบริการอาหารและเครื่องดื่มบนเครื่อง)

14.55 น. เดินทางถึง **สนามบินสุวรรณภูมิ** กรุงเทพฯ โดยสวัสดิภาพ พร้อมความประทับใจ

อัตรานี้รวม



✓ ค่าตั๋วเครื่องบินชั้นประหยัด ไป-กลับ พร้อมกันทั้งคณะ



✓ ค่าภาษีสนามบิน



✓ ค่าน้ำหนักกระเป๋าสัมภาระท่านละ 1 ชิ้น ชิ้นละไม่เกิน 25 ก.ก.



✓ ค่าที่พักตามที่ระบุในรายการ (พักห้องละ 2-3 ท่าน)



✓ ประกันอุบัติเหตุระหว่างการเดินทาง วงเงินคุ้มครองสูงสุด 1,000,000 บาท
คุ้มครองทุกช่วงอายุ ตามเงื่อนไขของกรมธรรม์ (ไม่รวมประกันสุขภาพ ซึ่งท่านสามารถซื้อเพิ่มได้)



✓ ค่าอาหารตามมือที่ระบุในรายการ



✓ ค่าจ้างมัคคุเทศก์บริการตลอดการเดินทาง



✓ ค่ารถรับ-ส่ง และนำเที่ยวตามรายการ



✓ ค่าเข้าชมสถานที่ต่างๆ ตามรายการ



✓ ภาษีมูลค่าเพิ่ม 7% (เฉพาะค่าบริการ)

อัตรานี้ไม่รวม



✗ ค่าทำหนังสือเดินทางไทย เอกสารต่างดาวต่างๆ และการยื่นเรื่อง เข้า-ออก
ประเทศไทยของชาวต่างชาติ (ถ้ากรณีทางรัฐบาลญี่ปุ่นประกาศให้กลับมาใช้วีซ่า
ผู้เดินทางจะต้องเสียค่าใช้จ่ายเพิ่มในการขอวีซ่าตามที่ สถานทูตกำหนด)



✗ ค่าใช้จ่ายอื่นๆ ที่นอกเหนือที่ระบุ อาทิเช่น ค่าอาหาร-เครื่องดื่ม นอกเหนือจากรายการ
ค่าชक्रิต ค่าโทรศัพท์ ค่ามินิบาร์ในห้องและค่าพาหนะต่างๆ ที่ไม่ได้ระบุในรายการ



✗ ค่าภาษีน้ำมัน ที่สายการบินเรียกเก็บเพิ่ม ภายหลังจากทางบริษัทฯ
ได้ออกตั๋วเครื่องบินไปแล้ว ซึ่งลูกค้าต้องชำระส่วนต่างเพิ่ม

1. เงื่อนไขการจอง

1.1 กรุณาชำระมัดจำ ท่านละ 25,000 บาท ภายใน 36 ชม หลังจากทำการจอง พร้อมจัดส่งเอกสารการจองมายังบริษัทฯ

- กรณีลูกค้าทำการจองก่อนวันเดินทางภายใน 30 วัน ทางบริษัทขอสงวนสิทธิ์ในการเก็บค่าทัวร์เต็มจำนวน
- โดยทุกการจองจะได้รับการยืนยันสิทธิ์สำรองที่นั่ง เมื่อมีการชำระมัดจำแล้ว เท่านั้น

1.2 กรุณาชำระค่าทัวร์ส่วนที่เหลือ 35 วัน ก่อนออกเดินทาง หากไม่ชำระตามที่กำหนด ทางบริษัทฯถือว่าท่านยกเลิกการเดินทางโดยอัตโนมัติ ไม่มีเงื่อนไขใดๆ และขออนุญาตให้สิทธิ์การจองแก่ลูกค้าท่านอื่นที่อยู่ลำดับถัดไป

1.3 เมื่อชำระเงินในแต่ละส่วนแล้ว โปรดส่งสำเนาการโอนเงิน พร้อมระบุชื่อพนักงานขายมาทางอีเมล พร้อมทั้งส่งสำเนาหนังสือเดินทาง (Passport) พร้อมยืนยันว่า ต้องการเดินทางท่องเที่ยวทวีปใด วันที่ใด ไปกับใครบ้าง, เบอร์โทร หากไม่ส่งสำเนาหนังสือเดินทาง (Passport) มาให้ ทางบริษัทฯ ขอสงวนสิทธิ์ไม่รับผิดชอบค่าเสียหาย อันเกิดจากความผิดพลาดจากการสะกด ชื่อ-นามสกุล และอื่นๆ เพื่อใช้ในการจองตั๋วเครื่องบิน) ทั้งนี้เพื่อความถูกต้องในการดำเนินการจองตั๋วเครื่องบิน ที่ถูกต้องเป็นสำคัญ และ ป้องกันการผิดพลาดที่อาจก่อให้เกิดค่าเสียหายเพิ่มเติมได้

**** กรุณาศึกษารายการทัวร์ และเงื่อนไขการให้บริการโดยละเอียด เพื่อผลประโยชน์สูงสุดในการใช้บริการของท่าน เนื่องจาก เมื่อท่านชำระเงินครบจำนวนหรือมัดจำบางส่วนแล้ว ทางบริษัทฯ ถือว่าท่านได้ยอมรับเงื่อนไขการบริการ และข้อตกลงต่างๆที่ได้ ระบุไว้ทั้งหมดในโปรแกรมการเดินทางนั้นๆ ****

2. เงื่อนไขการยกเลิก บริษัทใช้เงื่อนไขตามกรมการท่องเที่ยว

กรณีที่ผู้เดินทางต้องการขอยกเลิกการเดินทาง หรือเลื่อนการเดินทาง ผู้เดินทางจะต้องส่งเอกสารยกเลิกการเดินทางเป็นลายลักษณ์อักษร มายังบริษัท โดย E MAIL หรือ LINE พร้อมแจ้งให้เจ้าหน้าที่บริษัทรับทราบ **(ทางบริษัท ไม่ขอรับยกเลิกการจอง ผ่านทางโทรศัพท์ไม่ว่ากรณีใดๆ)**

ตาม “ประกาศคณะกรรมการธุรกิจนำเที่ยวและมัคคุเทศก์ เรื่อง หลักเกณฑ์เกี่ยวกับการกำหนดอัตราการจ่ายเงินค่าบริการคืนให้แก่นักท่องเที่ยว พ.ศ. 2563”

2.1 ยกเลิก **ไม่น้อยกว่า 30 วันก่อนการเดินทาง** (ไม่นับวันเดินทาง) คืนเงินค่าทัวร์ หลังหักค่าใช้จ่ายที่เกิดขึ้นจริงเพื่อการเตรียมการนำเที่ยว ทั้งหมด เช่น ค่ามัดจำตัวเครื่อง ค่าบริการแลนด์ ต่างประเทศ เป็นต้น”

2.2 ยกเลิก **ไม่น้อยกว่า 15-29 วันก่อนเดินทาง** (ไม่นับวันเดินทาง) คืนเงินร้อยละ 50 ของค่าทัวร์ทั้งหมด หลังหักค่าใช้จ่ายที่เกิดขึ้นจริงเพื่อการเตรียมการนำเที่ยว

2.3 ยกเลิก **น้อยกว่า 15 วันก่อนการเดินทาง** ทางบริษัทฯขอสงวนสิทธิ์ ไม่สามารถคืนเงินค่าทัวร์ได้ทั้งหมด

2.4 การยกเลิกเดินทางกับกรุ๊ปที่ออกเดินทางช่วงเทศกาลวันหยุด เช่น ปีใหม่, สงกรานต์ เป็นต้น บางสายการบินมีการรันตีมัดจำที่نگกับสายการบินและค่ามัดจำที่ปัก รวมถึงเที่ยวบินพิเศษ เช่น CHARTER FLIGHT จะไม่มีการคืนเงินมัดจำ หรือ ค่าทัวร์ทั้งหมดที่ชำระแล้ว ไม่ว่าจะยกเลิกด้วยกรณีใดๆ

ข้อมูลเพิ่มเติมเกี่ยวกับ ตัวเครื่องบิน

- กรณีที่ท่านมีความประสงค์จะต้องการปรับเปลี่ยนระดับชั้นที่นั่ง จาก ชั้นประหยัด (Economy Class) เป็นชั้นธุรกิจ (Business Class) โดยใช้คะแนนจากบัตรสะสมไมล์ จะต้องดำเนินการล่วงหน้าก่อนเดินทางอย่างน้อย 7 วัน และ ต้องดำเนินการที่เคาน์เตอร์ของสายการบิน ณ วันเดินทาง และชำระเงินเพื่ออัปเกรดที่นั่งด้วยตัวท่านเอง เท่านั้น
- ในการเดินทาง ผู้โดยสารจะต้องเดินทางไป-กลับพร้อมกันเป็นหมู่คณะเท่านั้น หากต้องการเลื่อนวันเดินทางกลับก่อน (หรือหลัง) ท่านจะต้องชำระค่าใช้จ่ายส่วนต่างที่สายการบิน และบริษัททัวร์เรียกเก็บเพิ่มเติมก่อนออกตัวโดยสาร
- **การจัดที่นั่งบนเครื่องบิน จะเป็นไปตามที่สายการบินเป็นผู้กำหนด ซึ่งทางบริษัทฯ ไม่สามารถเข้าไปจัดการได้แต่อย่างใด**
- ในกรณีที่ลูกค้าต้อง **ออกตัวโดยสารเครื่องบินภายในประเทศ** กรุณาติดต่อเจ้าหน้าที่ของบริษัทฯล่วงหน้าทุกครั้ง เพื่อตรวจสอบความถูกต้องของ Detail flight และ เพื่อยืนยันว่ากรุ๊ปออกเดินทางแน่นอนแล้ว และผู้เดินทางจะต้องมาถึงสนามบินอย่างน้อย 4 ชม. ก่อนการเดินทาง มิฉะนั้นทางบริษัทจะไม่รับผิดชอบใดๆ หากมีความเสียหายเกิดขึ้น

ข้อมูลเพิ่มเติมเรื่องสัมภาระ

- สำหรับน้ำหนักของสัมภาระที่ทางสายการบินอนุญาตให้บรรทุกใต้ท้องเครื่องบิน คือ 25 กิโลกรัม (สำหรับผู้โดยสารชั้นประหยัด / ECONOMY CLASS PASSENGER) การเรียกเก็บค่าธรรมเนียมน้ำหนักที่เกินเพิ่มเป็นสิทธิของสายการบิน ที่ท่านไม่อาจปฏิเสธได้ (ท่านจะต้องชำระในส่วนที่โดนเรียกเก็บเพิ่ม)
- สำหรับกระเป๋าสัมภาระที่ทางสายการบินอนุญาตให้นำขึ้นเครื่องได้ ต้องมีน้ำหนักไม่เกิน 7 กิโลกรัม และมีความกว้าง+ยาว+สูง ไม่เกิน 115 เซนติเมตร หรือ 25 เซนติเมตร (9.75 นิ้ว) x 56 เซนติเมตร (21.5 นิ้ว) x 46 เซนติเมตร (18 นิ้ว)
- กรณีที่ต้องเดินทางด้วยสายการบินภายในประเทศ น้ำหนักของกระเป๋าอาจจะถูกกำหนดให้ต่ำกว่ามาตรฐานได้ ทั้งนี้ขึ้นอยู่กับข้อกำหนดของแต่ละสายการบิน ทางบริษัทฯ ขอสงวนสิทธิ์ไม่รับผิดชอบต่อส่วนต่างของค่าใช้จ่ายที่สัมภาระน้ำหนักเกิน (ท่านต้องชำระในส่วนที่โดนเรียกเก็บเพิ่ม)
- ทางบริษัทฯ ไม่รับผิดชอบต่อกรณีเกิดการสูญหาย, สูญหายของกระเป๋า และสัมภาระของผู้โดยสาร ในทุกกรณี

คุณสมบัติการเข้าประเทศญี่ปุ่น (สำหรับกรณีการเข้าประเทศญี่ปุ่นตามมาตรการยกเว้นวีซ่า)

1. หนังสือเดินทางอิเล็กทรอนิกส์ที่ยังมีอายุการใช้งานเหลืออยู่ **ไม่น้อยกว่า 6 เดือน** นับถึงวันเดินทางกลับ
2. กิจกรรมใดๆ ที่จะกระทำในประเทศญี่ปุ่นจะต้องไม่เป็นที่ขัดต่อกฎหมาย และเข้าข่ายคุณสมบัติเพื่อการพำนักระยะสั้น
3. ในขั้นตอนการขอเข้าประเทศ จะต้องระบุระยะเวลาการพำนักไม่เกิน 15 วัน
4. เป็นผู้ที่ไม่มีประวัติการถูกส่งตัวกลับจากประเทศญี่ปุ่น หรือมีได้อยู่ในระยะเวลาของการถูกปฏิเสธไม่ให้เข้าประเทศ และไม่เข้าข่ายคุณสมบัติที่อาจจะถูกปฏิเสธไม่ให้เข้าประเทศ

ข้อมูลเพิ่มเติมเกี่ยวกับ โรงแรมที่พัก



โรงแรมตามมาตรฐานประเทศญี่ปุ่น

- โรงแรมในประเทศญี่ปุ่นส่วนใหญ่ห้องพักมีขนาดเล็ก
- โดยปกติแล้วโรงแรมจะจัดห้องพักสำหรับสองท่าน เป็นห้องพักเตียงคู่ (TWN) หรือประเภทเตียงดับเบิล (DBL)
ในกรณีนี้ จะขึ้นอยู่กับประเภทห้องพักโรงแรมนั้นๆ
- โรงแรมประเภทเรียวกังจะมีห้องพักเป็นแบบ Western Style (เตียง) หรือ Japanese Style (เบาะ futon)
ขึ้นอยู่กับจัดการของทางโรงแรม
- หากท่านมีความประสงค์จะพัก 3 ท่านต่อห้อง (ห้องเตียงคู่+ที่นอนเสริม) ท่านต้องยอมรับในพื้นที่อันจำกัดของห้องพัก
- ในกรณีห้องพักเดี่ยว 1 ท่าน SGL (1เตียง) หากวันเข้าพักห้อง1เตียงมีไม่เพียงพอ ทางโรงแรมอาจจัดห้องพัก 2เตียงให้กับท่าน

ประเภทห้องพัก (เด็กอายุตั้งแต่ 6 ปีขึ้นไป ต้องใช้เตียง)	โปรดทำความเข้าใจในรายละเอียดของห้องพัก **ห้องพักต่างประเภทอาจจะไม่ได้อยู่ในชั้นเดียวกัน**	
 3.5 - 5 ฟุต 1 เตียง	ห้องพักเดี่ยว SINGLE BED ROOM (SGL)	ห้องพักสำหรับ 1 ท่าน มีค่าใช้จ่ายเพิ่มจากค่าทัวร์
 3 - 3.5 ฟุต 2 เตียง	ห้องพักเตียงคู่ TWIN BED ROOM (TWN)	ห้องพักสำหรับ 2 ท่าน
 5 ฟุต 1 เตียง	ห้องพักเตียงดับเบิล DOUBLE BED ROOM (DBL)	ห้องพักสำหรับ 2 ท่าน ห้องพักมีจำนวนน้อยและ อาจมีขนาดห้องเล็กกว่าห้อง TWN
 3 - 3.5 ฟุต 2 เตียง + 1 ที่นอนเสริม	ห้องพักสำหรับสามท่าน (ที่นอนเสริม) TRIPLE BED ROOM (TRP)	ห้องพักสำหรับ 3 ท่าน **หมายเหตุ**

****ในกรณีที่ท่านจองห้องพักแบบ TRIPLE [2 เตียง + 1 ที่นอนเสริม] แล้วทางโรงแรมไม่สามารถจัดหาห้องพักแบบ TRIPLE ได้ ทางบริษัทขอสงวนสิทธิในการจัดห้องพักแบบ แยก 2 ห้อง คือ [1 TWN/DBL+1 SGL] แทน ****



เงื่อนไขอื่น ๆ

หมายเหตุ

1. จำนวนผู้เดินทางต้องมีขั้นต่ำ 10 ท่าน ขึ้นไปต่อกรุ๊ป มิฉะนั้น ทางบริษัทขอสงวนสิทธิ์ในการงดออกเดินทางและเลื่อนการเดินทางไปในวันอื่นต่อไป โดยทางบริษัทฯ จะแจ้งให้ท่านทราบล่วงหน้า นอกจากนี้ผู้เดินทางทุกท่านยินดีที่จะชำระค่าบริการเพิ่มเพื่อให้คณะเดินทางได้ ทางเรายินดีที่จะประสานงานในการเดินทางตามประสงค์ให้ท่านต่อไป
2. ขอสงวนสิทธิ์การเก็บค่าน้ำมันและภาษีสนามบินทุกแห่งเพิ่ม หากสายการบินมีการปรับขึ้นก่อนวันเดินทาง
3. กรณีที่สายการบินประกาศยกเลิกเที่ยวบิน บริษัทจะพยายามจัดการทดแทนด้วยเที่ยวบินใกล้เคียงตามความเหมาะสมและจะเรียนแจ้งทุกครั้งที่ได้รับการแจ้งมาจากสายการบิน
4. บริษัทฯ จะไม่รับผิดชอบใดๆ ทั้งสิ้น หากเกิดกรณีความล่าช้าจากสายการบิน, การประท้วง, การนัดหยุดงาน, การก่อการจลาจล, ภัยธรรมชาติ, **โรคระบาด**, การนำสิ่งของผิดกฎหมาย ซึ่งอยู่นอกเหนือความรับผิดชอบของบริษัทฯ
5. บริษัทฯ จะไม่รับผิดชอบใดๆ ทั้งสิ้น หากเกิดสิ่งของสูญหาย อันเนื่องมาจากความประมาทของท่านอันเกิดจากการโจรกรรม และ อุบัติเหตุจากความประมาทของนักท่องเที่ยวเอง
6. บริษัทฯ ขอสงวนสิทธิ์ในการเปลี่ยนแปลงรายการโดยมีต้องแจ้งล่วงหน้า ทั้งนี้ขึ้นอยู่กับสภาวะอากาศ การเมือง สายการบิน และราคาอาจเปลี่ยนแปลงได้ตามความเหมาะสม ทั้งนี้ขึ้นอยู่กับอัตราแลกเปลี่ยนของเงินสกุล (เยน) โดยไม่ต้องแจ้งให้ทราบล่วงหน้า
7. การบริการของรถบัสนำเที่ยวญี่ปุ่น ตามกฎหมายประเทศญี่ปุ่น สามารถให้บริการวันละ 10 ชั่วโมง มีอาจเพิ่มเวลาได้โดยมีคักุเทศก์และคนขับจะเป็นผู้บริหารเวลาตามความเหมาะสม ทั้งนี้ขึ้นอยู่กับสภาพการจราจรในวันเดินทางนั้นๆ เป็นหลัก จึงขอสงวนสิทธิ์ในการปรับเปลี่ยนเวลาท่องเที่ยวตามสถานที่ในโปรแกรมการเดินทาง อีกทั้งโปรแกรมอาจจะมีการปรับเปลี่ยนตามความเหมาะสมของสภาพอากาศและฤดูกาล ทั้งนี้เพื่อความปลอดภัยของนักท่องเที่ยวเป็นสำคัญ
8. กรณีที่กองตรวจคนเข้าเมืองทั้งกรุงเทพฯ และในต่างประเทศ ปฏิเสธมิให้เดินทางออก หรือ เข้าประเทศที่ระบุไว้ในรายการเดินทาง บริษัทฯ ขอสงวนสิทธิ์ที่จะไม่คืนค่าทัวร์ไม่ว่ากรณีใดๆ ทั้งสิ้น
9. เมื่อท่านออกเดินทางไปกับคณะแล้ว ถ้าท่านงดการใช้บริการรายการใดรายการหนึ่ง หรือไม่เดินทางพร้อมคณะถือว่าท่านสละสิทธิ์ ไม่อาจเรียกร้องค่าบริการและเงินมัดจำคืน ไม่ว่ากรณีใดๆ ทั้งสิ้น
10. กรณีลูกค้าที่จองเฉพาะทัวร์ไม่รวมบัตรโดยสารเครื่องบิน (จอยด์แลนด์ทัวร์ ซื้อตั๋วเครื่องบินแยกเอง) ในวันเริ่มทัวร์ (วันที่หนึ่ง) ท่านจะต้องมารอคณะท่านั้น ทางบริษัทไม่สามารถให้คณะรอท่านได้ ไม่ว่ากรณีใดๆ ก็ตาม กรณี **“ไฟล์ทของท่านถึงช้ากว่าคณะ”** และยืนยันเดินทาง ท่านจะต้องเดินทางตามคณะไปยังเมือง หรือสถานที่ท่องเที่ยวที่คณะอยู่ในเวลานั้นๆ กรณีนี้ จะมีค่าใช้จ่ายเพิ่ม ท่านจำเป็นจะต้องชำระค่าใช้จ่ายที่ใช้ในการเดินทางด้วยตนเองทั้งหมดท่านนั้น ไม่ว่ากรณีใดก็ตาม และทางบริษัทขอสงวนสิทธิ์ไม่สามารถชดเชย หรือทดแทน หากท่านไม่ได้ท่องเที่ยวเมืองหรือสถานที่ท่องเที่ยวใดๆ สถานที่หนึ่ง ทุกกรณี เนื่องจากเป็นการชำระแบบเหมาจ่ายกับตัวแทนทั้งหมดแล้ว
11. กรณี **“หญิงตั้งครรภ์”** ท่านจะต้องมีใบรับรองแพทย์ ระบุชัดเจนว่าสามารถเดินทางออกนอกประเทศได้ รวมถึงรายละเอียดอายุครรภ์ที่ชัดเจน สิ่งนี้อยู่เหนือการควบคุมของบริษัทฯ



MISTER TJ TRAVEL Co., Ltd.

สนใจบริการของเรา กรุณาติดต่อ

แผนกทัวร์ทั้งในประเทศและต่างประเทศ



Mister TJ Travel

- รวมทัวร์ต่างประเทศ
- รวมทัวร์ภายในประเทศ
- จัดกรุ๊ปเหมา Private Group

LINE @MisterTJTravel
062 646 6949
062 656 2997

SCAN QR เพื่อทำการจอง →



แผนกวีซ่า-รับทำวีซ่าทั่วโลก



The Mister VISA

- รับทำวีซ่าอเมริกา
- รับทำวีซ่าอังกฤษ
- รับทำวีซ่าออสเตรเลีย
- รับทำวีซ่าอื่นๆ ทั่วโลก

LINE @TheMisterVISA
095 241 9293
097 429 4169

SCAN QR เพื่อทำการจอง →



ติดตามรับข่าวสารและโปรโมชั่นพิเศษ

Mister TJ Travel



Mister TJ Travel



MisterTJTravel



MisterTJTravel



@MisterTJTravel

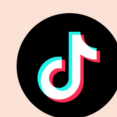
The Mister VISA



Mister VISA



TheMisterVISA



TheMisterVISA



@TheMisterVISA