



GO2FUK-TG010

GO JAPAN

UNSEEN YAMAGUCHI 7 วัน 5 คืน

SHIKOKU AUTUMN



เกาะชิโกกุ

กิจกรรมสวมชุดยูกาตะ
เดินชมสวนริทสึรินสะพาน
ฮิยะโนคะชิระบะชิศาลเจ้า
โมโตโนะซุมิ อินาริปราสาท
มัตสึยาม่าออนเซ็น 300 ปี
โดโงะออนเซ็น

แพ้ออนเซ็น 3 คืน

- นั่งเรือเฟอร์รี่สู่เกาะมียาจิม่า • ชมใบไม้เปลี่ยนสี สวนโมมิจิดานิ
- อนุสรณ์สถานสันติภาพฮิโรชิมา • ถนนโดโงะ โฮคาระ
- หอนาฬิกาบดจิงคาระคุริ • พิพิธภัณฑ์ผ้างานหยา
- ศาลเจ้านิมบะ ยาชากะ • อีออน มอลล์ ริงกุ เซ็นนิน
- ซุปปังชินโซบาชิ

11-17, 18-24 ต.ค. 67
15-21 พ.ย. 67
29 พ.ย. - 05 ธ.ค. 67

67,900.-



ที่พัก 50%

25Kg
น้ำหนัก

บุฟเฟ่ต์

10 คน
เฉพาะผู้ใหญ่

14 ปี

ราคา
เริ่มต้น

GO JAPAN

UNSEEN YAMAGUCHI SHIGOKU AUTUMN 7D 5N โดยสายการบินไทย [TG]

	โปรแกรมการเดินทาง	เช้า	เที่ยง	ค่ำ	โรงแรมที่พัก
1	กรุงเทพฯ (สนามบินสุวรรณภูมิ) (TG 648 : 00.50 – 08.00)				
2	คิวจู (สนามบินฟูกูโอกะ) – ปราสาทโคคุระ – ศาลเจ้าโมโตโนะซุมิ อินาริ – แช่น้ำแร่ธรรมชาติ	✈	🕒	🕒	HAGI ONSEN หรือเทียบเท่า ★★★ [📍]
3	สะพานคินไตเคียว – นั่งเรือเฟอร์รี่สู่เกาะมียาจิม่า – ชมใบไม้เปลี่ยนสี สวนโมมิจิดานิ – ศาลเจ้าอิสึคุชิมะ – อิโรชิมะ	🕒	🕒	🕒	HIROSHIMA HOTEL หรือเทียบเท่า
4	อนุสรณ์สถานสันติภาพอิโรชิมะ – ผ่านชมสะพานทาทาระ – เกาะชิโกกุ – ถนนโดโงะ ไฮคาร์ – หอนาฬิกาบัจจาคาระคุริ – ออนเซ็น 300ปี โดโงะ ออนเซ็น – แช่น้ำแร่ธรรมชาติ	🕒	🕒	🕒	DOGO ONSEN HOTEL หรือเทียบเท่า ★★★ [📍]
5	กิจกรรมนั่งกระเช้าหรือนั่งเก้าอี้เลื่อนขึ้นชมปราสาทมัตสึยาม่า – พิพิธภัณฑ์ผ้าขนหนู – ชมความสวยงามของธรรมชาติ ณ สะพานอียะโนะคะชิระบะชิ – ศาลเจ้าโคโตฮิระงุ – แช่น้ำแร่ธรรมชาติ	🕒	🕒	🕒	KOTOSANKAKU HOTEL หรือเทียบเท่า ★★★ [📍]
6	จังหวัดคางาวะ – กิจกรรมสวมชุดยูกาตะ เดินชมสวนสวย ณ สวนริทสึริน – โอซาก้า – ช้อปปิ้งชินไซบาชิ	🕒	🕒	อิสระ	OSAKA HOTEL หรือเทียบเท่า
7	ศาลเจ้านัมบะ ยาชากะ - อีออน มอลล์ ริงกุ เซ็นนิน - โอซาก้า (สนามบินคันไซ) – กรุงเทพฯ (สนามบินสุวรรณภูมิ) (TG673 : 17.25-22.00)	🕒	อิสระ	✈	

-การจัดที่นั่งบนเครื่องบิน จะเป็นไปตามที่สายการบินเป็นผู้กำหนด ซึ่งทางบริษัทฯ ไม่สามารถเข้าไปจัดการได้แต่อย่างใด

-ห้องพักรวมในญี่ปุ่นอาจแตกต่างกัน จึงทำให้ห้องพักแบบห้องเดี่ยว (Single) , ห้องพักร่วม (Twin / Double) และห้องพักร่วม 3 ท่าน (Triple) อาจจะไม่ได้อยู่ในชั้นเดียวกัน หรือ อยู่ติดกัน

****ในกรณีที่ท่านจองห้องพักแบบ TRIPLE [2 เตียง + 1 ที่นอนเสริม] แล้วทางโรงแรมไม่สามารถจัดหาห้องพัก แบบ TRIPLE ได้ ทางบริษัทขอสงวนสิทธิ์ในการจัดห้องพักแบบ แยก 2 ห้อง คือ [1TWN+1 SGL] แทน ****

อัตราค่าบริการและเงื่อนไขรายการท่องเที่ยว

UNSEEN YAMAGUCHI SHIKOKU AUTUMN

7 วัน 5 คืน โดยสายการบินไทย (TG)

วันเดินทาง	ผู้ใหญ่พัก 2-3 ท่าน ท่านละ	เด็กอายุ ไม่ เกิน 7 ปี ไม่ ใช้เตียง	พักเดี่ยว เพิ่มท่านละ	ราคาไม่รวมตัว
11 – 17 ต.ค. 67	69,900	66,900	14,900.-	54,900
18 – 24 ต.ค. 67	69,900	66,900	14,900.-	54,900
15 – 21 พ.ย. 67	69,900	66,900	14,900.-	54,900
29 พ.ย. – 05 ธ.ค. 67	67,900	64,900	14,900.-	52,900

ราคาเด็กทารก [อายุไม่ถึง 2 ปีบริบูรณ์ ณ วันเดินทางกลับ] ท่านละ 10,500 บาท

ราคานี้รวมรายการทัวร์ ตัวเครื่องบิน ไม่มีราคาเด็ก เนื่องจากเป็นราคาพิเศษ

ราคาทัวร์ข้างต้นยังไม่รวมค่าทิปมัคคุเทศก์และคนขับรถรวม 1,500 บาท/ท่าน/ทริป

ขออนุญาตนำเก็บ ณ สนามบินวันแรก

**บริษัทขอสงวนสิทธิ์ในการสลับสถานที่ท่องเที่ยวในรายการตามความเหมาะสม ของสภาพอากาศ ณ

วันเดินทาง เพื่อประโยชน์สูงสุดของลูกค้าเป็นสำคัญ**

วันแรก กรุงเทพฯ (สนามบินสุวรรณภูมิ) (TG 648 01.00 – 08.10)

22.00 น. พร้อมกันที่สนามบินสุวรรณภูมิ ชั้น 4 เคาน์เตอร์เช็คอิน สายการบินไทย เจ้าหน้าที่บริษัท คอยให้การต้อนรับและอำนวยความสะดวกด้านเอกสารและสัมภาระ

วันที่สอง คิวชู (สนามบินฟุกุโอกะ) – ปราสาทโคคุระ – ศาลเจ้าโมโตโนะซุมิ อินาริ – แชน้ำแร่ธรรมชาติ

01.00 น. ออกเดินทางสู่ สนามบินฟุกุโอกะ ประเทศญี่ปุ่น โดย สายการบินไทย เที่ยวบินที่ TG 648

(สายการบินมีบริการอาหารและเครื่องดื่มบนเครื่อง)

08.10 น. เดินทางถึง สนามบินฟุกุโอกะ ประเทศญี่ปุ่น (เวลาท้องถิ่นเร็วกว่าเวลาประเทศไทย 2 ชม.) ผ่านขั้นตอนการตรวจคนเข้าเมือง ด่านศุลกากร และรับกระเป๋าเรียบร้อยแล้ว

[สำคัญมาก!!ไม่อนุญาตให้นำอาหารสด จำพวก เนื้อสัตว์ พืช ผัก ผลไม้ เข้าประเทศญี่ปุ่นหากฝ่าฝืนมีโทษจับปรับได้]

ปราสาทโคคุระ (Kokura Castle) ปราสาทเก่าแก่อายุกว่า 400 ปี ปราสาทแห่งนี้ถูกสร้างขึ้นในเมืองโคคุระ บริเวณช่องแคบคังมงที่อยู่ใจกลางเมืองคิตะคิวชู ทำให้สะดวกต่อการคมนาคมเป็นอย่างมาก ทั้งยังเป็นที่ยินยมนักท่องเที่ยวที่เดินทางมาเกาะคิวชู รอบๆเขตปราสาท มีการดูแลเป็นอย่างดี และจากตัวปราสาทสามารถมองเห็นย่านการค้าเกิดใหม่ชื่อว่าริเวอร์วอล์ค คิตะคิวชูและที่นี่ยังมีรูปปั้นของปรมาจารย์ดาบอย่างท่าน มียาโมโตะ มุซาชิ และ ซาซากิ โคจิโร่ ที่เคยประลองดาบกันในศึก “เกาะกันริว” อันโด่งดังทางประวัติศาสตร์



กลางวัน รับประทานอาหารกลางวัน ณ ร้านอาหาร (มือที่ 1)

ศาลเจ้าโมโตโนะสุมิ (Motono sumi Shrine) มีชื่อเสียงในเรื่องเสาโทริอิสีแดง 123 ต้นที่ตั้งเรียงรายเป็นระยะทางกว่า 100 เมตร (328 ฟุต) นักท่องเที่ยวที่มาเยือนนิยมเดินใต้เสาโทริอิที่ทอดยาวคล้ายอุโมงค์ พลังอธิษฐานเกี่ยวกับเรื่องต่างๆ นอกจากนี้ยังมีกล่องบริจาคตั้งอยู่ด้านบนของเสาโทริอิ ถ้าหากท่านโยนเข้ากล่องได้ คำอธิษฐานก็จะเป็นจริง นอกจากนี้ เมื่อท่านเดินผ่านเสาโทริอิไปทางมหาสมุทรก็จะได้เพลิดเพลินกับวิวอันสวยงามที่ได้รับการขนานนามว่า “Ryugu no Shiofuki”(น้ำฟูปราสาทมังกร) ซึ่งเป็นปรากฏการณ์ทางธรรมชาติที่เกิดจากคลื่นกระทบรูตรงหน้าผา ทำให้อากาศถูกบีบอัดและดันน้ำทะเลให้พุ่งลอยขึ้นไปบนอากาศ โดยสามารถพุ่งขึ้นได้สูงสุดถึง 30 เมตร (98.5 ฟุต) ในช่วงระหว่างฤดูใบไม้ร่วงไปจนถึงฤดูหนาว ที่มาของชื่อวิวนี้มาจากภาพของน้ำทะเลที่พุ่งขึ้นด้านบนนั้นดูคล้ายกับมังกรที่กำลังทะยานขึ้นท้องฟ้านั่นเอง ให้ท่านได้ได้สักการะและเพลิดเพลินกับการเก็บภาพความประทับใจ



ค่ำ รับประทานอาหารค่ำ ณ ห้องอาหารของโรงแรม (มือที่ 2)

ที่พัก **HAGI ONSEN AREA** หรือเทียบเท่าในระดับสามดาว

หลังจากทานอาหารค่ำ ให้ผ่อนคลายกับการแช่น้ำจากแร่ธรรมชาติสไตล์ญี่ปุ่น

วันที่สาม สะพานคินไตเคียว – นั่งเรือเฟอร์รี่สู่เกาะมียาจิม่า – ชมใบไม้เปลี่ยนสี สวนโมมิจิดานิ – ศาลเจ้าอิซึคุชิมะ – อิโรชิมะ

เช้า รับประทานอาหารเช้า ณ ห้องอาหารของโรงแรม (มื้อที่ 3)

จากนั้นนำท่านเดินทางสู่ เมืองอิวาคุนิ เยี่ยมชมความงามของ สะพานคินไตเคียว (Kintai Kyo Bridge) สะพานไม้ 5 โค้ง 1 ใน 3 สะพานที่สวยงามที่สุดในญี่ปุ่น สร้างครั้งแรกเมื่อปี พ.ศ. 2216 แต่พังทลายลงในปีต่อมา จึงได้มีการสร้างขึ้นใหม่และอยู่มายาวนานกว่า 270 ปีจนกระทั่งถึง พ.ศ. 2493 สะพานแห่งนี้ได้พังทลายเพราะถูกพายุไต้ฝุ่นคิยิยะพัดทำลาย ชาวอิวาคุนิเลยพร้อมใจกันสร้างสะพานขึ้นมาใหม่อีกครั้งตามรูปแบบเดิม



กลางวัน รับประทานอาหารกลางวัน ณ ร้านอาหาร (มื้อที่ 4)

นำท่านชมใบไม้เปลี่ยนสี สวนโมมิจิดานิ (Momiji dani) หรือหุบเขาใบไม้แดง เป็นสวนสาธารณะที่มีวัดอยู่หลายแห่งที่มีมาตั้งแต่สมัยเอโดะ ตั้งอยู่ในหุบเขาซึ่งเต็มไปด้วยต้นเมเปิ้ลที่เปลี่ยนใบเป็นสีแดงในฤดูใบไม้ร่วง โดยปัจจุบันมีเมเปิ้ลหลากหลายสายพันธุ์มากกว่า 1,000 ต้น นับเป็นอีก 1 จุดชมใบไม้เปลี่ยนสีที่มีชื่อเสียงแห่งหนึ่งของอิโรชิม่า



นั่งเรือเฟอร์รี่เพื่อข้ามสู่ เกาะมียาจิม่า สถานที่ที่ได้รับยกย่องว่ามีทิวทัศน์สวยที่สุด 1 ใน 3 ของญี่ปุ่น และประตูสีแดงกลางน้ำ “โอะโทริอิ” อันเลื่องชื่อ จากนั้นนำท่านสักการะ **ศาลเจ้าอิทซึกุชิม่า (Itsukushima Shrine)** ศาลเจ้าศักดิ์สิทธิ์ที่สร้างคร่อมทั้งบนบกและในทะเล สันนิษฐานว่าสร้างขึ้นในปี พ.ศ. 1136 เพื่อบูชาเทวีแห่งท้องทะเลซึ่งเป็นธิดาสามองค์ของอะมะเทระสุเทวี ในขณะที่น้ำขึ้นเต็มทีนั้นศาลเจ้าจะเหมือนเรือขนาดยักษ์ที่ลอยน้ำอยู่ ศาลเจ้าแห่งนี้ได้รับการขึ้นทะเบียนเป็นมรดกโลกในปี พ.ศ. 2539 และรัฐบาลญี่ปุ่นได้ยกฐานะให้เป็นสมบัติประจำชาติ



ค่ำ **รับประทานอาหารค่ำ ณ ห้องอาหารของโรงแรม (มื้อที่ 5)**

ที่พัก **HIROSHIMA HOTEL AREA หรือเทียบเท่าในระดับสามดาว**

วันที่สี่ **อนุสรณ์สถานสันติภาพฮิโรชิมา – ผ่านชมสะพานทาทาระ - เกาะชิโกกุ – ถนนโคโงะ ไฮคา**
ระ – หอนาฬิกาบตจั้งคาระคุริ – ออนเซ็น 300ปี โคโงะ ออนเซ็น – แข่งน้ำแร่ธรรมชาติ

เช้า **รับประทานอาหารเช้า ณ ห้องอาหารของโรงแรม (มื้อที่ 6)**

เมืองฮิโรชิมา เมืองที่ถูกทำลายในสมัยสงครามโลกครั้งที่ 2 เทียวชม **อนุสรณ์สถานสันติภาพฮิโรชิมา (Atomic bomb Dome/Hiroshima Peace Memorial)** ซึ่งเป็นสถานที่แสดงซากคอนกรีตที่เหลือจากการถูกระเบิด โจมตีทางอากาศ เป็นสถานที่ที่เป็นจุดศูนย์กลางระเบิด ที่โดนถล่ม ณ วันที่ 6 สิงหาคม 1945 ซึ่งสถานที่แห่งนี้ได้รับการขึ้นทะเบียนจากองค์การ UNESCO ให้เป็นมรดกโลก



ผ่านชม สะพานทาทาระ สะพานที่เป็นหนึ่งในสามเส้นทางของ โครงการสะพานฮอนชู - ชิโกกุ เชื่อมต่อ หมู่เกาะ ฮอนชู และ ชิโกกุ สะพานมีระยะกึ่งกลาง 890 เมตร ในปี 2010 มีช่วงหลักที่ยาวที่สุดเป็นอันดับสี่ ของสะพานที่วางสายเคเบิลหลังจาก สะพานสตอง ทางด่วนเป็นชุดของถนนและ ฝั่งตรงข้าม ทะเลเซโตะ ใน ในญี่ปุ่น สะพานคุรุชิมะ - ไคเกียว อยู่บนเส้นทางเดียวกัน สะพานแห่งนี้เปิดใช้เมื่อวันที่ 1 พฤษภาคม 2542 มีช่องจราจรสองช่องทางในแต่ละทิศทางและมีช่องทางสำหรับจักรยานจักรยานยนต์และคนเดินเท้าเพิ่มเติม เดิมทีสะพาน Tataro ถูกวางแผนไว้เป็น สะพานแขวน ในปี 1973 ในปี 1989 ได้เปลี่ยนการ ออกแบบเป็นสะพานพักสายเคเบิลที่มีช่วงเดียวกัน



กลางวัน รับประทานอาหารกลางวัน ณ ร้านอาหาร (มื้อที่ 7)

เดินทางสู่ **เกาะชิโกะคุ (Shikoku)** คือ 1 ใน 4 เกาะหลักของญี่ปุ่น บริเวณรอบเกาะโอบล้อมด้วยทะเลเซโตะ (Seto Inland Sea) และมหาสมุทรแปซิฟิก ประกอบด้วย 4 จังหวัด ได้แก่ จังหวัดเอะฮิเมะ (Ehime), จังหวัดคางาวะ (Kagawa), จังหวัดโทคุชิมะ (Tokushima) และจังหวัดโคชิ (Kochi) บนเกาะนี้มีธรรมชาติที่อุดมสมบูรณ์ อากาศค่อนข้างอบอุ่นจึงมีพืชผักให้ทานได้ตลอดทั้งปี จุดเด่นบนเกาะนี้คือ มีอุโมงค์ที่แสนอร่อยลือชื่อ มีเส้นทางปั่นจักรยาน มีโชยุที่เป็นรสชาติดั้งเดิม มีความเขียวขจีของต้นไม้ในขุนเขา มีเส้นทางจาริกแสวงบุญที่ยาวนานถึง 1,200 ปีไปยังวัด 88 แห่ง ทั้งนี้พื้นที่บริเวณโดยรอบยังมีเกาะเล็กเกาะน้อยที่มีมนต์เสน่ห์น่าค้นหา



เดินทางสู่ **ถนนโดโงะ ไคคาระ** มีของฝากท้องถิ่นให้เลือกซื้อมากมาย ซึ่งยาว 250 เมตร และเป็นที่ตั้งของร้านอาหารและร้านค้ากว่า 60 แห่ง มีร้านจำนวนมากที่เปิดให้บริการจนถึง 22:00 น. เป็นแหล่งซื้อของที่เต็มไปด้วยเมนูอาหารที่หลากหลาย เหมาะสำหรับท่านที่เป็นนักชิม ท่านสามารถลิ้มลองเมนู เช่น บอตซัน ดังโงะ (เกี้ยวหวาน) เค้กทาร์ทอันมีชื่อของเอฮิเมะ และปลาสับทอดสูตรดั้งเดิมของเอฮิเมะและยังเหมาะสำหรับการหาซื้อของฝาก ซึ่งมีให้เลือกมากมายไม่ว่าจะเป็นเครื่องเคลือบ Tobe ware แบบดั้งเดิม ผ้าเช็ดตัวอิมาบาริอันอ่อนนุ่ม และสั้มนแดนคารินเอฮิเมะ ที่เป็นสัญลักษณ์ของจังหวัดเอฮิเมะ



นำท่านถ่ายรูปคู่กับ **หอนาฬิกาบอตซันคาระคุริ** มีอีกชื่อว่า **หอนาฬิกาโบ้ทัง (Botchan Karakuri Clock)** ตั้งอยู่ที่เมืองมัตสึยามะ (Matsuyama) จ.เอฮิเมะ (Ehime) ใกล้ ๆ กับบ่อออนเซ็นเท้่า โฮโจเอ็นสแควร์ เป็นอีกหนึ่งสถานที่ท่องเที่ยวของเมืองมัตสึยามะ ที่ปลายสุดของศูนย์การค้าจะมีนาฬิกาบอตซันคาระคุริ นาฬิกาเรือนนี้จะแสดงความวิเศษออกมาทุก ๆ ชั่วโมงตั้งแต่ 8 นาฬิกาจนถึง 22 นาฬิกา เมื่อถึงเวลานาฬิกาจะยี่ดตัวขึ้นเพื่อแสดงตัวละครจากเรื่องบอตซันโนนิยายของนัตสึเมะ โซเซกิพร้อมเสียงดนตรีประกอบ ช่าง ๆ นาฬิกาจะมีอ่างล้างเท้าขนาดเล็กเพื่อแช่เท้าเพื่อผ่อนคลายหลังจากเดินเที่ยวทั้งวัน



ค่ำ รับประทานอาหารค่ำ ณ ห้องอาหารของโรงแรม (มื้อที่ 8)

ที่พัก DOGO ONSEN AREA หรือเทียบเท่าในระดับสามดาว

หลังจากทานอาหารค่ำ ให้ผ่อนคลายกับการแช่น้ำจากแร่ธรรมชาติสไตล์ญี่ปุ่น

วันที่ห้า กิจกรรมนั่งกระเช้าหรือนั่งเก้าอี้เลื่อนขึ้นชมปราสาทมัตสึยาม่า – พิพิธภัณฑสถานผ้าขนหนู – ชมความสวยงามของธรรมชาติ ณ สะพานอิชะโนะคะชิระบะชิ – ศาลเจ้าโคโตอิระกุ – แช่น้ำแร่ธรรมชาติ

เช้า รับประทานอาหารเช้า ณ ห้องอาหารภายในโรงแรม (มื้อที่ 9)

นำท่านเดินทางชม **ปราสาทมัตสึยามะ** ตั้งอยู่บนเนินเขาตัดสีเขียวมะได้รับการคัดเลือกให้ติด 100 สุดยอดปราสาทในญี่ปุ่นเมื่อปี 2006 และเป็น 100 สุดยอดสถานที่ทางประวัติศาสตร์ในโครงการญี่ปุ่นแสนสวยเมื่อปี 2007 พื้นที่สวนสาธารณะชิโรยะมะทั้งหมดซึ่งรวมถึงพื้นที่คูน้ำได้รับการบรรจุเป็นสถานที่ประวัติศาสตร์แห่งชาติและได้รับเลือกเป็น 100 สุดยอดสถานที่ชมซากุระในญี่ปุ่น (1990) และ 100 สุดยอดสวนทางประวัติศาสตร์ของญี่ปุ่น (2006) อีกด้วย นอกจากนี้ท่านนั่ง **กระเช้าหรือนั่งเก้าอี้เลื่อนขึ้นชมปราสาทมัตสึยาม่า** เพื่อชมวิวอันสวยงามระหว่างทางขึ้นปราสาทมัตสึยาม่า



นำท่านชม **พิพิธภัณฑ์ผ้าขนหนู (Towel Museum)** จังหวัดเอะฮิเมะ ผ้าขนหนูอิมาบาริ (Imbari Towel) เป็นผลิตภัณฑ์ชื่อดังของจังหวัดเอะฮิเมะ (Ehime) ด้วยสิ่งแวดล้อมทางธรรมชาติที่เหมาะสมและมาตรฐานการตรวจสอบอันเข้มงวด ทำให้สามารถผลิตผ้าขนหนูเนื้อดีคุณภาพเยี่ยม ซึ่งมีชื่อเสียงเป็นอย่างมากในประเทศญี่ปุ่น โดยที่เมืองอิมาริ (Imabari City) ในจังหวัดเอะฮิเมะ เป็นที่ตั้งของผ้าขนหนู (Towel Museum) ให้ท่านได้เลือกซื้อของที่ระลึก อาทิ ผ้าขนหนู อย่างเพลิดเพลิน



กลางวัน **รับประทานอาหารกลางวัน ณ ร้านอาหาร (มื้อที่ 10)**

เดินทางสู่ **สะพานอียะโนะคะชิระบะชิ** เป็นหนึ่งในสะพานโบราณที่มีความแปลกตด 1 ใน 3 ของญี่ปุ่น สร้างจากไม้เนื้อแข็งหนัก 5 ตัน ทุก ๆ 3 ปี จะมีการบูรณะซ่อมแซมใหม่ สะพานทอดยาวอยู่กับต้นสนซีดาร์ขนาดใหญ่ที่ปลายทั้งสองข้าง และมีสายเคเบิลเหล็กซ่อนอยู่ภายในเสาวัลย์เพื่อความปลอดภัย ท่านสามารถเดินสะพานได้ เมื่อลองข้ามสะพานก้าวหนึ่งก้าวสะพานจะสั่นไหวเล็กน้อย นี่คือการตื่นเต้นของการข้ามสะพานนี้ เป็นสะพานที่ใหญ่ที่สุดและเป็นที่ยอมรับมากที่สุด ทอดยาวเป็นระยะทาง 45 เมตร กว้าง 2 เมตร สูงจากผิวน้ำ 14 เมตร (น้ำหนักประมาณ 6 ตัน) ข้ามแม่น้ำอียะ (Iya River) ที่ใจกลางหุบเขา และให้ผู้มาเยี่ยมชมมองเห็นทัศนียภาพที่สวยงาม พบกับประทับใจแน่นอนเพราะที่นี่มีความสวยงาม



นำท่านขอพร ศาลเจ้าโคโตฮิระกุ (Kotohira-gu Shrine) หรืออีกชื่อหนึ่งว่า คมปิระซัง (Konpira san) ตั้งอยู่บนภูเขาไซซุ จังหวัดคางาวะ (Kagawa) ในเมืองโคโตฮิระที่สถิตของเทพเจ้าแห่งทะเลจึงเป็นที่เคารพบูชาของชาวเรือ และเป็น 1 ใน 88 ศาลเจ้าและวัดแห่งการแสวงบุญบนเกาะชิโกะกุ ที่ศาลเจ้าแห่งนี้ยังสามารถสักการะ Juichimen-Kannon หรือเจ้าแม่กวนอิม 11 พักตร์ได้ด้วย การเดินขึ้นไปศาลเจ้าจะต้องขึ้นบันไดกว่า 800 ชั้น และหากต้องการเดินขึ้นไปยังศาลเจ้าชั้นในสุด จะต้องเดินต่ออีก 1,368 ชั้น นอกจากนี้ระหว่างทางเดินก่อนมาถึงศาลเจ้าจะผ่านถนนที่มีร้านค้าตั้งอยู่มากมาย



ค่ำ รับประทานอาหารค่ำ ณ ห้องอาหารของโรงแรม (มื้อที่ 11)

ที่พัก KOTOSANKAKU ONSEN AREA หรือเทียบเท่าในระดับสามดาว

หลังจากทานอาหารค่ำ ให้ผ่อนคลายกับการแช่น้ำจากแร่ธรรมชาติสไตล์ญี่ปุ่น

วันที่หก จังหวัดคางาวะ – กิจกรรมสวมชุดยูกาตะ เดินชมสวนสวย ณ สวนริทสึริน – โอซาก้า – ช้อปปิ้งชินไซบาชิ

เช้า รับประทานอาหารเช้า ณ ห้องอาหารภายในโรงแรม (มื้อที่ 12)

กิจกรรมสวมชุดยูกาตะ คือกิจกรรมชนิดหนึ่ง ให้ท่านได้ลองสัมผัสวัฒนธรรมอันมีเอกลักษณ์ สง่างาม เป็นชุดประจำชาติของญี่ปุ่น ที่มีทั้งของผู้หญิงและผู้ชาย ปัจจุบันชาวญี่ปุ่นจะสวมชุดยูกาตะช่วงงานเทศกาล เดินเที่ยวในย่านวัฒนธรรมย่านเก่าแก่ และนำท่านเที่ยวชมใน **สวนริทสึริน เป็นสวนที่สวยงามญี่ปุ่นแห่งเกาะชิโกกุ** เพลิดเพลินกับการถ่ายรูปมุมต่างๆ ในส่วนของกรรมนี้รวมในค่าทัวร์แล้ว (โปรดระบุส่วนสูงตอนจองทัวร์)



เดินชม **สวนริทสึริน (Ritsurin Garden)** อยู่ที่จังหวัดคางาวะ (Kagawa) ภูมิภาคชิโกกุ **เป็น 1 ใน 3 ของสวนที่มีภูมิทัศน์สวยงามและมีชื่อเสียงที่สุดของญี่ปุ่น** เป็นสวนขนาดใหญ่ครอบคลุมพื้นที่มากถึง 750,000 ตารางเมตร มีทั้งภูเขาและสระน้ำในบริเวณสวน พร้อมด้วยภูเขาชิอุง (Shiun Mountain) สูงตระหง่านอยู่เบื้องหลัง ภายในบริเวณสวนมีสระน้ำ 6 สระและเนินเขาจำลอง 13 จุด การวางตำแหน่งของต้นสน สะพาน และการจัดวางหินต่าง ๆ งดงามลงตัว เหมาะจะถ่ายรูปทิวทัศน์สวย ๆ เก็บไว้เป็นที่ระลึก ภายในสวนมีต้นไม้ ดอกไม้หลายสายพันธุ์ปลูกไว้ทั่วบริเวณเช่น ต้นซากุระ ต้นบ๊วย ต้นเมเปิ้ล สวนดอกไอริส เป็นต้น โดยเฉพาะต้นสนเก่าแก่ที่มีจำนวนมากกว่า 1,000 ต้น



กลางวัน รับประทานอาหารกลางวัน ณ ร้านอาหาร (มือที่ 13)

นำท่านเดินทางสู่ **โอซาก้า** ซอปปิง **ชินไซบาชิ** เต็มไปด้วยความหลากหลายของร้านค้าและแบรนด์ดังมากมายตั้งอยู่ปะปนไปกับร้านค้าแบบดั้งเดิมของญี่ปุ่น ได้แก่ Apple Store, Dior, Chanel, Gucci, H&M, Hermès, Louis Vuitton และอื่น ๆ เรียกได้ว่าเป็นศูนย์รวมแทบจะทุกยี่ห้อดังทั่วโลกเลยทีเดียว นอกจากนี้แล้วยังมีสินค้าจำพวกอาหารและเครื่องดื่มหรือตุ๊กตาน่ารัก ๆ ก็มีให้เลือกซื้อเช่นกัน และนอกเหนือไปจากร้านค้าทันสมัยจากแบรนด์ต่าง ๆ แล้วที่ชินไซบาชิยังมี Shopping Arcade ที่เอาร้านค้าเล็ก ๆ มารวมไว้ภายใต้หลังคาเดียวกันมีเส้นทางยาวประมาณ 600 เมตร มีสินค้าให้เลือกสรรมากมาย อาทิ ชุดกิโมโนแบบดั้งเดิม, อัญมณีเครื่องประดับและร้านหนังสือ เป็นแหล่งที่ตั้งของห้างสรรพสินค้าชื่อดังและร้านค้ามากมายให้ท่านได้ช้อปปิ้งได้จุใจ และยังมีสถานที่ท่องเที่ยวสำคัญ ๆ ต่าง ๆ มากมาย



เย็น อีตระอาหารเย็นตามอัธยาศัย

ที่พัก **OSAKA HOTEL AREA หรือเทียบเท่าในระดับสามดาว**

วันที่เจ็ด ศาลเจ้านัมบะ ยาซากะ - อีออน มอลล์ ริงกุ เซ็นนัน - โอซาก้า (สนามบินคันไซ) – กรุงเทพฯ (สนามบินสุวรรณภูมิ) (TG673 : 17.25-22.00)

เช้า **รับประทานอาหารเช้า ณ ห้องอาหารภายในโรงแรม (มื้อที่ 14)**

นำท่านสู่ **ศาลเจ้านัมบะ ยาซากะ (Namba Yasaka shrine)** เป็นศาลเจ้าหัวสิงโตยักษ์ ด้วยความสูง 17 เมตร ศาลเจ้าแห่งนี้มีชื่อเสียงในฐานะจุดรับพลังงานศักดิ์สิทธิ์ ในอดีตนั้นสถานที่แห่งนี้มีความเฟื่องฟูจนถึงขีดสุด แต่ภายหลังจากการเกิดไฟไหม้ในช่วงสงครามจึงลดระดับความสำคัญลง แต่ก็มีการบูรณะเปิดใหม่อีกครั้งในภายหลัง โดยที่หัวสิงโตขนาดใหญ่ที่นับเป็นลักษณะของศาลเจ้าแห่งนี้ได้สร้างขึ้นในปี พ.ศ. 2518 มีความเชื่อว่าปากของสิงโตนั้นจะช่วยกลืนกินสิ่งที่ไม่ดี ปัดเป่าความชั่วร้ายให้หายไปและนำพาโชคลาภเข้ามา



จากนั้นนำท่านช้อปปิ้ง **อีออน มอลล์ ริงกุ เซ็นนัน (Aeon Mall Rinku Sennan)** ห้างสรรพสินค้าที่มีสาขาอยู่ทั่วประเทศญี่ปุ่น มีร้านค้าที่หลากหลายมากกว่า 150 ร้าน เช่น MUJI, 100 yen shop, Sanrio store, Capcom games arcade , ร้านขายเครื่องกีฬา และซูเปอร์มาร์เก็ตขนาดใหญ่

กลางวัน **อิสระอาหารกลางวันตามอัธยาศัย**

สมควรแก่เวลาเดินทางนำท่านเดินทางสู่**สนามบินคันไซ**

ถึง **สนามบินคันไซ** ทำการเช็คอิน และโหลดกระเป๋าสัมภาระ เพื่อเดินทางกลับสู่ประเทศไทย

17.25 น. ออกเดินทางสู่ กรุงเทพฯ โดยสายการบินไทย เที่ยวบินที่ TG 673

(สายการบินมีบริการอาหารและเครื่องดื่มบนเครื่อง)

22.00 น. เดินทางถึง **สนามบินสุวรรณภูมิ** กรุงเทพฯ โดยสวัสดิภาพ พร้อมความประทับใจ

อัตรานี้รวม



✓ ค่าตั๋วเครื่องบินชั้นประหยัด ไป-กลับ พร้อมกันทั้งคณะ



✓ ค่าภาษีสนามบิน



✓ ค่าน้ำหนักกระเป๋าสัมภาระท่านละ 1 ชิ้น ชิ้นละไม่เกิน 25 ก.ก.



✓ ค่าที่พักตามที่ระบุในรายการ (พักห้องละ 2-3 ท่าน)



✓ ประกันอุบัติเหตุระหว่างการเดินทาง วงเงินคุ้มครองสูงสุด 1,000,000 บาท
คุ้มครองทุกช่วงอายุ ตามเงื่อนไขของกรมธรรม์ (ไม่รวมประกันสุขภาพ ซึ่งท่านสามารถซื้อเพิ่มได้)



✓ ค่าอาหารตามมือที่ระบุในรายการ



✓ ค่าจ้างมัคคุเทศก์บริการตลอดการเดินทาง



✓ ค่ารถรับ-ส่ง และนำเที่ยวตามรายการ



✓ ค่าเข้าชมสถานที่ต่างๆ ตามรายการ



✓ ภาษีมูลค่าเพิ่ม 7% (เฉพาะค่าบริการ)

อัตรานี้ไม่รวม



✗ ค่าทำหนังสือเดินทางไทย เอกสารต่างดาวต่างๆ และการยื่นเรื่อง เข้า-ออก
ประเทศไทยของชาวต่างชาติ (ถ้ากรณีทางรัฐบาลญี่ปุ่นประกาศให้กลับมาใช้วีซ่า
ผู้เดินทางจะต้องเสียค่าใช้จ่ายเพิ่มในการขอวีซ่าตามที่ สถานทูตกำหนด)



✗ ค่าใช้จ่ายอื่นๆ ที่นอกเหนือที่ระบุ อาทิเช่น ค่าอาหาร-เครื่องดื่ม นอกเหนือจากรายการ
ค่าชक्रิต ค่าโทรศัพท์ ค่ามินิบาร์ในห้องและค่าพาหนะต่างๆ ที่ไม่ได้ระบุในรายการ



✗ ค่าภาษีน้ำมัน ที่สายการบินเรียกเก็บเพิ่ม ภายหลังจากทางบริษัทฯ
ได้ออกตั๋วเครื่องบินไปแล้ว ซึ่งลูกค้าต้องชำระส่วนต่างเพิ่ม

1. เงื่อนไขการจอง

1.1 กรุณาชำระมัดจำ ท่านละ 25,000 บาท ภายใน 36 ชม หลังจากทำการจอง พร้อมจัดส่งเอกสารการจองมายังบริษัทฯ

- กรณีลูกค้าทำการจองก่อนวันเดินทางภายใน 30 วัน ทางบริษัทขอสงวนสิทธิ์ในการเก็บค่าทัวร์เต็มจำนวน
- โดยทุกการจองจะได้รับการยืนยันสิทธิ์สำรองที่นั่ง เมื่อมีการชำระมัดจำแล้ว เท่านั้น

1.2 กรุณาชำระค่าทัวร์ส่วนที่เหลือ 35 วัน ก่อนออกเดินทาง หากไม่ชำระตามที่กำหนด ทางบริษัทฯถือว่าท่านยกเลิกการเดินทางโดยอัตโนมัติ ไม่มีเงื่อนไขใดๆ และขออนุญาตให้สิทธิ์การจองแก่ลูกค้าท่านอื่นที่อยู่ลำดับถัดไป

1.3 เมื่อชำระเงินในแต่ละส่วนแล้ว โปรดส่งสำเนาการโอนเงิน พร้อมระบุชื่อพนักงานขายมาทางอีเมล พร้อมทั้งส่งสำเนาหนังสือเดินทาง (Passport) พร้อมยืนยันว่า ต้องการเดินทางท่องเที่ยวทวีปใด วันที่ใด ไปกับใครบ้าง, เบอร์โทร หากไม่ส่งสำเนาหนังสือเดินทาง (Passport) มาให้ ทางบริษัทฯ ขอสงวนสิทธิ์ไม่รับผิดชอบค่าเสียหาย อันเกิดจากความผิดพลาดจากการสะกด ชื่อ-นามสกุล และอื่นๆ เพื่อใช้ในการจองตั๋วเครื่องบิน) ทั้งนี้เพื่อความถูกต้องในการดำเนินการจองตั๋วเครื่องบิน ที่ถูกต้องเป็นสำคัญ และ ป้องกันการผิดพลาดที่อาจก่อให้เกิดค่าเสียหายเพิ่มเติมได้

**** กรุณาศึกษารายการทัวร์ และเงื่อนไขการให้บริการโดยละเอียด เพื่อผลประโยชน์สูงสุดในการใช้บริการของท่าน เนื่องจาก เมื่อท่านชำระเงินครบจำนวนหรือมัดจำบางส่วนแล้ว ทางบริษัทฯ ถือว่าท่านได้ยอมรับเงื่อนไขการบริการ และข้อตกลงต่างๆที่ได้ ระบุไว้ทั้งหมดในโปรแกรมการเดินทางนั้นๆ ****

2. เงื่อนไขการยกเลิก บริษัทใช้เงื่อนไขตามกรมการท่องเที่ยว

กรณีที่ผู้เดินทางต้องการขอยกเลิกการเดินทาง หรือเลื่อนการเดินทาง ผู้เดินทางจะต้องส่งเอกสารยกเลิกการเดินทางเป็นลายลักษณ์อักษร มายังบริษัท โดย E MAIL หรือ LINE พร้อมแจ้งให้เจ้าหน้าที่บริษัทรับทราบ **(ทางบริษัท ไม่ขอรับยกเลิกการจอง ผ่านทางโทรศัพท์ไม่ว่ากรณีใดๆ)**

ตาม “ประกาศคณะกรรมการธุรกิจนำเที่ยวและมัคคุเทศก์ เรื่อง หลักเกณฑ์เกี่ยวกับการกำหนดอัตราการจ่ายเงินค่าบริการคืนให้แก่นักท่องเที่ยว พ.ศ. 2563”

2.1 ยกเลิก **ไม่น้อยกว่า 30 วันก่อนการเดินทาง** (ไม่นับวันเดินทาง) คืนเงินค่าทัวร์ หลังหักค่าใช้จ่ายที่เกิดขึ้นจริงเพื่อการเตรียมการนำเที่ยว ทั้งหมด เช่น ค่ามัดจำตัวเครื่อง ค่าบริการแลนด์ ต่างประเทศ เป็นต้น”

2.2 ยกเลิก **ไม่น้อยกว่า 15-29 วันก่อนเดินทาง** (ไม่นับวันเดินทาง) คืนเงินร้อยละ 50 ของค่าทัวร์ทั้งหมด หลังหักค่าใช้จ่ายที่เกิดขึ้นจริงเพื่อการเตรียมการนำเที่ยว

2.3 ยกเลิก **น้อยกว่า 15 วันก่อนการเดินทาง** ทางบริษัทฯขอสงวนสิทธิ์ ไม่สามารถคืนเงินค่าทัวร์ได้ทั้งหมด

2.4 การยกเลิกเดินทางกับกรุ๊ปที่ออกเดินทางช่วงเทศกาลวันหยุด เช่น ปีใหม่, สงกรานต์ เป็นต้น บางสายการบินมีการรันตีมัดจำที่نگกับสายการบินและค่ามัดจำที่ปัก รวมถึงเที่ยวบินพิเศษ เช่น CHARTER FLIGHT จะไม่มีการคืนเงินมัดจำ หรือ ค่าทัวร์ทั้งหมดที่ชำระแล้ว ไม่ว่าจะยกเลิกด้วยกรณีใดๆ

ข้อมูลเพิ่มเติมเกี่ยวกับ ตัวเครื่องบิน

- กรณีที่ท่านมีความประสงค์จะต้องการปรับเปลี่ยนระดับชั้นที่นั่ง จาก ชั้นประหยัด (Economy Class) เป็นชั้นธุรกิจ (Business Class) โดยใช้คะแนนจากบัตรสะสมไมล์ จะต้องดำเนินการล่วงหน้าก่อนเดินทางอย่างน้อย 7 วัน และ ต้องดำเนินการที่เคาน์เตอร์ของสายการบิน ณ วันเดินทาง และชำระเงินเพื่ออัปเกรดที่นั่งด้วยตัวท่านเอง เท่านั้น
- ในการเดินทาง ผู้โดยสารจะต้องเดินทางไป-กลับพร้อมกันเป็นหมู่คณะเท่านั้น หากต้องการเลื่อนวันเดินทางกลับก่อน (หรือหลัง) ท่านจะต้องชำระค่าใช้จ่ายส่วนต่างที่สายการบิน และบริษัททัวร์เรียกเก็บเพิ่มเติมก่อนออกตัวโดยสาร
- **การจัดที่นั่งบนเครื่องบิน จะเป็นไปตามที่สายการบินเป็นผู้กำหนด ซึ่งทางบริษัทฯ ไม่สามารถเข้าไปจัดการได้แต่อย่างใด**
- ในกรณีที่ลูกค้าต้อง **ออกตัวโดยสารเครื่องบินภายในประเทศ** กรุณาติดต่อเจ้าหน้าที่ของบริษัทฯล่วงหน้าทุกครั้ง เพื่อตรวจสอบความถูกต้องของ Detail flight และ เพื่อยืนยันว่ากรุ๊ปออกเดินทางแน่นอนแล้ว และผู้เดินทางจะต้องมาถึงสนามบินอย่างน้อย 4 ชม. ก่อนการเดินทาง มิฉะนั้นทางบริษัทจะไม่รับผิดชอบใดๆ หากมีความเสียหายเกิดขึ้น

ข้อมูลเพิ่มเติมเรื่องสัมภาระ

- สำหรับน้ำหนักของสัมภาระที่ทางสายการบินอนุญาตให้บรรทุกใต้ท้องเครื่องบิน คือ 25 กิโลกรัม (สำหรับผู้โดยสารชั้นประหยัด / ECONOMY CLASS PASSENGER) การเรียกเก็บค่าธรรมเนียมน้ำหนักที่เกินเพิ่มเป็นสิทธิของสายการบิน ที่ท่านไม่อาจปฏิเสธได้ (ท่านจะต้องชำระในส่วนที่โดนเรียกเก็บเพิ่ม)
- สำหรับกระเป๋าสัมภาระที่ทางสายการบินอนุญาตให้นำขึ้นเครื่องได้ ต้องมีน้ำหนักไม่เกิน 7 กิโลกรัม และมีความกว้าง+ยาว+สูง ไม่เกิน 115 เซนติเมตร หรือ 25 เซนติเมตร (9.75 นิ้ว) x 56 เซนติเมตร (21.5 นิ้ว) x 46 เซนติเมตร (18 นิ้ว)
- กรณีที่ต้องเดินทางด้วยสายการบินภายในประเทศ น้ำหนักของกระเป๋าอาจจะถูกกำหนดให้ต่ำกว่ามาตรฐานได้ ทั้งนี้ขึ้นอยู่กับข้อกำหนดของแต่ละสายการบิน ทางบริษัทฯ ขอสงวนสิทธิ์ไม่รับผิดชอบส่วนต่างของค่าใช้จ่ายที่สัมภาระน้ำหนักเกิน (ท่านต้องชำระในส่วนที่โดนเรียกเก็บเพิ่ม)
- ทางบริษัทฯ ไม่รับผิดชอบกรณีเกิดการสูญหาย, สูญหายของกระเป๋า และสัมภาระของผู้โดยสาร ในทุกกรณี

คุณสมบัติการเข้าประเทศญี่ปุ่น (สำหรับกรณีการเข้าประเทศญี่ปุ่นตามมาตรการยกเว้นวีซ่า)






1. หนังสือเดินทางอิเล็กทรอนิกส์ที่ยังมีอายุการใช้งานเหลืออยู่ **ไม่น้อยกว่า 6 เดือน** นับถึงวันเดินทางกลับ
2. กิจกรรมใดๆ ที่จะกระทำในประเทศญี่ปุ่นจะต้องไม่เป็นสิ่งที่ขัดต่อกฎหมาย และเข้าข่ายคุณสมบัติเพื่อการพำนักระยะสั้น
3. ในขั้นตอนการขอเข้าประเทศ จะต้องระบุระยะเวลาการพำนักไม่เกิน 15 วัน
4. เป็นผู้ที่ไม่มีประวัติการถูกส่งตัวกลับจากประเทศญี่ปุ่น หรือมีได้อยู่ในระยะเวลาของการถูกปฏิเสธไม่ให้เข้าประเทศ และไม่เข้าข่ายคุณสมบัติที่อาจจะถูกปฏิเสธไม่ให้เข้าประเทศ

ข้อมูลเพิ่มเติมเกี่ยวกับ โรงแรมที่พัก



โรงแรมตามมาตรฐานประเทศญี่ปุ่น

- โรงแรมในประเทศญี่ปุ่นส่วนใหญ่ห้องพักมีขนาดเล็ก
- โดยปกติแล้วโรงแรมจะจัดห้องพักสำหรับสองท่าน เป็นห้องพักเตียงคู่ (TWN) หรือประเภทเตียงดับเบิล (DBL)
ในกรณีนี้ จะขึ้นอยู่กับประเภทห้องพักโรงแรมนั้นๆ
- โรงแรมประเภทเรียวกังจะมีห้องพักเป็นแบบ Western Style (เตียง) หรือ Japanese Style (เบาะ futon)
ขึ้นอยู่กับจัดการของทางโรงแรม
- หากท่านมีความประสงค์จะพัก 3 ท่านต่อห้อง (ห้องเตียงคู่+ที่นอนเสริม) ท่านต้องยอมรับในพื้นที่อันจำกัดของห้องพัก
- ในกรณีห้องพักเดี่ยว 1 ท่าน SGL (1เตียง) หากวันเข้าพักห้อง1เตียงมีไม่เพียงพอ ทางโรงแรมอาจจัดห้องพัก 2เตียงให้กับท่าน

ประเภทห้องพัก (เด็กอายุตั้งแต่ 6 ปีขึ้นไป ต้องใช้เตียง)	โปรดทำความเข้าใจในรายละเอียดของห้องพัก **ห้องพักต่างประเภทอาจจะไม่ได้อยู่ในชั้นเดียวกัน**	
 3.5 - 5 ฟุต 1 เตียง	ห้องพักเดี่ยว SINGLE BED ROOM (SGL)	ห้องพักสำหรับ 1 ท่าน มีค่าใช้จ่ายเพิ่มจากค่าทัวร์
 3 - 3.5 ฟุต 2 เตียง	ห้องพักเตียงคู่ TWIN BED ROOM (TWN)	ห้องพักสำหรับ 2 ท่าน
 5 ฟุต 1 เตียง	ห้องพักเตียงดับเบิล DOUBLE BED ROOM (DBL)	ห้องพักสำหรับ 2 ท่าน ห้องพักมีจำนวนน้อยและ อาจมีขนาดห้องเล็กกว่าห้อง TWN
 3 - 3.5 ฟุต 2 เตียง + 1 ที่นอนเสริม	ห้องพักสำหรับสามท่าน (ที่นอนเสริม) TRIPLE BED ROOM (TRP)	ห้องพักสำหรับ 3 ท่าน **หมายเหตุ**
<p>**ในกรณีที่ท่านจองห้องพักแบบ TRIPLE [2 เตียง + 1 ที่นอนเสริม] แล้วทางโรงแรมไม่สามารถจัดหาห้องพักแบบ TRIPLE ได้ ทางบริษัทขอสงวนสิทธิ์ในการจัดห้องพักแบบ แยก 2 ห้อง คือ [1 TWN/DBL+1 SGL] แทน **</p> 		

เงื่อนไขอื่น ๆ

หมายเหตุ

1. จำนวนผู้เดินทางต้องมีขั้นต่ำ 10 ท่าน ขึ้นไปต่อกรุ๊ป มิฉะนั้น ทางบริษัทขอสงวนสิทธิ์ในการงดออกเดินทางและเลื่อนการเดินทางไปในวันอื่นต่อไป โดยทางบริษัทฯ จะแจ้งให้ท่านทราบล่วงหน้า นอกจากนี้ผู้เดินทางทุกท่านยินดีที่จะชำระค่าบริการเพิ่มเพื่อให้คณะเดินทางได้ ทางเรายินดีที่จะประสานงานในการเดินทางตามประสงค์ให้ท่านต่อไป
2. ขอสงวนสิทธิ์การเก็บค่าน้ำมันและภาษีสนามบินทุกแห่งเพิ่ม หากสายการบินมีการปรับขึ้นก่อนวันเดินทาง
3. กรณีที่สายการบินประกาศยกเลิกเที่ยวบิน บริษัทจะพยายามจัดการทดแทนด้วยเที่ยวบินใกล้เคียงตามความเหมาะสมและจะเรียนแจ้งทุกครั้งที่ได้รับการแจ้งมาจากสายการบิน
4. บริษัทฯ จะไม่รับผิดชอบใดๆ ทั้งสิ้น หากเกิดกรณีความล่าช้าจากสายการบิน, การประท้วง, การนัดหยุดงาน, การก่อการจลาจล, ภัยธรรมชาติ, **โรคระบาด**, การนำสิ่งของผิดกฎหมาย ซึ่งอยู่นอกเหนือความรับผิดชอบของบริษัทฯ
5. บริษัทฯ จะไม่รับผิดชอบใดๆ ทั้งสิ้น หากเกิดสิ่งของสูญหาย อันเนื่องมาจากความประมาทของท่านอันเกิดจากการโจรกรรม และ อุบัติเหตุจากความประมาทของนักท่องเที่ยวเอง
6. บริษัทฯ ขอสงวนสิทธิ์ในการเปลี่ยนแปลงรายการโดยมีต้องแจ้งล่วงหน้า ทั้งนี้ขึ้นอยู่กับสภาวะอากาศ การเมือง สายการบิน และราคาอาจเปลี่ยนแปลงได้ตามความเหมาะสม ทั้งนี้ขึ้นอยู่กับอัตราแลกเปลี่ยนของเงินสกุล (เยน) โดยไม่ต้องแจ้งให้ทราบล่วงหน้า
7. การบริการของรถบัสนำเที่ยวญี่ปุ่น ตามกฎหมายประเทศญี่ปุ่น สามารถให้บริการวันละ 10 ชั่วโมง มีอาจเพิ่มเวลาได้โดยมีคักุเทศก์และคนขับจะเป็นผู้บริหารเวลาตามความเหมาะสม ทั้งนี้ขึ้นอยู่กับสภาพการจราจรในวันเดินทางนั้นๆ เป็นหลัก จึงขอสงวนสิทธิ์ในการปรับเปลี่ยนเวลาท่องเที่ยวตามสถานที่ในโปรแกรมการเดินทาง อีกทั้งโปรแกรมอาจจะมีการปรับเปลี่ยนตามความเหมาะสมของสภาพอากาศและฤดูกาล ทั้งนี้เพื่อความปลอดภัยของนักท่องเที่ยวเป็นสำคัญ
8. กรณีที่กองตรวจคนเข้าเมืองทั้งกรุงเทพฯ และในต่างประเทศ ปฏิเสธมิให้เดินทางออก หรือ เข้าประเทศที่ระบุไว้ในรายการเดินทาง บริษัทฯ ขอสงวนสิทธิ์ที่จะไม่คืนค่าทัวร์ไม่ว่ากรณีใดๆ ทั้งสิ้น
9. เมื่อท่านออกเดินทางไปกับคณะแล้ว ถ้าท่านงดการใช้บริการรายการใดรายการหนึ่ง หรือไม่เดินทางพร้อมคณะถือว่าท่านสละสิทธิ์ ไม่อาจเรียกร้องค่าบริการและเงินมัดจำคืน ไม่ว่ากรณีใดๆ ทั้งสิ้น
10. กรณีลูกค้าที่จองเฉพาะทัวร์ไม่รวมบัตรโดยสารเครื่องบิน (จอยด์แลนด์ทัวร์ ซื้อตั๋วเครื่องบินแยกเอง) ในวันเริ่มทัวร์ (วันที่หนึ่ง) ท่านจะต้องมารอคณะเท่านั้น ทางบริษัทไม่สามารถให้คณะรอท่านได้ ไม่ว่ากรณีใดๆ ก็ตาม กรณี **“ไฟล์ทของท่านถึงช้ากว่าคณะ”** และยืนยันเดินทาง ท่านจะต้องเดินทางตามคณะไปยังเมือง หรือสถานที่ท่องเที่ยวที่คณะอยู่ในเวลานั้นๆ กรณีนี้ จะมีค่าใช้จ่ายเพิ่ม ท่านจำเป็นต้องชำระค่าใช้จ่ายที่ใช้ในการเดินทางด้วยตนเองทั้งหมดเท่านั้น ไม่ว่ากรณีใดก็ตาม และทางบริษัทขอสงวนสิทธิ์ไม่สามารถชดเชย หรือทดแทน หากท่านไม่ได้ท่องเที่ยวเมืองหรือสถานที่ท่องเที่ยวใดๆ สถานที่หนึ่ง ทุกกรณี เนื่องจากเป็นการชำระแบบเหมาจ่ายกับตัวแทนทั้งหมดแล้ว
11. กรณี **“หญิงตั้งครรภ์”** ท่านจะต้องมีใบรับรองแพทย์ ระบุชัดเจนว่าสามารถเดินทางออกนอกประเทศได้ รวมถึงรายละเอียดอายุครรภ์ที่ชัดเจน สิ่งนี้อยู่เหนือการควบคุมของบริษัทฯ



MISTER TJ TRAVEL Co., Ltd.

สนใจบริการของเรา กรุณาติดต่อ

แพคเกจทัวร์ทั้งในประเทศและต่างประเทศ



Mister TJ Travel

- รวมทัวร์ต่างประเทศ
- รวมทัวร์ภายในประเทศ
- จัดกรุ๊ปเหมา Private Group

LINE @MisterTJTravel
062 646 6949
062 656 2997

SCAN QR เพื่อทำการจอง →



แพคเกจวีซ่า-รับทำวีซ่าทั่วโลก



The Mister VISA

- รับทำวีซ่าอเมริกา
- รับทำวีซ่าอังกฤษ
- รับทำวีซ่าออสเตรเลีย
- รับทำวีซ่าอื่นๆ ทั่วโลก

LINE @TheMisterVISA
095 241 9293
097 429 4169

SCAN QR เพื่อทำการจอง →



ติดตามรับข่าวสารและโปรโมชั่นพิเศษ

Mister TJ Travel



Mister TJ Travel



MisterTJTravel



MisterTJTravel



@MisterTJTravel

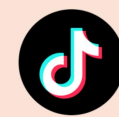
The Mister VISA



Mister VISA



TheMisterVISA



TheMisterVISA



@TheMisterVISA