

GO1KMG-FD005  
GO CHINA

# คุณหมิง ต้าหลี่ ลี่เจียง แชนกรีล่า

โดยรถไฟความเร็วสูง (NO SHOP) 6 วัน 5 คืน

พิชิตเขามังกรหยก  
ความสูง 4506...



ช่องแคบเสีงเถะโถน



โซ่ว IMPRESSION



เมืองกำลังเจียง



POP MART

เริ่มต้น

# 26,900

• พัก 4 ดาว



- ไม่ลงร้านช้อปปิ้ง • ชมโซ่ว IMPRESSION
  - เติมอ้อมกับอิสระ-ช้อปปิ้งหนานผิงเจีย
- และ POP MART

เส้นทาง	ราคา	เส้นทาง	ราคา
13-18, 17-22 ก.ย. 67	26,900	05-10, 07-12 พ.ย. 67	27,900
20-25 ก.ย. 67	24,900	12-17, 14-19 พ.ย. 67	27,900
10-15 ต.ค. 67	28,900	19-24, 21-26 พ.ย. 67	27,900
12-17 ต.ค. 67	29,900	26 พ.ย.-01 ธ.ค. 67	27,900
17-22 ต.ค. 67	26,900	28 พ.ย.-03 ธ.ค. 67	27,900
18-23, 19-24 ต.ค. 67	28,900	30 พ.ย.-05 ธ.ค. 67	27,900
22-27 ต.ค. 67	29,900	03-08, 04-09 ธ.ค. 67	27,900
29 ต.ค.-03 พ.ย. 67	27,900	05-10 ธ.ค. 67	29,900
30 ต.ค.-04 พ.ย. 67	26,900	07-12, 12-17 ธ.ค. 67	27,900
31 ต.ค.-05 พ.ย. 67	26,900	28 ธ.ค. 67-02 ม.ค. 68	31,900
01-06 พ.ย. 67	26,900	29 ธ.ค. 67-03 ม.ค. 68	32,900
		30 ธ.ค. 67-04 ม.ค. 68	32,900

**คุณหมิง ต้าหลี่ ลีเจียง แซงกรี่ล่า (รถไฟความเร็วสูง)  
 เต็มอิม ซ้อปั้ง POP MART ไม่ลงร้านรัฐบาล 6 วัน 5 คืน  
 โดยสายการบิน แอร์เอเชีย(FD)**

กำหนดวันเดินทาง	ผู้ใหญ่/เด็ก พัก 2-3 ท่าน ท่าน ละ	ราคาจอยแลนด์ ท่าละ	พักเดี่ยว เพิ่มท่านละ
13-18 ก.ย.67	26,900.-	19,900.-	5,900.-
17-22 ก.ย.67	26,900.-	19,900.-	5,900.-
20-25 ก.ย.67	24,900.-	17,900.-	5,900.-
10-15 ต.ค.67	28,900.-	21,900.-	5,900.-
12-17 ต.ค.67	29,900.-	19,900.-	5,900.-
17-22 ต.ค.67	26,900.-	19,900.-	5,900.-
18-23 ต.ค.67	28,900.-	21,900.-	5,900.-
19-24 ต.ค.67	28,900.-	21,900.-	5,900.-
22-27 ต.ค.67	29,900.-	22,900.-	5,900.-
29 ต.ค.-03 พ.ย.67	27,900.-	20,900.-	5,900.-
30 ต.ค.-04 พ.ย.67	26,900.-	19,900.-	5,900.-
31 ต.ค.-05 พ.ย.67	26,900.-	19,900.-	5,900.-
01-06 พ.ย.67	26,900.-	19,900.-	5,900.-
05-10 พ.ย.67	27,900.-	20,900.-	5,900.-
07-12 พ.ย.67	27,900.-	20,900.-	5,900.-
12-17 พ.ย.67	27,900.-	20,900.-	5,900.-
14-19 พ.ย.67	27,900.-	20,900.-	5,900.-
19-24 พ.ย.67	27,900.-	20,900.-	5,900.-
21-26 พ.ย.67	27,900.-	20,900.-	5,900.-
26 พ.ย.- 01 ธ.ค.67	27,900.-	20,900.-	5,900.-

28 พ.ย.- 03 ธ.ค.67	27,900.-	20,900.-	5,900.-
30 พ.ย.- 05 ธ.ค.67	27,900.-	20,900.-	5,900.-
03-08 ธ.ค.67	27,900.-	20,900.-	5,900.-
04-09 ธ.ค.67	27,900.-	20,900.-	5,900.-
05-10 ธ.ค.67	29,900.-	22,900.-	5,900.-
07-12 ธ.ค.67	27,900.-	20,900.-	5,900.-
12-17 ธ.ค.67	27,900.-	20,900.-	5,900.-
28 ธ.ค.67-02 ม.ค.68	31,900.-	24,900.-	7,900.-
29 ธ.ค.67-03 ม.ค.68	32,900.-	25,900.-	7,900.-
30 ธ.ค.67-04 ม.ค.68	32,900.-	25,900.-	7,900.-
<p><b>ราคาทัวร์ข้างต้นยังไม่รวมค่าทิปมัคคุเทศน์ท้องถิ่นและคนขับรถ 2,000 บาท/ท่าน/ทริป</b>          โปรแกรมอาจจะมีการปรับเปลี่ยนตามความเหมาะสมของสภาพอากาศและฤดูกาล          *ราคานี้เป็นราคาพิเศษไม่มีราคาเด็ก*</p>			

โปรแกรมการเดินทาง		เข้า	เที่ยง	ค่ำ	โรงแรมที่พัก
1	กรุงเทพฯ (ดอนเมือง) – คุณหมิง (FD582 : 08.00 -11.25) – ต้าหลี่	✈	🕒	🕒	REGENT HOTEL หรือเทียบเท่าระดับ 4 ดาว
2	วัดเจ้าแม่กวนอิม – ผ่านชมเจดีย์สามองค์ – เมืองเก่าต้าหลี่ -ช่องแคบเสื่อกระโจน(รวมบันไดเลื่อน-ขึ้น-ลง) -แขวงกริล่า – เมืองโบราณแขวงกริล่า	🕒	🕒	🕒	SHU JING MU YUN HOTEL หรือเทียบเท่าระดับ 4 ดาว
3	วัดลामะซงจ้านหลิน - ลีเจียง – สระมัจกรดำ – เมืองโบราณ ลีเจียง	🕒	🕒	🕒	JI XIANG YUAN HOTEL หรือเทียบเท่าระดับ 4 ดาว
4	ภูเขาหิมะมังกรหยก (รวมกระเช้าใหญ่) – โชว์IMPRESSION LIJIANG – หุบเขาสีน้ำเงิน (รวมรถราง) – อุทยานน้ำหยก	🕒	🕒	🕒	JI XIANG YUAN HOTEL หรือเทียบเท่าระดับ 4 ดาว
5	ลีเจียง – นั่งรถไฟความเร็วสูงสู่คุณหมิง (รวมรถขนกระเป๋า) -วัดหยวนทง- ดำหนักทองจินเตียน-อิสระช้อปปิ้ง หนานผิงเจีย-POP MART	🕒	🕒	🕒	LONG WAY HOTEL หรือเทียบเท่าระดับ 4 ดาว
6	คุณหมิง – กรุงเทพฯ (ดอนเมือง) (FD583 : 12.30 – 13.50)	🕒	✈		

**วันแรก**      **กรุงเทพฯ (ดอนเมือง) – คุณหมิง (FD582 : 08.00-11.25) – ต้าหลี่**  
**04.30 น.**      พร้อมกันที่ **ท่าอากาศยานดอนเมือง** อาคารผู้โดยสารระหว่างประเทศเคาน์เตอร์ **สายการบินแอร์เอเชีย (FD)**  
 โดยมีเจ้าหน้าที่คอยให้การต้อนรับและอำนวยความสะดวกตรวจสอบเช็คสัมภาระและเอกสารการเดินทางให้กับ  
 ทุกท่าน

GO1KMG-FD005 คุณหมิง ต้าหลี่ ลีเจียง แขวงกริล่า (รถไฟความเร็วสูง) เต็มอิม ช้อปปิ้ง POP MART ไม่ลงร้านรัฐบาล 6 วัน 5 คืน (FD)

08.00 น.

ออกเดินทางสู่ **คุนหมิง ประเทศจีน** โดยเที่ยวบินที่ **FD582**

\* น้ำหนักกระเป๋า 20 กิโลกรัม/ท่าน

\* ไม่มีอาหารบริการบนเครื่อง (ท่านสามารถเลือกซื้อได้ที่พนักงานบริการบนเครื่องบิน)



11.25 น.

เดินทางถึง **ท่าอากาศยานนานาชาติคุนหมิงฉางสูย** เมืองเอกและเป็นเมืองที่ใหญ่ที่สุดในมณฑลยูนนานมีประชากร 33 ล้านคน โดยเป็นชนกลุ่มน้อยถึง 24 เผ่าครอบคลุมพื้นที่ถึง 15,561 ตารางกิโลเมตร อยู่สูงเหนือระดับน้ำทะเลประมาณ 2,000 เมตร คุนหมิงได้ชื่อว่าเป็นเมืองแห่งฤดูใบไม้ผลิเพราะมีภูมิอากาศที่เย็นสบายตลอดทั้งปี ไม่ร้อนหรือหนาวจนเกินไปแล้ว สิ่งที่มีเสน่ห์ดึงดูดนักท่องเที่ยวก็คือธรรมชาติที่สวยงามผ่านพิธีการตรวจคนเข้าเมือง

กลางวัน

รับประทานอาหารกลางวัน (**มื้อที่ 1**)



จากนั้นนำท่านเดินทางสู่ **เมืองต้าหลี่** (ระยะทางประมาณ 338 ก.ม. ใช้เวลาเดินทางประมาณ 3.5 ชั่วโมง) เขตปกครองตนเองของชนเผ่าไป ทางตะวันตกเฉียงใต้ของจีนในมณฑลยูนนานตั้งอยู่ระหว่างทะเลสาบเอ๋อไห่กับภูเขาฉางชานที่ระดับ 1,975 เมตรเหนือระดับน้ำทะเล โดยมีชนกลุ่มน้อยอาศัยอยู่ร่วมกันกว่า 20 เชื้อชาติ เดิมมีชื่อว่า “หนันเจา” หรืออาณาจักรน่านเจ้า (ค.ศ. 738 – 903) จนกระทั่งชาวไป๋ได้เข้ามาสถาปนาอาณาจักรต้าหลี่ (ค.ศ. 937) และต่อมาในค.ศ. 1253 อาณาจักรต้าหลี่ก็ถูก กุบไลข่าน ผู้เป็นจักรพรรดิชาวมองโกลพิชิตลง แต่ก็ยังคงเหลือร่องรอยอารยธรรมเก่าให้พบเห็นได้บนเส้นทางจากต้าหลี่ถึงลี่เจียง

ค่ำ

รับประทานอาหารค่ำ ณ **ภัตตาคาร (มื้อที่ 2)**

ที่พัก

**REGENT HOTEL หรือเทียบเท่าระดับ 4 ดาว**

วันที่สอง

วัดเจ้าแม่กวนอิม – ผ่านชมเจดีย์สามองค์ – เมืองโบราณต้าหลี่-ช่องแคบเสือกระโจน(รวมบันไดเลื่อน-ขึ้น-ลง) -แซงกรี่ล่า-เมืองโบราณแซงกรี่ล่า

## เช้า รับประทานอาหารเช้า ณ ห้องอาหารของโรงแรม (มื้อที่ 3)

จากนั้นนำท่านสู่ **วัดเจ้าแม่กวนอิม** ตามตำนานเล่าว่าเจ้าแม่กวนอิมได้แปลงกายเป็นหญิงชราแบกก้อนหินใหญ่ไว้บนหลังเพื่อให้ทหารของฝ่ายตรงข้ามได้เห็น เมื่อทหารของฝ่ายศัตรูได้เห็นว่าแม้แต่หญิงชรายังแข็งแรงถึงเพียงนี้ ถ้าเป็นคนวัยหนุ่มสาวจะต้องมีพลังกำลังมากมายยากจะต่อสู้ จึงไม่ได้ทำการเข้าโจมตีเมืองและถอยทัพกลับไปชาวเมืองจึงสร้างวัดแห่งนี้ขึ้นในสมัยราชวงศ์ถัง เป็นวัดที่มีประติมากรรมเยี่ยมยอดแห่งหนึ่งในต้าหลี่



นำท่าน **ผ่านชม “ซานถ่า” หรือ เจดีย์สามองค์** อันเป็นสัญลักษณ์ของเมืองต้าหลี่ที่โดดเด่นงดงาม ตั้งอยู่ริมทะเลสาบเอ๋อไห่ ประกอบด้วยเจดีย์สีขาวสวยงาม 3 องค์โดยองค์กลางมีความสูงถึง 70 เมตรซึ่งสร้างขึ้นในสมัยราชวงศ์ถังจึงมีลักษณะเหมือนกับเจดีย์ในเมืองซีอาน ส่วนองค์เล็กอีก 2 องค์ สร้างเพิ่มเติมที่หลังในสมัยราชวงศ์หยวน ซึ่งเป็นช่วงที่พุทธศาสนากำลังได้รับความนิยมสูงสุดในประเทศจีน เจดีย์ 3 องค์มีอายุกว่า 1,000 ปี และได้มีการบูรณะเจดีย์เหล่านี้ในช่วงปี ค.ศ.1978 ก็ได้ค้นพบโบราณวัตถุจากศตวรรษที่ 7-10 กว่า 600 ชิ้น ในองค์เจดีย์

จากนั้นนำท่านชม **เมืองโบราณต้าหลี่ (Dali Old Town)** เมืองสวยยาวนาน ที่อบอวลไปด้วยเสน่ห์ของเมืองหลวงเก่าที่มีอายุยาวนานถึง 1,200 ปี ท่านจะพบกับตึกอาคารสถาปัตยกรรมเก่าแก่ที่ยังคงอนุรักษ์เอาไว้เป็นอย่างดีบรรยากาศคลาสสิกมากให้ความรู้สึกเหมือนหลุดเข้าไปในซีรีส์ยุคจีนโบราณเลยทีเดียว



กลางวัน **รับประทานอาหารกลางวัน ณ ภัตตาคาร (มื้อที่ 4)**

บ่าย

จากนั้นชมวิว **ช่องแคบเสือกระโจน (รวมบันไดเลื่อนขึ้น-ลง)** ซึ่งเป็นช่องแคบช่วงแม่น้ำแยงซีไหลลงมาจากจินชาเจียง(แม่น้ำทรายทอง) เป็นช่องแคบที่มีน้ำไหลเชี่ยวมาก ช่วงที่แคบที่สุดประมาณ 30 เมตร ตามตำนานเล่าว่าในอดีตช่องแคบเสือนี้สามารถกระโดดข้ามไปยังฝั่งตรงข้ามได้ จึงเป็นที่มาของ “ช่องแคบเสือกระโจน”



จากนั้นท่านเดินทางสู่ **เมืองจางเจียน “แขวงกริลล่า” (ระยะทางประมาณ 279 ก.ม. ใช้เวลาเดินทางประมาณ 3.5 ชั่วโมง)** ซึ่งอยู่ทางทิศตะวันออกเฉียงเหนือของมณฑลยูนนานซึ่งมีพรมแดนติดกับอาณาเขตนำซีของเมืองลี่เจียงและอาณาจักรหยี่ของเมืองหนิงหลง ซึ่งอยู่ห่างจากนครคุนหมิงถึง 700 กิโลเมตร และอุดมไปด้วยธรรมชาติที่งดงามของป่าไม้ทุ่งหญ้าภูเขาทะเลสาบและสัตว์นานาชนิด ด้วยภูมิประเทศรวมกับทัศนียภาพที่งดงาม สถานที่แห่งนี้จึงได้ชื่อว่า “ดินแดนแห่งความฝัน”

นำชม **เมืองโบราณแขวงกริลล่า** เป็นศูนย์รวมของวัฒนธรรมชาวทิเบตลักษณะคล้ายชุมชนเมืองโบราณทิเบต ซึ่งเต็มไปด้วยร้านค้าของคนพื้นเมืองและร้านขายสินค้าที่ระลึกมากมาย เชิญท่านสักการะ พระตำผอบริเวณด้านบนของวัด จะมีที่สักการะบูชาพระทิเบต พร้อมกับการขอพรผ่านกงล้อมนตราขนาดใหญ่ บริเวณใกล้ๆกันจะมีมูมถ้ำรูปจะเห็นวิวเมืองแขวงกริลล่าแบบกว้างๆ ถ่ายรูปสวย แนะนำไปช่วยป้ายถึงเย็นแสงจะสวย



ค่ำ **รับประทานอาหารค่ำ ณ ภัตตาคาร (มื้อที่ 5)**

## วันที่สาม วัดลามะชงจ้านหลิน -ลี่เจียง - สระน้ำมั่งกรดำ - เมืองโบราณลี่เจียง

## เช้า รับประทานอาหารเช้า ณ ห้องอาหารของโรงแรม (มื้อที่ 6)

จากนั้นนำท่านเที่ยวชม **วัดลามะชงจ้านหลิน** ตั้งอยู่บริเวณตีนเขาผอ่ิงห่างจากเมืองจางเตี้ยนไปทางเหนือ 4 กิโลเมตรสร้างขึ้นในปีค.ศ. 1679 เป็นวัดลามะที่มีอายุเก่าแก่กว่า 300 ปีมีพระลามะจำพรรษาอยู่กว่า 700 รูป สร้างขึ้นในสมัยการปกครองของคະไลลามะองค์ที่ 5 ซึ่งใกล้เคียงกับสมัยอยุธยาตอนต้นในช่วงศตวรรษที่ 17 สมัยจักรพรรดิคังซีแห่งราชวงศ์ชิงได้มีการซ่อมแซมต่อเติมอีกหลายครั้งโครงสร้างของวัดแห่งนี้สร้างตามแบบพระราชวังโปตาลาในเมืองลาซา(ทิเบต) ที่มีหอประชุมหลัก 2 หอและโอบล้อมไปด้วยห้องพักสำหรับพระกว่า 100 ห้องนอกจากนี้ยังมีโบราณวัตถุอีกมากมายรวมทั้งรูปปั้นทองสัมฤทธิ์ที่มีชื่อเสียงมากที่สุด



นำท่านเดินทางต่อสู่ **เมืองลี่เจียง** (ระยะทางประมาณ 113 ก.ม. ใช้เวลาเดินทางประมาณ 1.5 ชั่วโมง) เป็นเมืองซึ่งตั้งอยู่ในหุบเขาที่มีทัศนียภาพงดงามเป็นถิ่นที่อยู่ของชาวนำซีถื่อเป็นชนกลุ่มน้อยที่มีความน่าสนใจ ทั้งทางขนบธรรมเนียมและวัฒนธรรมเช่นการมีโครงสร้างทางสังคมแบบสตรีเป็นใหญ่นอกจากนั้นยังมีภาษาภาพที่เป็นเอกลักษณ์อีกด้วย



## กลางวัน รับประทานอาหารกลางวัน ณ ภัตตาคาร (มื้อที่ 7)

บ่าย นำท่านชม **สระน้ำมั่งกรดำ** หรือที่รู้จักกันว่า สวนยู่ววน (Yuquan) ตั้งอยู่ในตัวเมืองลี่เจียง ห่างจากตัวเมืองเก่าลี่เจียงไปทางทิศเหนือประมาณ 1 กิโลเมตร มีพื้นที่ประมาณ 11,390 ตารางเมตร สระน้ำมั่งกรดำมีจุดเด่นที่ความใสของน้ำที่ใสราวกับมรกต นอกจากนี้ ภายในสวนยังมีการสถาปัตยกรรมต่าง ๆ ที่ผสมผสาน

## วัฒนธรรมของชาวฮั่น ทิเบต และนาซี ไปด้วยกัน



นำท่านชม **เมืองโบราณลี่เจียง** หรือเมืองโบราณต้าเหยียนเจิ้งซึ่งเป็นเมืองที่สร้างขึ้นมาในสมัยต้นราชวงศ์ถังมีประวัติยาวนานกว่า 1,300 ปีตัวเมืองตั้งอยู่ท่ามกลางการโอบล้อมด้วยสายน้ำน้อยใหญ่ที่ไหลมาจากสระมังกรดำ พื้นที่ตั้งของเมืองโบราณแห่งนี้มีรูปร่างลักษณะคล้ายหินผมหมีกจินในเขตเมืองโบราณยังคงความงามในอดีตไว้อย่างสมบูรณ์เช่นอาคารไม้แบบจีนโบราณต้นหลิวริมธารที่ยังคงพลิ้วไปตามสายลมลำธารน้ำที่ไหลผ่านเมืองแห่งนี้ด้วยความสวยงามเหล่านี้ทำให้เมืองโบราณลี่เจียงได้ถูกบันทึกเป็นมรดกทางวัฒนธรรมของโลกโดยองค์การยูเนสโกนอกจากนี้ยามค่ำคืนก็มีการประดับไฟแสงสีงดงามอีกด้วย



ค่ำ **รับประทานอาหารค่ำ ณ ภัตตาคาร (มื้อที่ 8) เมนูพิเศษ สุกี้ปลาเซลมอน**  
ที่พัก **JI XIANG YUAN HOTELหรือเทียบเท่าระดับ 4 ดาว**

วันที่สี่ **ภูเขาหิมะมังกรหยก (รวมกระเช้าใหญ่) – โซว์ IMPRESSION LIJIANG**  
– หุบเขาน้ำเงิน (รวมรถอุทยาน) – อุทยานน้ำหยก



**เช้า**      **รับประทานอาหารเช้า ณ ห้องอาหารของโรงแรม (เมื่อที่ 9)**

นำท่านเดินทางสู่ **ภูเขาหิมะมังกรหยก** ตั้งอยู่ทางตะวันตกเฉียงเหนือของเมืองเก๋าลี่เจียง เป็นภูเขาสูงที่ตั้งตระหง่าน ซึ่งมีหิมะปกคลุมอยู่ตลอดทั้งปี ขึ้นสู่บริเวณจุดชมวิว **โดยสารกระเช้าไฟฟ้า (กระเช้าใหญ่)** สู่ความสูงระดับ 4,506 เมตร ให้ท่านได้สัมผัสความหนาวเย็นและยิ่งใหญ่ของภูเขาแห่งนี้ บริเวณเขามีต้นจำจายุนนานที่มีอายุกว่าพันปีเทือกเขานี้หากมองดูแล้วลักษณะคล้ายมังกรนอนอยู่บนก้อนเมฆ จึงเป็นที่มาของชื่อเทือกเขา

**หมายเหตุ : หากกระเช้าปิดทำการเนื่องจากสภาพอากาศหรือเหตุฉุกเฉิน ทางบริษัทจะเปลี่ยนเป็นการโดยสารโดยกระเช้าเล็กแทน โดยไม่ต้องแจ้งให้ทราบล่วงหน้าและไม่มีการคืนค่าใช้จ่ายใดๆทั้งสิ้น**



จากนั้นชม **โชว์ IMPRESSION LIJIANG** โชว์อันยิ่งใหญ่ โดยผู้กำกับชื่อดังของโลก จาง อี้ โหมว ได้เนรมิตให้ภูเขาหิมะมังกรหยกเป็นฉากหลัง และบริเวณทุ่งหญ้าเป็นเวทีการแสดง โดยใช้นักแสดงกว่า 600 ชีวิต แสง สี เสียงการแต่งกายตระการตา เล่าเรื่องราวชีวิตความเป็นอยู่ และชาวเผ่าต่างๆ ของเมืองลี่เจียงความสำเร็จของการแสดงคงต้องยกเครดิตให้กับจางอี้โหมวผู้กำกับชาวจีนที่มีชื่อเสียงในระดับโลกล่าสุดได้ฝากผลงานให้กับพิธีเปิด-ปิดกีฬาโอลิมปิก(BEIJING 2008) ที่สร้างความประทับใจไปทั่วโลกเมื่อปลายปี 2551

**หมายเหตุ : หากวันเดินทางดังกล่าวทางโชว์งดการแสดง ทางบริษัทของสงวนสิทธิ์เปลี่ยนเป็นโชว์ลีสูยจินซาแทน โดยไม่ต้องแจ้งให้ทราบล่วงหน้าและไม่มีการคืนค่าใช้จ่ายใดๆทั้งสิ้น**

**\*\* ทางบริษัทสงวนสิทธิ์ในการเปลี่ยนเป็นการชมโชว์ลีสูยจินซาแทน โดยไม่มีการคืนค่าใช้จ่ายใดๆ \*\***



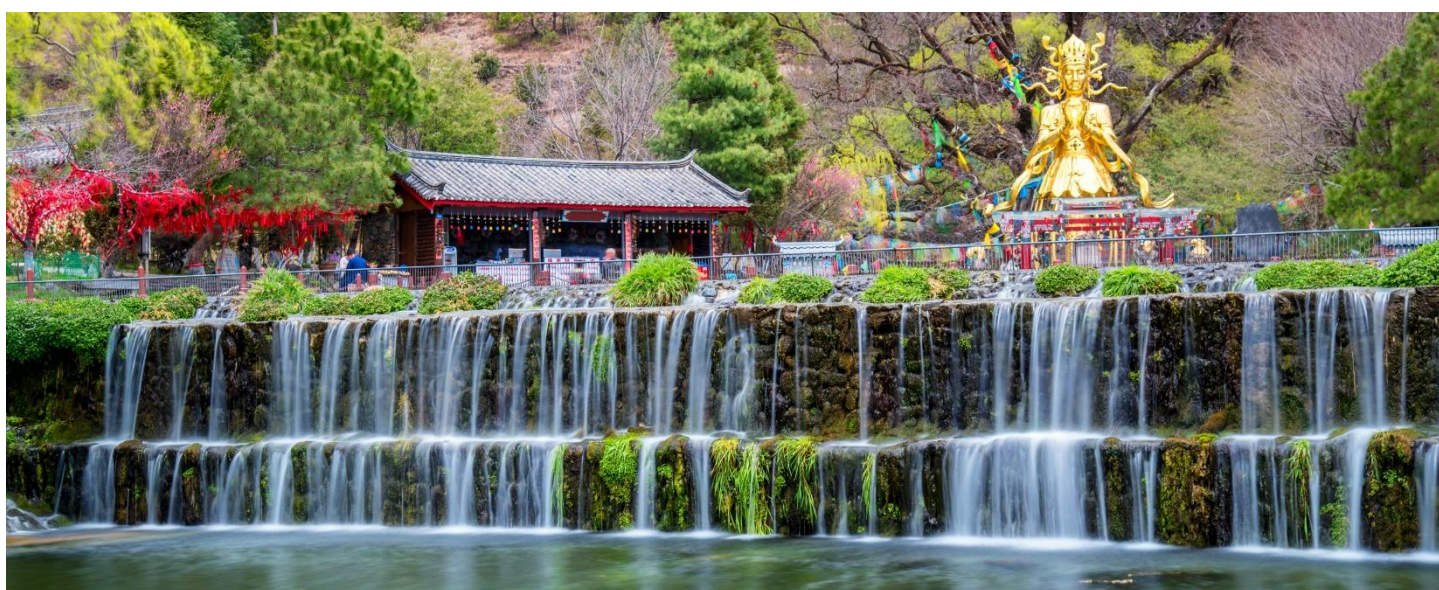
**กลางวัน**      **รับประทานอาหารกลางวัน ณ ภัตตาคาร (เมื่อที่ 10)**

**บ่าย**      เดินทางสู่ **หุบเขาน้ำเงิน หรือ ไปสูยเหอ (รวมรถราง)** หุบเขาที่อยู่ติดด้านหลังของภูเขาหิมะมังกรหยกทัศนียภาพสวยงามกับทะเลสาบสีฟ้าคราม น้ำตกหินปูนขนาดเล็กและภูเขาหิมะมังกรหยกเป็นพื้นหลัง น้ำที่ไหลผ่านหุบเขานี้คือน้ำที่ละลายจากหิมะบนยอดเขาหิมะมังกรหยก เนื่องจากจุดนี้มีทิวทัศน์ที่สวยงามที่มีฉากหลังคือ

ภูเขาหิมะมังกรหยกมีน้ำตกและแม่น้ำกึ่งทะเลสาบจึงเป็นที่นิยมของศิลปินนักวาดภาพและคู่รักที่มักจะมาถ่ายภาพที่น่าประทับใจ



นำท่านเดินทางสู่ **อุทยานน้ำหยก** ซึ่งมีตาน้ำธรรมชาติผุดขึ้นมาสองตา เป็นน้ำที่ซึมมาจากการละลายของน้ำแข็งบนภูเขาหิมะมังกรหยก เป็นสถานที่ที่แสดงวัฒนธรรมของชนเผ่านาซีกลมกลืนกับธรรมชาติประกอบด้วยประตูลวดลายที่มีรูปปั้นแกะสลักด้วยไม้ข้างขวาเป็นพ่อข้างซ้ายเป็นแม่และน้ำตกมังกรที่ไหลลงไปตามไหล่เขาแบ่งเป็น 3 ชั้น ชั้นแรกชื่อว่ามังกรออกถ้ำ ชั้นที่สองชื่อว่ามังกรเล่นน้ำ ชั้นที่สามชื่อว่ามังกรโอบยบิน และยังมีต้นไม้เทวดาซึ่งเป็นที่สักการบูชาของคนในพื้นที่มีอายุมากกว่า 500 ปี



ค่ำ      รับประทานอาหารค่ำ ณ ภัตตาคาร **(มือที่ 11)**  
ที่พัก    **JI XIANG YUAN HOTEL**หรือเทียบเท่าระดับ 4 ดาว

**วันที่ห้า**    ลีเจียง - นั่งรถไฟความเร็วสูงสู่คุนหมิง (รวมรถขนกระเป๋า) - วัดหยวนทอง  
            ตำนกทองจินเตียน-อิสระซื้อปิ้งถนนหนานผิงเจีย-เต็มอิม ซ้อปิ้งสินค้า POP MART

เช้า      รับประทานอาหารเช้า ณ ห้องอาหารของโรงแรม **(มือที่ 12)**  
            นำคณะเดินทางสู่สถานีนีรถไฟ เพื่อนำท่านเดินทางกลับสู่ **เมืองคุนหมิง** (ใช้เวลาประมาณ 3 ชั่วโมง)

## หมายเหตุ

- รถไฟอาจจะมีการเปลี่ยนขบวนเวลา ขอสงวนสิทธิ์จัดขบวนและเวลาตามความเหมาะสม พิเศษ เพื่ออำนวยความสะดวกแก่คณะ บริการรถขบวนประจำจากลี่เจียงสู่คุนหมิงโดยไม่มีค่าใช้จ่ายใดๆทั้งสิ้น

โดยท่านจะได้รับกระเป๋า ณ ที่พักเวลาเช็คอิน

การนั่งรถไฟท่านสามารถนำเครื่องดื่ม อาหารและของว่างขึ้นไปรับประทานบนรถไฟได้ บนรถไฟมีที่กอน้ำร้อนและมีบริการขายอาหารและเครื่องดื่ม ท่านสามารถเลือกซื้อได้ตามความเหมาะสม



กลางวัน รับประทานอาหารกลางวัน ณ ภัตตาคาร (เมื่อที่ 13) เมนู อาหารกวางตุ้ง

บ่าย นำคณะเข้าชม วัดหยวนทง ซึ่งเป็นวัดที่ใหญ่และเก่าแก่ของมณฑลยูนนานตั้งอยู่ที่ถนนหยวนทงเจียงเป็นอารามทางพระพุทธศาสนาที่ใหญ่ที่สุดในคุนหมิงอายุเก่าแก่กว่าพันปีภายในวัดตกแต่งร่มรื่นสวยงามกลางลานมีสระน้ำขนาดใหญ่มีสะพานข้ามไปสู่ศาลาแปดเหลี่ยมกลางสระด้านหลังวัดเป็นอาคารสร้างใหม่ประดิษฐานพระพุทธรูปพระพุทธชินราช(จำลอง)ซึ่งพลเอกเกรียงศักดิ์ ชมะนันทน์นายกรัฐมนตรีคนที่ 15 ของไทยให้อัญเชิญไปประดิษฐานไว้ ณ ที่วัดหยวนทงแห่งนี้



จากนั้นนำท่านชม ตำหนักทองจินเตียน ในอดีตเคยเป็นที่พักของอู๋ซันกู่ย “ขุนศึกผู้ขายชาติ” และนางงามฉินหยวนหยวน เป็นตำหนักที่มีฝาผนังและหลังคาสร้างด้วยทองเหลืองถึง 380 ตัน จึงทำให้ตำหนักมีความสวยเด่น แลดูเสมือนทอง จึงได้ชื่อว่า “ตำหนักทอง” นับได้ว่าเป็นตำหนักที่ใหญ่ที่สุดของจีน

จากนั้น อิสระข้อบึงหนานผิงเจีย หรือที่รู้จักกันในอีกชื่อเรียก ถนนคนเดินจินปู้ ลือว่าเป็นถนนที่เก่าแก่ที่สุดในคุนหมิง ถนนจินปู้ ตั้งอยู่ใจกลางเมืองคุนหมิง ความพิเศษของสถานที่แห่งนี้คือ ตอนกลางของถนนมีซุ้มประตูม้าทองและซุ้มประตูไก่อมรคต ซึ่งภาษาจีนเรียกว่าจินหม่าและปี้จี้ จึงเอาคำย่อ “จินปู้” มาขนานนามถนนว่าจินปู้

คู่ซึ่งก็คือ “ถนน(ม้า)ทอง(ไถ่)มรกต”



พิเศษ โดนใจสาวก POP MART ท่านสามารถเลือกชมสินค้า POP MART ได้ ณ **POP MART(顺城购物中心店)** หลากหลายคอลเลคชั่นให้ท่านได้ช้อปปิ้งอย่างจุใจ



ค่า  
ที่พัก รับประทานอาหารค่ำ ณ ภัตตาคาร (เมื่อที่ 14)  
**LONG WAY HOTEL** หรือเทียบเท่าระดับ 4 ดาว

วันที่หก **คุนหมิง – กรุงเทพฯ (ดอนเมือง) (FD583 : 12.30 – 13.50)**

เช้า รับประทานอาหารเช้า ณ ห้องอาหารของโรงแรม (เมื่อที่ 15)

สมควรแก่เวลานำท่านเดินทางสู่สนามบินคุนหมิง

12.30 น. อำลา **นครคุนหมิง** เดินทางกลับ **กรุงเทพฯ** โดยเที่ยวบินที่ **FD583**

\* น้ำหนักกระเป๋า 20 กิโลกรัม/ท่าน

\* ไม่มีอาหารบริการบนเครื่อง (ท่านสามารถเลือกซื้อได้ที่พนักงานบริการบนเครื่องบิน)

13.50น. เดินทางกลับถึงสนามบินดอนเมือง โดยสวัสดิภาพ พร้อมความประทับใจในการเดินทาง

GO1KMG-FD005 คุนหมิง ต้าหลี่ ลี้เจียง แขงกรี่ล่า (รถไฟความเร็วสูง) เต็มอิม ซ้อปี้ง POP MART ไม่ลงร้านรัฐบาล 6 วัน 5 คืน (FD)

## อัตราค่าบริการและเงื่อนไขรายการท่องเที่ยว

กำหนดวันเดินทาง	ผู้ใหญ่/เด็ก พัก 2-3 ท่าน ท่าน ละ	ราคาจอยแลนด์ ท่าละ	พักเดี่ยว เพิ่มท่านละ
13-18 ก.ย.67	26,900.-	19,900.-	5,900.-
17-22 ก.ย.67	26,900.-	19,900.-	5,900.-
20-25 ก.ย.67	24,900.-	17,900.-	5,900.-
10-15 ต.ค.67	28,900.-	21,900.-	5,900.-
12-17 ต.ค.67	29,900.-	19,900.-	5,900.-
17-22 ต.ค.67	26,900.-	19,900.-	5,900.-
18-23 ต.ค.67	28,900.-	21,900.-	5,900.-
19-24 ต.ค.67	28,900.-	21,900.-	5,900.-
22-27 ต.ค.67	29,900.-	22,900.-	5,900.-
29 ต.ค.-03 พ.ย.67	27,900.-	20,900.-	5,900.-
30 ต.ค.-04 พ.ย.67	26,900.-	19,900.-	5,900.-
31 ต.ค.-05 พ.ย.67	26,900.-	19,900.-	5,900.-
01-06 พ.ย.67	26,900.-	19,900.-	5,900.-
05-10 พ.ย.67	27,900.-	20,900.-	5,900.-
07-12 พ.ย.67	27,900.-	20,900.-	5,900.-
12-17 พ.ย.67	27,900.-	20,900.-	5,900.-
14-19 พ.ย.67	27,900.-	20,900.-	5,900.-
19-24 พ.ย.67	27,900.-	20,900.-	5,900.-
21-26 พ.ย.67	27,900.-	20,900.-	5,900.-
26 พ.ย.- 01 ธ.ค.67	27,900.-	20,900.-	5,900.-
28 พ.ย.- 03 ธ.ค.67	27,900.-	20,900.-	5,900.-

30 พ.ย.- 05 ธ.ค.67	27,900.-	20,900.-	5,900.-
03-08 ธ.ค.67	27,900.-	20,900.-	5,900.-
04-09 ธ.ค.67	27,900.-	20,900.-	5,900.-
05-10 ธ.ค.67	29,900.-	22,900.-	5,900.-
07-12 ธ.ค.67	27,900.-	20,900.-	5,900.-
12-17 ธ.ค.67	27,900.-	20,900.-	5,900.-
28 ธ.ค.67-02 ม.ค.68	31,900.-	24,900.-	7,900.-
29 ธ.ค.67-03 ม.ค.68	32,900.-	25,900.-	7,900.-
30 ธ.ค.67-04 ม.ค.68	32,900.-	25,900.-	7,900.-
<b>ราคาทัวร์ข้างต้นยังไม่รวมค่าทิปมัคคุเทศน์ท้องถิ่นและคนขับรถ 2,000 บาท/ท่าน/ทริป</b> โปรแกรมอาจจะมีการปรับเปลี่ยนตามความเหมาะสมของสภาพอากาศและฤดูกาล <b>*ราคานี้เป็นราคาพิเศษไม่มีราคาเด็ก*</b>			

## อัตราค่าบริการรวม

- ค่าตัวโดยสารเครื่องบินไป-กลับ ชั้นประหยัดพร้อมค่าภาษีสนามบินทุกแห่งตามรายการทัวร์ข้างต้น
- ค่าที่พักห้องละ 2-3 ท่าน ตามโรงแรมที่ระบุไว้ในรายการ หรือ ระดับเทียบเท่า
  - กรณีห้อง TWIN BED (เตียงเดี่ยว 2 เตียง) ซึ่งโรงแรมไม่มีหรือเต็ม ทางบริษัทขอปรับเป็นห้อง DOUBLE BED แทน โดยมีต้องแจ้งให้ทราบล่วงหน้า
  - หากต้องการห้องพักแบบ DOUBLE BED ซึ่งโรงแรมไม่มีหรือเต็ม ทางบริษัทขอปรับเป็นห้อง TWIN BED แทน โดยมีต้องแจ้งให้ทราบล่วงหน้า เช่นกัน
  - กรณีพักแบบ TRIPLE ROOM 3 ท่าน 1 ห้อง ท่านที่ 3 อาจเป็นเสริมเตียง หรือ SOFA BED หรือ เสริมฟูกที่นอน ทั้งนี้ขึ้นอยู่กับรูปแบบการจัดห้องพักของโรงแรมนั้นๆ
- ค่าอาหาร ค่าเข้าชม และ ค่ายานพาหนะทุกชนิด ตามที่ระบุไว้ในรายการทัวร์ข้างต้น
- เจ้าหน้าที่บริษัท ฯ คอยอำนวยความสะดวกทุกท่านตลอดการเดินทาง
- ค่าน้ำหนักกระเป๋าเดินทางในกรณีที่เกินกว่าสายการบินกำหนด 20 กิโลกรัม / ท่าน / ใบ
- ค่าประกันวินาศภัยเครื่องบินตามเงื่อนไขของแต่ละสายการบิน
- ค่าประกันอุบัติเหตุวงเงิน 1,000,000 บาท (เงื่อนไขตามกรมธรรม์) เงื่อนไขประกันการเดินทาง ค่าประกันอุบัติเหตุและค่ารักษาพยาบาลคุ้มครองเฉพาะกรณีที่ได้รับอุบัติเหตุระหว่างการเดินทางไม่คุ้มครองถึงการสูญเสียทรัพย์สินส่วนตัว และไม่คุ้มครองโรคประจำตัวของผู้เดินทางและคุ้มครองเฉพาะผู้เดินทางไปกลับพร้อมกรุ๊ปเท่านั้น

## อัตราค่าบริการไม่รวม

1. ค่าทำหนังสือเดินทางไทย และเอกสารต่างดาว
2. ค่าเอกสารเข้าเมืองเดินทางเข้าประเทศจีนสำหรับผู้ถือพาสปอร์ตต่างประเทศ
3. ค่าน้ำหนักกระเป๋าเดินทางในกรณีที่เกินกว่าสายการบินกำหนด
4. ค่าใช้จ่ายส่วนตัวนอกเหนือจากรายการ เช่น ค่าเครื่องดื่ม, ค่าอาหารที่สั่งเพิ่มเอง, ค่าโทรศัพท์, ค่าซักรีด ฯลฯ  
\*สำหรับท่านที่รับประทานอาหารพิเศษ อาหารเจ หรือไม่ทานเนื้อสัตว์ ไม่ทานหมู ไม่ทานไก่ และมีความจำเป็นให้ทางบริษัทจัดเตรียมอาหารไว้ให้ท่านเป็นพิเศษนอกเหนือจากที่ระบุจัดไว้ในรายการ ขอสงวนสิทธิ์ในการเรียกเก็บค่าใช้จ่ายเพิ่มเติมตามจริงหน้างาน
5. ค่าภาษีน้ำมัน ที่สายการบินเรียกเก็บเพิ่มภายหลังจากทางบริษัทฯ ได้ออกตั๋วเครื่องบิน
6. ค่าทิปมัคคุเทศก์ท้องถิ่นและคนขับรถ รวม 2,000 บาท/ท่าน/ทริป (เด็กชำระทิปเท่ากับผู้ใหญ่) ชำระที่สนามบิน
7. ภาษีมูลค่าเพิ่ม 7% และหัก ณ ที่จ่าย 3%

## เงื่อนไขการให้บริการ

1. การเดินทางในแต่ละครั้งจะต้องมีผู้โดยสารจำนวน 15 ท่านขึ้นไป ถ้าผู้โดยสารไม่ครบจำนวนดังกล่าว ทางบริษัทฯ ขอสงวนสิทธิ์ในการเปลี่ยนแปลงราคาหรือยกเลิกการเดินทาง
2. ในกรณีที่ลูกค้าต้องออกตั๋วโดยสารภายในประเทศ กรุณาติดต่อเจ้าหน้าที่ของบริษัทฯ เพื่อเช็คว่ากรุ๊ปมีการคอนเฟิร์มเดินทางก่อนทุกครั้ง เนื่องจากสายการบินอาจมีการปรับเปลี่ยนไฟล์ทบิน หรือเวลาบิน โดยไม่ได้แจ้งให้ทราบล่วงหน้า ทางบริษัทฯ จะไม่รับผิดชอบใด ๆ ในกรณี ถ้าท่านออกตั๋วภายในโดยไม่แจ้งให้ทราบและหากไฟล์ทบินมีการปรับเปลี่ยนเวลาบินเพราะถือว่าท่านยอมรับในเงื่อนไขดังกล่าว
3. การชำระค่าบริการ  
**3.1 กรุณาชำระมัดจำ ท่านละ 15,000 บาท**  
3.2 กรุณาชำระค่าทัวร์เต็มจำนวน ในกรณีที่ค่าทัวร์ราคาต่ำกว่า 10,000 บาท  
3.3 กรุณาชำระค่าทัวร์ส่วนที่เหลือ 30 วันก่อนออกเดินทาง \*\*45 วันก่อนเดินทางสำหรับช่วงสงกรานต์และปีใหม่\*\*  
3.4 กรณีวันเดินทางน้อยกว่า 21 วัน หรือราคาทัวร์โปรโมชัน ต้องชำระค่าทัวร์เต็มจำนวนเท่านั้น
4. กรณีผู้เดินทางที่ต้องการความช่วยเหลือเป็นพิเศษ เช่น การขอใช้วีลแชร์ที่สนามบิน กรุณาแจ้งบริษัทฯ อย่างน้อย 7 วันก่อนการเดินทาง หรือเริ่มตั้งแต่ท่านจองทัวร์ มิฉะนั้นทางบริษัทฯ ไม่สามารถจัดการได้ล่วงหน้า ทางบริษัทฯ ขอสงวนสิทธิ์ในการเรียกเก็บค่าใช้จ่ายตามจริงที่เกิดขึ้นกับผู้เดินทาง (ถ้ามี)
5. กรณีใช้หนังสือเดินทางราชการ (เล่มน้ำเงิน) เดินทางเพื่อการท่องเที่ยวเกี่ยวกับคณะทัวร์ หากท่านถูกปฏิเสธในการเข้า – ออกประเทศใด ๆ ก็ตาม ทางบริษัทฯ ขอสงวนสิทธิ์ไม่คืนค่าทัวร์และรับผิดชอบใด ๆ ทั้งสิ้น

## เงื่อนไขการยกเลิก

**\*\*กรณีการขอยกเลิกการเดินทาง หรือเลื่อนการเดินทาง นักท่องเที่ยวหรือตัวแทนจำหน่าย(ผู้มีชื่อในเอกสารการจอง) จะต้องแฟกซ์ อีเมลล์ หรือ มาเซ็นเอกสารการยกเลิกที่บริษัท ใดๆอย่างหนึ่ง เพื่อเป็นการแจ้งยกเลิกกับทางบริษัทอย่างเป็นลายลักษณ์อักษร (ทางบริษัทไม่ขอรับยกเลิกการจอง ผ่านทางโทรศัพท์ไม่ว่ากรณีใดๆ)**

**\*\*กรณีนักท่องเที่ยวหรือตัวแทนจำหน่าย ต้องการขอรับเงินค่าบริการคืน นักท่องเที่ยวหรือตัวแทนจำหน่าย (ผู้มีชื่อในเอกสารการจอง) จะต้องแฟกซ์ อีเมลล์ หรือ มาเซ็นเอกสารการขอรับเงินคืนที่บริษัท ใดๆอย่างหนึ่ง เพื่อทำเรื่องขอรับเงินค่าบริการคืน โดยแนบหนังสือมอบอำนาจพร้อมหลักฐานประกอบการมอบอำนาจ หลักฐานการชำระเงินค่าบริการต่างๆ และหน้าสมุดบัญชีธนาคารที่ต้องการให้นำเงินเข้าให้ครบถ้วน โดยมีเงื่อนไขการคืนเงินค่าบริการ ตาม “ประกาศคณะกรรมการธุรกิจนำเที่ยวและมัคคุเทศก์ เรื่อง หลักเกณฑ์เกี่ยวกับการกำหนดอัตราการจ่ายเงินค่าบริการคืนให้แก่ นักท่องเที่ยว พ.ศ. 2563” ดังนี้**

1. ยกเลิก ไม่น้อยกว่า 30 วันก่อนการเดินทาง (ไม่นับวันเดินทาง) คืนเงินค่าทัวร์เต็มจำนวน ยกเว้น ค่าใช้จ่ายที่เกิดขึ้นจริงเพื่อการเตรียมการนำเที่ยว ทั้งหมด เช่น ค่ามัดจำตัวเครื่อง ค่าบริการแลนด์ ต่างประเทศ เป็นต้น”

2. ยกเลิก ไม่น้อยกว่า 15-29 วันก่อนเดินทาง (ไม่นับวันเดินทาง) คืนเงินร้อยละ 50 ของค่าทัวร์ทั้งหมด ยกเว้น ค่าใช้จ่ายที่เกิดขึ้นจริงเพื่อการเตรียมการนำเที่ยว ทั้งหมด เช่น ค่ามัดจำตัวเครื่อง ค่าบริการแลนด์ ต่างประเทศ เป็นต้น”

3. ยกเลิก น้อยกว่า 15 วันก่อนการเดินทาง ทางบริษัทฯ ขอสงวนสิทธิ์ ไม่คืนเงินค่าทัวร์ทั้งหมด

**\*\* การจ่ายเงินคืนแก่นักท่องเที่ยวตามข้อกำหนดด้านบน ซึ่งมีการหักเงินในบางส่วนนั้น เนื่องจากทางบริษัทมีค่าใช้จ่ายที่ได้จ่ายจริงเพื่อการเตรียมการจัดนำเที่ยวไปแล้ว เช่น การมัดจำที่นั่งบัตรโดยสารเครื่องบิน การจองที่พัก และ ค่าใช้จ่ายที่จำเป็นอื่นๆ เป็นต้น \*\***

4. การยกเลิกเดินทางกับกรุ๊ปที่ออกเดินทางช่วงเทศกาลวันหยุด เช่น ปีใหม่, สงกรานต์ เป็นต้น บางสายการบินมีการรันตีมัดจำที่นั่งกับสายการบินและค่ามัดจำที่พัก รวมถึงเที่ยวบินพิเศษ เช่น CHARTER FLIGHT จะไม่มีการคืนเงินมัดจำหรือ ค่าทัวร์ทั้งหมดที่ชำระแล้ว ไม่ว่าจะยกเลิกด้วยกรณีใดๆ

**\*\*\*ในกรณี มีเหตุให้ต้องยกเลิกการเดินทางที่บริษัทได้โฆษณาไว้ ซึ่งมีใช้ความผิดของบริษัทเอง ทางบริษัทยินดีคืนเงินค่าบริการตามที่ลูกค้าได้ชำระมาแล้ว เต็มจำนวน โดยต้องมีระยะเวลาไม่น้อยกว่า 30 วัน ก่อนการเดินทาง โปรดอ่านข้อความให้ถี่ถ้วนก่อนการจองทัวร์ทุกครั้ง เพื่อประโยชน์แก่ตัวท่านเอง \*\*\***

5. กรณีที่กองตรวจคนเข้าเมืองทั้งกรุงเทพฯ และในต่างประเทศ ปฏิเสธมิให้เดินทางออก หรือ เข้าประเทศที่ระบุไว้ในรายการเดินทาง บริษัทฯ ขอสงวนสิทธิ์ที่จะไม่คืนค่าทัวร์ไม่ว่ากรณีใดๆ ทั้งสิ้น

**\*สำคัญ !! บริษัททำธุรกิจเพื่อการท่องเที่ยวเท่านั้น ไม่สนับสนุนให้ลูกค้าเดินทางเข้าประเทศญี่ปุ่นโดยผิดกฎหมายและในขั้นตอนการผ่านการตรวจคนเข้าเมือง ทั้งไทยและญี่ปุ่น ขึ้นอยู่กับการพิจารณาของเจ้าหน้าที่เท่านั้น ลูกค้าทุกท่านต้องผ่านการตรวจคนเข้าเมืองด้วยตัวของท่านเอง ทางมัคคุเทศก์ไม่สามารถให้ความช่วยเหลือใดๆได้ทั้งสิ้น \***

6. เมื่อท่านออกเดินทางไปกับคณะแล้ว ถ้าท่านงดการใช้บริการรายการใดรายการหนึ่ง หรือไม่เดินทางพร้อมคณะถือว่าท่านสละสิทธิ์ ไม่อาจเรียกร้องค่าบริการและเงินมัดจำคืน ไม่ว่าจะกรณีใดๆ ทั้งสิ้น



## เงื่อนไขอื่น ๆ

**โปรดตรวจสอบ PASSPORT :** กรุณานำพาสปอร์ตติดตัวมาในวันเดินทาง พาสปอร์ตต้องมีอายุไม่ต่ำกว่า 6 เดือน หรือ 180 วัน ขึ้นไปก่อนการเดินทาง และต้องมีหน้ากระดาษอย่างต่ำ 6 หน้า

**หมายเหตุ :** สำหรับผู้เดินทางที่อายุไม่ถึง 18 ปี และไม่ได้เดินทางกับบิดา มารดา ต้องมีจดหมายยินยอมให้บุตรเดินทางไปต่างประเทศจากบิดาหรือมารดาแนบมาด้วย



### สำคัญ โปรดอ่านเงื่อนไขที่ท่านควรทราบ

#### ข้อมูลสำคัญเกี่ยวกับสายการบิน

การจัดที่นั่งบนเครื่องบินจะเป็นไปตามที่สายการบินเป็นผู้กำหนด โดยจะเป็นการรันตามระบบ ไม่สามารถเลือกที่นั่งและที่นั่งอาจจะไม่ได้ติดกัน ซึ่งทางบริษัทไม่สามารถเข้าไปจัดการได้แต่อย่างใด



#### ข้อมูลสำคัญเกี่ยวกับโรงแรมที่พัก

ห้องพักโรงแรมอาจแตกต่างกัน จึงทำให้ห้องพักแบบห้องเดี่ยว (Single) ห้องพักรู (Twin / Double) และห้องพัก แบบ 3 ท่าน (Triple) อาจจะไม่ได้อยู่ในตึกเดียวกัน หรือชั้นเดียวกัน



#### เงื่อนไข และข้อควรทราบอื่นๆ ทัวไป ที่ท่านควรทราบ

รายการทัวร์สามารถสลับ สับเปลี่ยน หรือลด ตามสภาพอากาศและความเหมาะสม โดยคำนึงถึงความปลอดภัยของผู้เดินทางเป็นหลัก โดยไม่ต้องแจ้งให้ทราบล่วงหน้า

๘๘๘๘๘๘๘๘

**สำคัญ !!**

กรุณาอ่านเงื่อนไข  
แนบท้ายโดยละเอียด  
เพื่อประโยชน์สูงสุดของท่าน

#### หากทำการชำระเงินแล้ว

ทางบริษัทขอสงวนสิทธิ์ในการถือว่าท่านยอมรับเงื่อนไขดังกล่าวแล้ว ทางบริษัทถือว่าจะไม่มีการฟ้องร้องใดๆ เนื่องจากท่านได้ยอมรับเงื่อนไขในการให้บริการแล้ว





# MISTER TJ TRAVEL Co., Ltd.

## สนใจบริการของเรา กรุณาติดต่อ

### แพคเกจทัวร์ทั้งในประเทศและต่างประเทศ



#### Mister TJ Travel

- รวมทัวร์ต่างประเทศ
- รวมทัวร์ภายในประเทศ
- จัดกรุ๊ปเหมา Private Group

LINE @MisterTJTravel  
062 646 6949  
062 656 2997

SCAN QR เพื่อทำการจอง →



### แพคเกจวีซ่า-รับทำวีซ่าทั่วโลก



#### The Mister VISA

- รับทำวีซ่าอเมริกา
- รับทำวีซ่าอังกฤษ
- รับทำวีซ่าออสเตรเลีย
- รับทำวีซ่าอื่นๆ ทั่วโลก

LINE @TheMisterVISA  
095 241 9293  
097 429 4169

SCAN QR เพื่อทำการจอง →



### ติดตามรับข่าวสารและโปรโมชั่นพิเศษ

#### Mister TJ Travel



Mister TJ Travel



MisterTJTravel



MisterTJTravel



@MisterTJTravel

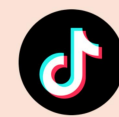
#### The Mister VISA



Mister VISA



TheMisterVISA



TheMisterVISA



@TheMisterVISA