



GO1LHW-CZ001

GO CHINA

เส้นทางสายไหม

ระเบียงเหอซี หลานโจว อูรูมูฉี 8วัน 6คืน

- ย้อนรอยสู่ระเบียงเหอซี เส้นทางสายประวัติศาสตร์
- ชมท้ำแกะสลักม่อเกา มรดกโลก สุดล้ำค่า
- ดำเนินเจียอี้กวน ปรากฏการณ์ด้านสุดท้ายแห่งราชวงศ์ฮั่น



เวาสายรุ้งจางเย่



ถ้ำแกะสลักม่อเกา



เดินทาง

15-22 ต.ค. 67 **59,900**17-24 ต.ค. 67 **59,900**

เริ่มต้น

59,900

- กำแพงเมืองด่านเจียอี้กวน • ถ้ำแกะสลักม่อเกา
- เนินทรายครวญ สระวงพระจันทร์+หิ้งอูซู
- เวาสายรุ้งจางเย่

เส้นทางสายไหม ระเบียบเหอซี

หลานโจว อูรูมู่ฉี

8 วัน 6 คืน โดยการบิน ไชน่า เซาเทิร์น (CZ)

ย้อนอดีตสู่มรดกโลก เส้นทางสายไหม

ชม 3 มรดกโลก กำแพงเมืองจีนด่านเจี๋ยยี้กวน ถ้ำแกะสลักม่อเกาคุ เซาสายรุ้งจางเย่

	โปรแกรมเดินทาง	เช้า	เที่ยง	ค่ำ	โรงแรมที่พัก
1	กรุงเทพฯ(สนามบินสุวรรณภูมิ)				
2	กรุงเทพฯ(สนามบินสุวรรณภูมิ) – กว่างโจว (สนามบินไป๋หยุน) (CZ3036 : 03.00-06.55) - หลานโจว (สนามบินจงฉวน) (CZ8985 : 08.30-11.35) อนุสาวรีย์แม่น้ำเหลือง - สวนกั๋งหันน้ำ - ตลาดกลางคืนเจิ้งหนิงลู่	✈	✈	🍷	LANZHOU ANSHENG INTERNATIONAL HOTEL หรือเทียบเท่าระดับ 4 ดาว ** มาตรฐานประเทศจีน **
3	หลานโจว - วัดพระกুমารซีฟ - อุ๋เว่ย - สุสานเหลยไถแห่งราชวงศ์ฮั่น	🍷	🍷	🍷	ZHANGYE METROPOLIS HOTEL หรือเทียบเท่าระดับ 4 ดาว ** มาตรฐานประเทศจีน **
4	จางเย่ – หุบเขาสายรุ้ง (รวมรถอุทยาน) - เจี๋ยยี้กวน – กำแพงเมืองจีนด่านเจี๋ยยี้กวน (รวมรถอุทยาน)	🍷	🍷	🍷	JIAYUGUAN YUANDONG HOTEL หรือเทียบเท่าระดับ 4 ดาว ** มาตรฐานประเทศจีน **
5	ตุนหวง - เนินทรายครวณ (รวมรถอุทยาน + ชี้อู้อู + รองเท้ากันทราย)– สระน้ำวงพระจันทร์ - ตลาดกลางคืนซาโจว	🍷	🍷	🍷	DUNHUANG XIYUE HOTEL หรือเทียบเท่าระดับ 4 ดาว ** มาตรฐานประเทศจีน **
6	ถ้ำม่อเกา (ชมภาพยนตร์สารคดี + รถอุทยาน) – ทูลูฟาน(โดยรถไฟความเร็วสูง)	🍷	🍷	🍷	TURPAN HUOSHANHONG HOTEL หรือเทียบเท่าระดับ 5 ดาว ** มาตรฐานประเทศจีน **
7	ทูลูฟาน - เซอ้อคคี - เมืองโบราณเกาซาง (รวมรถอุทยาน) – หมู่บ้านอูยกูร์ – อูรูมู่ฉี - ตลาดแกรนด์บาซาร์	🍷	🍷	🍷	URUMQI SHANGDE INTERNATIONAL HOTEL หรือเทียบเท่าระดับ 5 ดาว ** มาตรฐานประเทศจีน
8	อูรูมู่ฉี (สนามบินตีโวพู) – กว่างโจว(สนามบินไป๋หยุน) (CZ6883 : 12.45-18.10) – กรุงเทพฯ (สุวรรณภูมิ) (CZ361 : 20.15-22.00)	🍷	✈	✈	

วันเดินทาง	ผู้ใหญ่พัก 2-3 ท่าน ท่านละ	พักเดี่ยว เพิ่มท่านละ
15 – 22 ต.ค.67	59,900.-	8,000.-
17 – 24 ต.ค.67	59,900.-	8,000.-

ราคาทัวร์ข้างต้นยังไม่รวมค่าทิปมัคคุเทศน์ท้องถิ่นและคนขับรถ 2,500 บาท/ท่าน/ทริป

เนื่องจากมีไฟล์ท์บินภายในขอสงวนสิทธิ์ไม่รับจอยแลนด

วันแรก กรุงเทพฯ(สนามบินสุวรรณภูมิ)

23.55 น. พร้อมกันที่ ท่าอากาศยานสุวรรณภูมิ อาคารผู้โดยสารระหว่างประเทศ เคาน์เตอร์สายการบิน **China Southern (CZ)** โดยมีเจ้าหน้าที่บริษัทคอยให้การต้อนรับและอำนวยความสะดวกตรวจเช็คสัมภาระและเอกสารการเดินทางให้กับทุกท่าน

วันที่สอง กรุงเทพฯ(สนามบินสุวรรณภูมิ) – กว่างโจว (สนามบินไป๋หยุน) - หลานโจว (สนามบินจงฉวน) - อนุสาวรีย์แม่น้ำเหลือง - สวนกังหันน้ำ - ตลาดกลางคืนเจิ้งหนิงลู่

03.00 น. ออกเดินทางสู่ **มหานครกว่างโจว** โดย สายการบิน **China Southern (CZ)** เที่ยวบินที่ **CZ3036**

06.55 น. เดินทางถึงสนามบิน **กว่างโจวไป๋หยุน** นำท่านผ่านขั้นตอนตรวจคนเข้าเมือง จากนั้นพักผ่อนภายในสนามบินเพื่อรอต่อเครื่อง

08.30 น. ออกเดินทางสู่ **นครหลานโจว** มณฑลกานซู โดยสายการบิน **China Southern (CZ)** เที่ยวบินที่ **CZ8985**

11.35 น. เดินทางถึง **สนามบินหลานโจวจงฉวน** นครสีทองดำตามนานแห่งราชวงศ์ฮั่น ซึ่งมีความสำคัญรองมาจากเมืองซีอานเท่านั้นเอง ทำหน้าที่เป็นประตูสู่เส้นทางสายไหม เชื่อมดินแดนตะวันตกและตะวันออกของจีน มีประวัติศาสตร์ยาวนานนับสองพันปี จากนั้นนำท่านรับสัมภาระแล้วออกเดินทาง



กลางวัน **รับประทานอาหารกลางวัน ณ ภัตตาคาร (มือที่ 1)**

บ่าย นำท่านเดินทางสู่ **อนุสาวรีย์มารดาแม่น้ำเหลือง** ตัวแทนของแม่ผู้อ่อนโยนผู้ปกป้องลูกน้อยจากกระแสน้ำอันเชี่ยวกราดของแม่น้ำเหลือง หรือแม่น้ำฮวงโห เป็นการจำลองถึงการแสดงความเคารพต่อแม่น้ำแห่งนี้ว่าเป็นเสมือนผู้โอบอุ้มคุ้มชูอารยธรรมของชาวจีน



นำท่านชม **สวนกังหันน้ำ** สวนขนาดใหญ่อันเปรียบเสมือนตัวแทนของเมืองหลานโจว มีเนื้อที่กว่า ห้าหมื่นตารางเมตร เอกลักษณ์สำคัญคือกังหันน้ำ นวัตกรรมอันทรงพลังของจีน ถูกนำเข้ามาจากยูนานในสมัยราชวงศ์หมิง เพื่อใช้ในการเกษตรและการชลประทาน อันเปลี่ยนภูมิทัศน์ของเมืองหลานโจวอันแห้งแล้งไปตลอดกาล ซึ่งนั่นทำให้เมืองหลานโจวถูกเรียกขานว่าเมืองแห่งกังหันน้ำนั่นเอง

ค่ำ **รับประทานอาหารค่ำ ณ ภัตตาคาร (มือที่ 2)**



นำท่านเดินทางสู่ **ตลาดกลางคืนเจิ้งหนิงลู** ถนนอันเปรียบเสมือนถนนแห่งอาหารและสตรีทฟู้ดของเมือง ที่เต็มไปด้วยอาหารมากมายหลายแขนง ที่รวบรวมมาจากทั่วเมืองจีนให้เลือกทานกันอย่างจุใจ ไม่ว่าจะเป็นบะหมี่หลานโจวแห่งเสเหลียง ข้าวบรียานีสไต้ล้จิ้น ซ่วนซ่วนป้งย่างและอีกมากมาย จากนั้นนำท่านเดินทางเข้าสู่ที่พัก

วันที่สาม หลานโจว – อู่เว่ย - วัดพระกุมารชีพ - สุสานเหลยไถแห่งราชวงศ์ฮั่น

เช้า รับประทานอาหารเช้า ณ ห้องอาหารของโรงแรม (มื้อที่ 3)

นำท่านสู่ **เมืองอู่เว่ย** (ระยะทาง 272 ก.ม. ใช้เวลาเดินทางประมาณ 3 ชั่วโมง) หนึ่งในเมืองภาคตะวันตกของจีน อันเป็นจุดกึ่งกลางและเขตแลกเปลี่ยนสินค้าสำคัญของเส้นทางสายไหม ตัวเมืองอู่เว่ย ถูกตั้งขึ้นในสมัยราชวงศ์ฮั่น เมื่อจักรพรรดิฮั่นอู่ตี้ ได้รับสั่งให้ ฮั่วซีปิง ไล่ต้อนชาวขงหนูออกจากแผ่นดินราชวงศ์ฮั่น และตั้งเมืองอู่เว่ยให้เป็นเสมือนตัวแทนอำนาจของฮ่องเต้ต่อภูมิภาคตะวันตกอันกว้างใหญ่

กลางวัน รับประทานอาหารกลางวัน ณ ภัตตาคาร (มื้อที่ 4) เมนู หม้อดินเหลียงโจว

บ่าย ท่านเดินทางกลับ **วัดพระกุมารชีพ** หรือพระจิ๋วหม้อหลอชื่อในภาษาจีนกลาง ผู้เผยแผ่พระธรรมนิกายสราสตีวาท อันเป็นหนึ่งในกายของมหายาน ตัวท่านเป็นโอรสของแคว้นกุษา อันสืบเชื้อสายมาจากเชื้อสายชนชั้นสูงแห่งแคว้นกัสมีร์ (แคชเมียร์) ท่านเป็นนักแปลภาษาอันเก่งกาจที่สุดในประวัติศาสตร์จีน ตำราพระไตรปิฎกฉบับภาษาสันสกฤตให้เป็นภาษาจีน



ท่านเดินทางสู่ **สุสานเหลยไถ** สุสานขุนศึกไร้นามผู้พิชิตแดนตะวันตกในสมัยราชวงศ์ฮั่น ขุดค้นพบในระหว่างการขุดหลุมหลบภัยในช่วงความขัดแย้งจีน-โซเวียต และหนึ่งในโบราณวัตถุที่สำคัญที่สุดแห่งนี้เป็นคือ อาษาเหินเหยียบวิหค (马踏飞燕) ทำด้วยทองเหลือง ปั้นขึ้นรูปอาษาเมยงโอบยบิน ลำตัวสีเลือด มีสามขา กำลังทะยานไปข้างหน้า และอีกหนึ่งเหยียบบนนางแอ่น ม้าตัวนี้ก็เป็นสัญลักษณ์ของการท่องเที่ยวของจีนอีกด้วย



นำท่านสู่ **เมืองจางเย่** (ระยะทาง 240 ก.ม. ใช้เวลาเดินทางประมาณ 2.5 ชั่วโมง) ดินแดนอันเป็นที่อยู่ของเย่จื่อ (ชาวป่าเถื่อนเผ่าหนึ่งที่อยู่นอกจงหยวน) เมืองยุทธศาสตร์บนแถบเส้นทางสายไหม เริ่มสร้างขึ้นในช่วงสมัยราชวงศ์ฉิน เพื่อปกป้องพรมแดนตะวันตกจากพวกซงหนู ต่อมาเป็นจุดพักของเหล่าคาราวานพ่อค้าที่มักตั้งแคมป์ริมโอเอซิสและแม่น้ำรั้ว ปัจจุบันเป็นเมืองสำคัญของการเดินทางจากตอนกลางไปยังภาคตะวันตกของจีน

ค่ำ **รับประทานอาหารค่ำ ณ ภัตตาคาร (มื้อที่ 5)**

จากนั้นนำท่านเดินทางเข้าสู่ที่พัก

ที่พัก **ZHANGYE METROPOLIS HOLIDAY HOTEL หรือเทียบเท่าระดับ 4 ดาว (มาตรฐานประเทศจีน)**

วันที่สี่ **จางเย่ – หุบเขาสายรุ้งจางเย่ (รวมรถอุทยาน) - จิวฉวน - เจียอี้กวน – กำแพงเมืองจีนด่านเจียอี้กวน (รวมรถอุทยาน)**

เช้า **รับประทานอาหารเช้า ณ ห้องอาหารของโรงแรม (มื้อที่ 6)**



นำท่านเดินทางสู่ **หุบเขาสายรุ้งจางเย่** ชมหุบเขาขนาด 4 ตารางกิโลเมตร เป็นอุทยานธรณีวิทยาอมรดกโลกอีก

แห่งหนึ่งของจีน เกิดจากหินทรายแดงอายุกว่า 240 ล้านปี ซลับด้วยสีสนับขาว แดง ส้ม ฟ้า และอีกมากมาย เป็นชั้นเค้กคาวยาวไปทั่วหุบเขา ได้รับการจัดอันดับให้เป็น 1 ใน 22 ทำเลถ่ายทำภาพยนตร์ที่สวยงามที่สุดในโลก หนึ่งในจุดถ่ายรูปรูปที่ไม่ควรพลาดสำหรับสาย Landscape

กลางวัน

รับประทานอาหารกลางวัน ณ ภัตตาคาร (มื้อที่ 7)

บ่าย

จากนั้นนำท่านเดินทางสู่ **เมืองจีวฉวน** (ระยะทาง 223 ก.ม. ใช้เวลาเดินทางประมาณ 2.5 ชั่วโมง) อีกหนึ่งเมืองหน้าด่านที่สร้างขึ้นในช่วงสงครามฮั่น-ซงตามตำนานกล่าวว่าแม่ทัพฮั่วซีปิงได้เทเหล้าที่ได้รับจากฮ่องเต้ลงในลำธารเพื่อให้ทหารทุกคนได้ดื่ม เป็นการปลุกใจทหารในการทำศึก และนั่นทำให้เป็นชื่อที่มาของเมือง (จีวฉวน แปลว่า แม่น้ำสุรา) ทั้งยังเป็นเมืองหลวงของเหล่าชนกลุ่มน้อย ไม่ว่าจะเป็น อูยกูร์ ตังกุต ทิเบต ซุงการ์ และอีกมากมายในประวัติศาสตร์หลายร้อยปีก่อน

นำท่านชม **กำแพงเมืองจีน ด้านเจียอี้กวน** ป้อมปราการชายแดนอันดับหนึ่งในได้หล้า อันถือเป็นจุดสิ้นสุดของแผ่นดินจีนที่สร้างขึ้นในสมัยฮ่องเต้หมิงไท่จูแห่งราชวงศ์หมิง (จูหยวนจาง) เพื่อป้องกันการรุกรานของติมูร์แลง (ช่วงราวปี ค.ศ. 1372) กำแพงสูง 11 เมตร ยาว 60,000 เมตร ล้อมรอบด้วยหอรวงค์และป้อมปราการ ประกอบด้วยก้อนอิฐจำนวน 99,999 ก้อน



ค่ำ

รับประทานอาหารค่ำ ณ ภัตตาคาร (มื้อที่ 8)

ที่พัก

JIAYUGUAN YUANDONG HOTEL หรือเทียบเท่าระดับ 4 ดาว (มาตรฐานประเทศจีน)

วันที่ทำ

ตุนหวง - เนินทรายครวญ (รวมรถอุทยาน) - สระน้ำวงพระจันทร์ (ซีอู + รองเท้ากันทราย) - ตลาดกลางคืน ซาโจว

เช้า

รับประทานอาหารเช้า ณ ห้องอาหารของโรงแรม (มื้อที่ 9)

นำท่านออกเดินทางสู่ **เมืองตุนหวง** (ระยะทาง 369 ก.ม. ใช้เวลาเดินทางประมาณ 4 ชั่วโมง) เริ่มมีบทบาทในประวัติศาสตร์ของจีนกว่าสองพันปี นับตั้งแต่ยุครณรัฐสันตศาสตร์ หรือชุนชิวจ้านกั๋ว ตัวเมืองตั้งอยู่บนจุดตัดของสามมณฑลได้แก่กานซู ชินเจียงและชิงไห่ และจากจุดยุทธศาสตร์ที่ตั้งอยู่บนระเบียงเหอซี ทำให้เมืองตุนหวงเป็นจุดยุทธศาสตร์สำคัญที่ไม่ว่าจะเป็นชาว เย่จื่อ ซงหนู เติร์ก ตังกุต และอีกมากมายต่างก็แย่งชิงกันนับหลายพันปี



บ่าย นำท่านเดินทางสู่ **เนินทรายควรวู หรือทะเลทรายหมิงซาซาน** (ระยะทาง 66 ก.ม. ใช้เวลาเดินทางประมาณ 1.5 ชั่วโมง) หนึ่งในสิ่งมหัศจรรย์ทั้งแปดแห่งตุนหวง เนินทรายขนาดย่อมที่อยู่ไม่ไกลจากเมืองตุนหวง ที่มาของเนินทรายควรวูเป็นสิ่งมหัศจรรย์จากธรรมชาติ เมื่อลมพัดผ่านเนินทราย จะเกิดเสียงหวีดหวีดคล้ายเสียงขลุ่ยนั่นเอง จากนั้นนำท่านชม **บ่อน้ำวงพระจันทร์** โอเอซิสรูปพระจันทร์เสี้ยวที่เกิดจากรั่วซึมจากธรรมชาติ อันเป็นแหล่งน้ำที่ชาวคาราวานใช้สอยกันมากกว่าสองพันปี ความลึกโดยเฉลี่ย 3-5 เมตร ยาว 242 เมตร และในปี ค.ศ. 1988 ทางการบินก็ได้สร้างพิพิธภัณฑ์เพื่อจัดแสดงวิถีชีวิตและความเป็นมาและความสำคัญของสระน้ำแห่งนี้ จากนั้นนำท่านย้อนยุคกลับไปเป็นกลุ่ม คาราวานพ่อค้า **ซื้ออุฐทองทะเลทราย**
**** หมายเหตุ หากท่านใดที่ไม่ต้องการร่วมกิจกรรม ขอสงวนสิทธิ์ในการไม่คืนค่าซื้ออุฐ เนื่องจากค่าใช้จ่ายรวมอยู่ในตั๋วเข้าอุทยานแล้ว ทั้งนี้รายการกิจกรรมอาจมีการสลับปรับเปลี่ยนลำดับก่อนหลังตามความเหมาะสม โดยคำนึงถึงผลประโยชน์ของลูกค้าเป็นสำคัญ**



ค่ำ รับประทานอาหารค่ำ ณ ภัตตาคาร (มื้อที่ 11) **เมนู หม้อไฟบุฟเฟต์**
จากนั้นนำท่านเดินทางกลับสู่ **เมืองตุนหวง** นั้นนำท่านอิสระช้อปปิ้ง ณ **ตลาดกลางคินซาโจว** หนึ่งในตลาดที่ใหญ่และครึกครื้นที่สุดของแถบเหอซี จากทำเลของเมืองตุนหวงที่เสมือนบ้านหลอมรวมอารยธรรมทั้งจากตะวันตกและตะวันออก เลือกทานอาหารจากนานาประเทศ ไม่ว่าจะเป็น อาหารชาวยุโรป อูยกูร์ มองโกล ทิเบต คาซัค คีร์กีซ และอีกมากมายให้เลือกชิมเลือกทานกันอย่างจุใจ



ที่พัก **DUNHUANG XIYUE HOTEL** หรือเทียบเท่าระดับ 4 ดาว (มาตรฐานประเทศจีน)

วันที่พัก **ถ้ำม่อเกา (ชมภาพยนตร์สารคดี + รถอุทยาน) – ทูลูฟาน(โดยรถไฟความเร็วสูง)**

เช้า **รับประทานอาหารเช้า ณ ห้องอาหารของโรงแรม (มื้อที่ 12)**



นำท่านชม **ถ้ำแกะสลักม่อเกา** (ระยะทาง 30 ก.ม. ใช้เวลาเดินทางประมาณ 40 นาที) สถานที่สำคัญที่สุดของเมืองตุนหวง เป็นหมู่ถ้ำแกะสลักที่มีมากกว่า 500 ถ้ำ ยิ่งใหญ่ที่สุดในเส้นทางสายไหมตอนเหนือ ได้รับการประกาศรับรองจากองค์การยูเนสโกให้เป็นมรดกทางวัฒนธรรมของโลก นับได้ว่าเป็นถ้ำแกะสลักของพระพุทธศาสนาที่สวยงามที่สุดของจีนและของโลก จากความอ่อนช้อยของงานแกะสลักหินแล้วยังมีการลงสีอันงดงามหยดย้อย ภายในถ้ำยังมีภาพเขียนสีที่บอกเล่าเรื่องราวพุทธประวัติ พุทธชาดกและวิถีชีวิตของชาวบ้านในแต่ละยุคสมัย นับตั้งแต่ยุคราชวงศ์จิ้นราว ค.ศ. 366 จนถึงยุคราชวงศ์สุย ค.ศ. 618 หรือกว่า 1,300 ปีมาแล้ว

**** หมายเหตุ ภายในถ้ำม่อเกา ห้ามใช้กล้องถ่ายรูปหรือโทรศัพท์มือถือเพื่อการถ่ายรูป**



กลางวัน **รับประทานอาหารกลางวัน ณ ภัตตาคาร (มื้อที่ 13)**

บ่าย ท่านเดินทางสู่ **สถานีรถไฟเมืองทลิวหยวน** (ระยะทาง 151 ก.ม. ใช้เวลาเดินทางประมาณ 2 ชั่วโมง) เพื่อนั่งรถไฟความเร็วสูงสู่ **เมืองทูลูฟานหรือทูลูฟาน** (ใช้เวลาเดินทางประมาณ 3.5 ชั่วโมง) เมืองโอะเอชิสอันซุ่มขึ้นที่มีเพียงไม่กี่แห่งด้วยระบบน้ำใต้ดินที่หล่อเลี้ยงชาวเมือง นับตั้งแต่ชาวโศคาเรียนตั้งรกราก ณ ดินแดนแห่งนี้เมื่อสามพันปีก่อน ปัจจุบันเป็นเมืองที่ผลิตองุ่นและเบอร์รี่ที่ถือว่าอร่อยที่สุดของจีน

หมายเหตุ รถไฟอาจจะมีการเปลี่ยนขบวนเวลา ขอสงวนสิทธิ์จัดขบวนและเวลาตามความเหมาะสม

การเดินทางด้วยรถไฟ ท่านจะต้องทำการยกกระเป๋าด้วยตัวท่านเอง และภายในสถานีอาจจะไม่มีบันไดเลื่อนหรือลิฟต์เปิดให้บริการ



ค่ำ **รับประทานอาหารค่ำ ณ ภัตตาคาร (มื้อที่ 14) เมนู บึงย่าง BBQ**

จากนั้นนำท่านเดินทางเข้าสู่ที่พัก

ที่พัก **TURPAN HUOSHANHONG HOTEL หรือเทียบเท่าระดับ 5 ดาว (มาตรฐานประเทศจีน)**

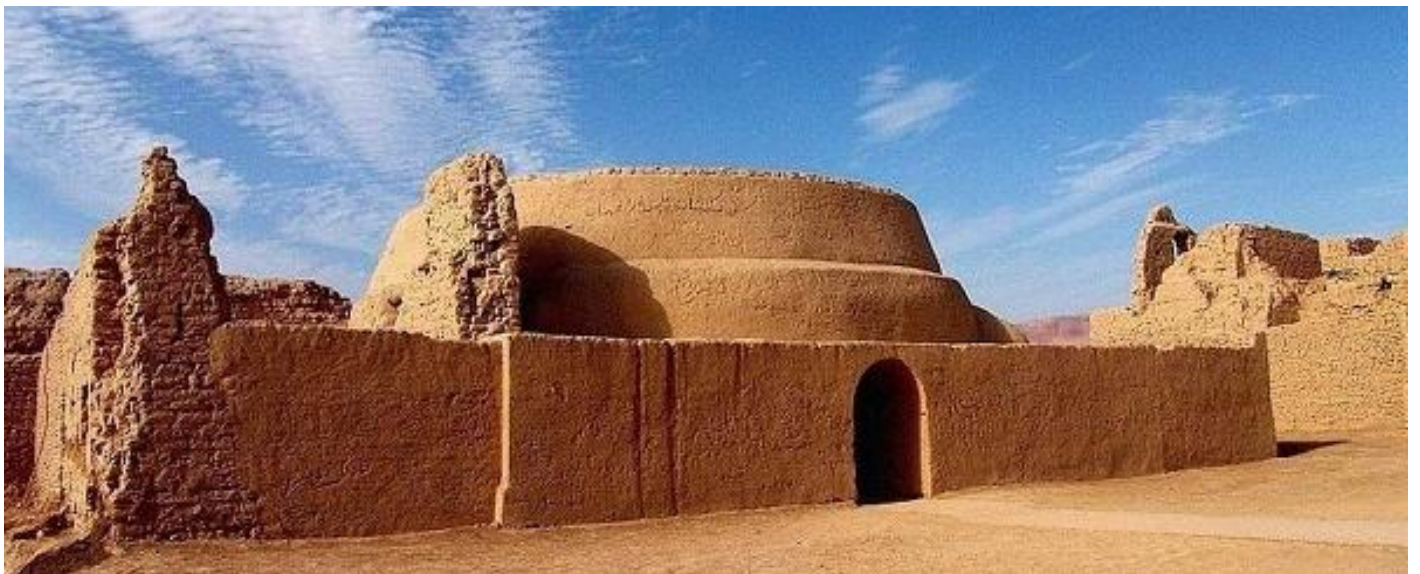
วันที่เจ็ด

ทูลูฟาน - เซอ้อคคี - เมืองโบราณเกาซาง (รวมรถอุทยาน) - หมู่บ้านอูยกูร์ - อูรูมู่ฉี - ตลาดแกรนด์บาซาร์ (ต้าปาจา)

เช้า **รับประทานอาหารเช้า ณ ห้องอาหารของโรงแรม (มื้อที่ 15)**



นำท่านชม **เขอาัคคี** เขาหินทรายที่กรัดกร่อนด้วยลมและแสงแดด อยู่ในบริเวณ Turpan Depression ที่ต่ำกว่าน้ำทะเลเป็นอันดับสองของโลก เกิดเป็นเขตที่ร้อนและแห้งแล้งที่สุดแห่งหนึ่งของโลก ในช่วงราชวงศ์หมิง กวี อุ๋ฉิงเอน ได้เขียนให้เขอาัคคีเป็นหนึ่งในสถานที่ที่ไซอิ๋วและคณะของพระถังซำจั๋งต้องทะลุฝ่าเพื่อไป อัญเชิญพระไตรปิฎกนั่นเอง



จากนั้นนำท่านเดินทางสู่ **เมืองโบราณกาซาง** เมืองอดีตที่หายสาบสูญจากหน้าประวัติศาสตร์กว่า 600 ปี นับตั้งแต่การก่อสร้างเมืองโดยชาวซงหนูในปี ค.ศ. 1 เจริญรุ่งเรืองในยุคราชวงศ์ฮั่น และสู่จุดสูงสุดในการเป็นมหานครบนเส้นทางสายไหมอันรุ่งโรจน์ด้วยวัฒนธรรมและจิตรกรรมที่ถ่ายทอดมาจากชาวกรีกในเอเชียกลางผสมผสานกับศาสนาพุทธจากอินเดีย ภายใต้การปกครองของชาวอูยกูร์เป็นที่รู้จักในนามเมือง รากาโคโจ มหานครแห่งนี้ถูกทำลายโดยกองทัพมองโกลในช่วงปีคริสต์ศตวรรษที่ 14 และถูกทิ้งร้างให้หายไปจากหน้าประวัติศาสตร์นับตั้งแต่นั้นมา

กลางวัน **รับประทานอาหารกลางวัน ณ ภัตตาคาร (มื้อที่ 16)**

บ่าย **นำท่านเดินทางสู่ เมืองอูรูมูฉี (ระยะทาง 151 ก.ม. ใช้เวลาเดินทางประมาณ 3 ชั่วโมง)** เมืองหลวงและเมืองเอกของเขตปกครองตนเองซินเจียงอูยกูร์ ชื่ออูรูมูฉี คาดว่าได้มาจากภาษามองโกลเลียที่แปลว่า เขตเลี้ยงสัตว์

อันสวยาม ปัจจุบันเป็นเมืองการค้าที่ส่งต่อจากเขตอุตสาหกรรมทางตะวันออกไปยังยุโรปผ่านเส้นทางสายไหมใหม่ในโครงการ BRI



จากนั้นนำท่านสู่ **ตลาดแกรนด์บาซาร์ (ต้าปาจา)** ตลาดแกรนด์บาซาร์ที่ใหญ่ที่สุดในโลกของจีน ณ บณจุดเส้นทางการค้าเส้นทางสายไหม อิสระช้อปปิ้งเลือกซื้อเลือกทานสินค้ามากมาย ไม่ว่าจะเป็นของฝากเครื่องแต่งกาย เครื่องดนตรี จากหลากหลายชนเผ่าทั่วเอเชีย หรือแะทานอาหารที่รวบรวมมาจากทั่วทวีปเอเชีย

ค่ำ **รับประทานอาหารค่ำ ณ ภัตตาคาร (มื้อที่ 17)**

จากนั้นนำท่านเดินทางเข้าสู่ที่พัก

ที่พัก **URUMQI SHANGDE INTERNATIONAL HOTEL หรือเทียบเท่าระดับ 5 ดาว (มาตรฐานประเทศจีน)**

วันที่แปด **อูรุมูฉี (สนามบินตีโวฟู) – กว่างโจว(สนามบินไป๋หยุน) – กรุงเทพฯ (สุวรรณภูมิ)**

เช้า **รับประทานอาหารเช้า ณ ห้องอาหารภายในโรงแรม (มื้อที่ 18)**

นำท่านเดินทางสู่ **สนามบินอูรุมูฉีตีโวฟู** เช็คอิน ณ เคาน์เตอร์สายการบิน **China Southern (CZ)**

สำหรับโปรแกรมเดินทางวันที่ **17- 24 ต.ค. 2567** จะเดินทางโดย เที่ยวบินที่ **CZ6895** ออกเดินทางจากสนามบินอูรุมูฉีเวลา 10.45 น. และเดินทางถึงสนามบินกว่างโจว เวลา 15.55 น. **(บริการอาหารเข้าแบบ BOX SET)**

12.45 น. ออกเดินทางสู่ **สนามบินกว่างโจวไป๋หยุน** โดย สายการบิน **China Southern** เที่ยวบินที่ **CZ6883**

18.10 น. เดินทางถึงสนามบิน **กว่างโจวไป๋หยุน** นำท่านผ่านขั้นตอนตรวจคนเข้าเมือง จากนั้นพักผ่อนภายในสนามบินเพื่อรอต่อเครื่อง

20.15 น. ออกเดินทางสู่ **สนามบินสุวรรณภูมิ** โดย สายการบิน **China Southern** เที่ยวบินที่ **CZ361**

22.00 น. เดินทางถึง **สนามบินสุวรรณภูมิ** โดยสวัสดิภาพ พร้อมความประทับใจ

เส้นทางสายไหม ระเบียบเหอซี

หลานโจว อูรูมูฉี

8 วัน 6 คืน โดยการบิน ไชน่า เซาเทิร์น (CZ)

ย้อนอดีตสู่มรดกโลก เส้นทางสายไหม

ชม 3 มรดกโลก กำแพงเมืองจีนด่านเจียหยี่กวน ถ้ำแกะสลักม่อเกาคุ เซาสายรุ่งจางเย่

วันเดินทาง	ผู้ใหญ่พัก 2-3 ท่าน ท่านละ	พักเดี่ยว เพิ่มท่านละ
15 – 22 ต.ค.67	59,900.-	8,000.-
17 – 24 ต.ค.67	59,900.-	8,000.-

ราคาทัวร์ข้างต้นยังไม่รวมค่าทิปมัคคุเทศน์ท้องถิ่นและคนขับรถ 2,500 บาท/ท่าน/ทริป

เนื่องจากมีไฟล์ท์บินภายในขอสงวนสิทธิ์ไม่รับจองแลนด์

อัตราค่าบริการรวม

- ค่าตัวโดยสารเครื่องบินไป-กลับ ชั้นประหยัดพร้อมค่าภาษีสนามบินทุกแห่งตามรายการทัวร์ข้างต้น
- ค่าที่พักห้องละ 2-3 ท่าน ตามโรงแรมที่ระบุไว้ในรายการ หรือ ระดับเทียบเท่า
 - กรณีห้อง TWIN BED (เตียงเดี่ยว 2 เตียง) ซึ่งโรงแรมไม่มีหรือเต็ม ทางบริษัทขอปรับเป็นห้อง DOUBLE BED แทนโดยมีต้องแจ้งให้ทราบล่วงหน้า
 - หากต้องการห้องพักแบบ DOUBLE BED ซึ่งโรงแรมไม่มีหรือเต็ม ทางบริษัทขอปรับเป็นห้อง TWIN BED แทนโดยมีต้องแจ้งให้ทราบล่วงหน้า เช่นกัน
 - กรณีพักแบบ TRIPLE ROOM 3 ท่าน 1 ห้อง ท่านที่ 3 อาจเป็นเสริมเตียง หรือ SOFA BED หรือ เสริมฟูกที่นอน ทั้งนี้ขึ้นอยู่กับรูปแบบการจัดห้องพักของโรงแรมนั้นๆ
- ค่าอาหาร ค่าเข้าชม และ ค่ายานพาหนะทุกชนิด ตามที่ระบุไว้ในรายการทัวร์ข้างต้น
- เจ้าหน้าที่บริษัท ฯ คอยอำนวยความสะดวกทุกท่านตลอดการเดินทาง
- ค่าน้ำหนักกระเป๋าเดินทางในกรณีที่เกิดเกินกว่าสายการบินกำหนด 23 กิโลกรัม / ท่าน / จำกัดท่านละ 1 ใบ
- ค่าประกันวินาศภัยเครื่องบินตามเงื่อนไขของแต่ละสายการบิน
- ภาษีมูลค่าเพิ่ม 7% เฉพาะค่าบริการ

8. ค่าประกันอุบัติเหตุเงิน 1,000,000 บาท (เงื่อนไขตามกรมธรรม์) เงื่อนไขประกันการเดินทาง ค่าประกันอุบัติเหตุและค่ารักษาพยาบาลคุ้มครองเฉพาะกรณีที่ได้รับอุบัติเหตุระหว่างการเดินทาง ไม่คุ้มครองถึงการสูญเสียทรัพย์สินส่วนตัวและไม่คุ้มครองโรคประจำตัวของผู้เดินทางและคุ้มครองเฉพาะผู้เดินทางไป-กลับ พร้อมกรุ๊ปเท่านั้น

อัตราค่าบริการไม่รวม

1. ค่าทำหนังสือเดินทางไทย และเอกสารต่างด้าว
2. ค่าธรรมเนียมเอกสารเข้าเมืองเดินทางเข้าประเทศจีนสำหรับผู้ถือพาสปอร์ตต่างประเทศ (ทางรัฐบาลจีนประกาศยกเลิกวีซ่าให้กับคนไทย ผู้ที่ประสงค์จะพำนักระยะสั้นใน ประเทศจีนในรอบ 6 เดือน ไม่เกิน 90 วัน ** ถ้ากรณีทางรัฐบาลจีนประกาศให้กลับมาใช้วีซ่า ผู้เดินทางจะต้องเสียค่าใช้จ่ายเพิ่มในการขอวีซ่าตามที่ สถานทูต กำหนด)
3. ค่าน้ำหนักกระเป๋าเดินทางในกรณีที่เกิดเกินกว่าสายการบินกำหนด
4. ค่าใช้จ่ายส่วนตัวนอกเหนือจากรายการ เช่น ค่าเครื่องดื่ม, ค่าอาหารที่สั่งเพิ่มเอง, ค่าโทรศัพท์, ค่าซักรีด ฯลฯ
*สำหรับท่านที่รับประทานอาหารพิเศษ อาหารเจ หรือไม่ทานเนื้อสัตว์ ไม่ทานหมู ไม่ทานไก่ และมีความจำเป็นให้ทางบริษัทจัดเตรียมอาหารไว้ให้ท่านเป็นพิเศษนอกเหนือจากที่กรุ๊ปจัดไว้ในรายการ ขอสงวนสิทธิ์ในการเรียกเก็บค่าใช้จ่ายเพิ่มเติมตามจริงหน้างาน
5. ค่าภาษีน้ำมัน ที่สายการบินเรียกเก็บเพิ่มหลังจากทางบริษัทฯ ได้ออกตั๋วเครื่องบิน
6. ค่าทิปมัคคุเทศก์ท้องถิ่นและคนขับรถ รวม 2,500 บาท/ท่าน/ทริป (เด็กชำระทิปเท่ากับผู้ใหญ่) ชำระที่สนามบิน
7. ภาษีมูลค่าเพิ่ม 7% และหัก ณ ที่จ่าย 3%

เงื่อนไขการให้บริการ

1. การเดินทางในแต่ละครั้งจะต้องมีผู้โดยสารจำนวน 15 ท่านขึ้นไป ถ้าผู้โดยสารไม่ครบจำนวนดังกล่าว ทางบริษัทฯ ขอสงวนสิทธิ์ในการเปลี่ยนแปลงราคาหรือยกเลิกการเดินทาง
2. เที่ยวบินที่ระบุในโปรแกรมอาจมีการเปลี่ยนแปลง หากท่านที่ต้องการออกบัตรโดยสารภายในประเทศ (กรณีลูกค้าอยู่ต่างจังหวัด) ต้องติดต่อเจ้าหน้าที่บริษัทฯ ก่อนออกบัตรโดยสารทุกครั้ง เพื่อยืนยันเที่ยวบินของโปรแกรมที่ถูกต้อง กรณีออกบัตรโดยสารภายในประเทศโดยไม่ได้รับการยืนยันจากทางบริษัทฯ และไม่สอดคล้องกับเที่ยวบินของโปรแกรม ทางบริษัทฯ ขอสงวนสิทธิ์ไม่รับผิดชอบค่าใช้จ่ายที่อาจเกิดเพิ่มขึ้นได้
3. หากในคณะของท่านมีผู้ต้องการดูแลพิเศษ นั่งรถเข็น (Wheelchair), เด็ก, ผู้สูงอายุ, มีโรคประจำตัว หรือไม่สะดวกใน การเดินทางท่องเที่ยวในระยะเวลาเกินกว่า 4-5 ชั่วโมงติดต่อกัน ท่านและครอบครัวต้องให้การ

ดูแลสมาชิกภายในครอบครัวของตนเอง เนื่องจากการเดินทางเป็นหมู่คณะ หัวหน้าทัวร์มีความจำเป็นต้องดูแลคณะทัวร์ทั้งหมด

4. การชำระค่าบริการ

3.1 **กรุณาชำระมัดจำ ท่านละ 25,000 บาท** พร้อมส่งหน้าพาสปอร์ตสำหรับเตรียมเอกสารการเดินทาง

3.2 กรุณาชำระค่าทัวร์เต็มจำนวน ในกรณีที่ค่าทัวร์ราคาต่ำกว่า 10,000 บาท

3.3 กรุณาชำระค่าทัวร์ส่วนที่เหลือ 30 วันก่อนออกเดินทาง **45 วันก่อนเดินทางสำหรับช่วงสงกรานต์และปีใหม่**

3.4 กรณีวันเดินทางน้อยกว่า 21 วัน หรือราคาทัวร์โปรโมชั่น ต้องชำระค่าทัวร์เต็มจำนวนเท่านั้น

5. กรณีผู้เดินทางที่ต้องการความช่วยเหลือเป็นพิเศษ เช่น การขอใช้วีลแชร์ที่สนามบิน กรุณาแจ้งบริษัทฯ อย่างน้อย 7 วันก่อนการเดินทาง หรือเริ่มตั้งแต่ท่านจองทัวร์ มิฉะนั้นทางบริษัทฯ ไม่สามารถจัดการได้ล่วงหน้า ทางบริษัทฯ ขอสงวนสิทธิ์ในการเรียกเก็บค่าใช้จ่ายตามจริงที่เกิดขึ้นกับผู้เดินทาง (ถ้ามี)

6. กรณีใช้หนังสือเดินทางราชการ (เล่มน้ำเงิน) เดินทางเพื่อการท่องเที่ยวเกี่ยวกับคณะทัวร์ หากท่านถูกปฏิเสธในการเข้า - ออกประเทศใด ๆ ก็ตาม ทางบริษัทฯ ขอสงวนสิทธิ์ไม่คืนค่าทัวร์และรับผิดชอบใด ๆ ทั้งสิ้น

เงื่อนไขการยกเลิก

****กรณีการขอยกเลิกการเดินทาง หรือเลื่อนการเดินทาง นักท่องเที่ยวหรือตัวแทนจำหน่าย(ผู้มีชื่อในเอกสารการจอง) จะต้องแฟกซ์ อีเมลล์ หรือ มาเซ็นเอกสารการยกเลิกที่บริษัท ใดๆอย่างหนึ่ง เพื่อเป็นการแจ้งยกเลิกกับทางบริษัทอย่างเป็นทางการเป็นลายลักษณ์อักษร (ทางบริษัทไม่ขอรับยกเลิกการจอง ผ่านทางโทรศัพท์ไม่ว่ากรณีใดๆ)**

****กรณีนักท่องเที่ยวหรือตัวแทนจำหน่าย ต้องการขอรับเงินค่าบริการคืน นักท่องเที่ยวหรือตัวแทนจำหน่าย (ผู้มีชื่อในเอกสารการจอง) จะต้องแฟกซ์ อีเมลล์ หรือ มาเซ็นเอกสารการขอรับเงินคืนที่บริษัท ใดๆอย่างหนึ่ง เพื่อทำเรื่องขอรับเงินค่าบริการคืน โดยแนบหนังสือมอบอำนาจพร้อมหลักฐานประกอบการมอบอำนาจ หลักฐานการชำระเงินค่าบริการต่างๆ และหน้าสมุดบัญชีธนาคารที่ต้องการให้นำเงินเข้าให้ครบถ้วน โดยมีเงื่อนไขการคืนเงินค่าบริการ ตาม “ประกาศคณะกรรมการธุรกิจนำเที่ยวและมัคคุเทศก์ เรื่อง หลักเกณฑ์เกี่ยวกับการกำหนดอัตราค่าบริการคืนให้แก่นักท่องเที่ยว พ.ศ. 2563” ดังนี้**

1. ยกเลิก ไม่น้อยกว่า 30 วันก่อนการเดินทาง (ไม่นับวันเดินทาง) คืนเงินค่าทัวร์เต็มจำนวน ยกเว้น ค่าใช้จ่ายที่เกิดขึ้นจริงเพื่อการเตรียมการนำเที่ยว ทั้งหมด เช่น ค่ามัดจำตัวเครื่อง ค่าบริการแลนด์ ต่างประเทศ เป็นต้น”

2. ยกเลิก ไม่น้อยกว่า 15-29 วันก่อนเดินทาง (ไม่นับวันเดินทาง) คืนเงินร้อยละ 50 ของค่าทัวร์ทั้งหมด ยกเว้น ค่าใช้จ่ายที่เกิดขึ้นจริงเพื่อการเตรียมการนำเที่ยว ทั้งหมด เช่น ค่ามัดจำตัวเครื่อง ค่าบริการแลนด์ ต่างประเทศ เป็นต้น”

3. ยกเลิก น้อยกว่า 15 วันก่อนการเดินทาง ทางบริษัทฯ ขอสงวนสิทธิ์ ไม่คืนเงินค่าทัวร์ทั้งหมด

**** การจ่ายเงินคืนแก่นักท่องเที่ยวตามข้อกำหนดด้านบน ซึ่งมีการหักเงินในบางส่วนนั้น เนื่องจากทางบริษัท มีค่าใช้จ่ายที่ได้จ่ายจริงเพื่อการเตรียมการจัดนำเที่ยวไปแล้ว เช่น การมัดจำที่นั่งบัตรโดยสารเครื่องบิน การจองที่พัก และ ค่าใช้จ่ายที่จำเป็นอื่นๆ เป็นต้น ****

4. การยกเลิกเดินทางกับกรุ๊ปที่ออกเดินทางช่วงเทศกาลวันหยุด เช่น ปีใหม่, สงกรานต์ เป็นต้น บางสายการบินมีการกัณฑ์มัดจำที่นั่งกับสายการบินและค่ามัดจำที่พัก รวมถึงเที่ยวบินพิเศษ เช่น CHARTER FLIGHT จะไม่มีการคืนเงินมัดจำ หรือ ค่าทัวร์ทั้งหมดที่ชำระแล้ว ไม่ว่าจะยกเลิกด้วยกรณีใดๆ

*****ในกรณี มีเหตุให้ต้องยกเลิกการเดินทางที่บริษัทได้โฆษณาไว้ ซึ่งมีใช้ความผิดของบริษัทเอง ทางบริษัท ยินดีคืนเงินค่าบริการตามที่ลูกค้าได้ชำระมาแล้ว เต็มจำนวน โดยต้องมีระยะเวลาไม่น้อยกว่า 30 วัน ก่อนการเดินทาง โปรดอ่านข้อความให้ถี่ถ้วนก่อนการจองทัวร์ทุกครั้ง เพื่อประโยชน์แก่ตัวท่านเอง *****

5. กรณีที่กองตรวจคนเข้าเมืองทั้งกรุงเทพฯ และในต่างประเทศ ปฏิเสธมิให้เดินทางออก หรือ เข้าประเทศที่ระบุไว้ในรายการเดินทาง บริษัทฯ ขอสงวนสิทธิ์ที่จะไม่คืนค่าทัวร์ไม่ว่ากรณีใดๆ ทั้งสิ้น

**** สำคัญ !! บริษัททำธุรกิจเพื่อการท่องเที่ยวเท่านั้น ไม่สนับสนุนให้ลูกค้าเดินทางเข้าประเทศโดยผิดกฎหมายและในขั้นตอนการผ่านการตรวจคนเข้าเมือง ทั้งไทยและจีน ขึ้นอยู่กับการพิจารณาของเจ้าหน้าที่เท่านั้น ลูกค้าทุกท่านต้องผ่านการตรวจคนเข้าเมืองด้วยตัวของท่านเอง ทางมัคคุเทศก์ไม่สามารถให้ความช่วยเหลือใดๆได้ทั้งสิ้น ****

6. เมื่อท่านออกเดินทางไปกับคณะแล้ว ถ้าท่านงดการใช้บริการรายการใดรายการหนึ่ง หรือไม่เดินทางพร้อมคณะถือว่าท่านสละสิทธิ์ ไม่อาจเรียกร้องค่าบริการและเงินมัดจำคืน ไม่ว่าจะกรณีใดๆ ทั้งสิ้น



สำคัญ โปรดอ่านเงื่อนไขที่ท่านควรรทราบ

ข้อมูลสำคัญเกี่ยวกับสายการบิน

การจัดที่นั่งบนเครื่องบินจะเป็นไปตามที่สายการบินเป็นผู้กำหนด โดยจะเป็นการรันตามระบบ ไม่สามารถเลือกที่นั่งและที่นั่งอาจจะไม่ได้ติดกัน ซึ่งทางบริษัทไม่สามารถเข้าไปจัดการได้แต่อย่างใด



ข้อมูลสำคัญเกี่ยวกับโรงแรมที่พัก

ห้องพักโรงแรมอาจแตกต่างกัน จึงทำให้ห้องพักแบบห้องเดี่ยว (Single) ห้องพักรู้นคู่ (Twin / Double) และห้องพัก แบบ 3 ท่าน (Triple) อาจจะไม่ได้อยู่ในตึกเดียวกัน หรือชั้นเดียวกัน



เงื่อนไข และข้อควรทราบอื่นๆ ที่ท่านควรรทราบ

รายการทัวร์สามารถสลับ สับเปลี่ยน หรือลด ตามสภาพอากาศและความเหมาะสม โดยคำนึงถึงความปลอดภัยของผู้เดินทางเป็นหลัก โดยไม่ต้องแจ้งให้ทราบล่วงหน้า



สำคัญ !!

กรุณาอ่านเงื่อนไข
แบบท้ายโดยละเอียด
เพื่อประโยชน์สูงสุดของท่าน

หากทำการชำระเงินแล้ว

ทางบริษัทขอสงวนสิทธิ์ในการถือว่าท่านยอมรับเงื่อนไขดังกล่าวแล้ว ทางบริษัทถือว่าจะไม่มีการฟ้องร้องใดๆ เนื่องจากท่านได้ยอมรับเงื่อนไขในการให้บริการแล้ว





MISTER TJ TRAVEL Co., Ltd.

สนใจบริการของเรา กรุณาติดต่อ

แพคเกจทัวร์ทั้งในประเทศและต่างประเทศ



Mister TJ Travel

- รวมทัวร์ต่างประเทศ
- รวมทัวร์ภายในประเทศ
- จัดกรุ๊ปเหมา Private Group

LINE @MisterTJTravel

062 646 6949

062 656 2997

SCAN QR เพื่อทำการจอง →



แพคเกจวีซ่า-รับทำวีซ่าทั่วโลก



The Mister VISA

- รับทำวีซ่าอเมริกา
- รับทำวีซ่าอังกฤษ
- รับทำวีซ่าออสเตรเลีย
- รับทำวีซ่าอื่นๆ ทั่วโลก

LINE @TheMisterVISA

095 241 9293

097 429 4169

SCAN QR เพื่อทำการจอง →



ติดตามรับข่าวสารและโปรโมชั่นพิเศษ

Mister TJ Travel



Mister TJ Travel



MisterTJTravel



MisterTJTravel



@MisterTJTravel

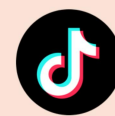
The Mister VISA



Mister VISA



TheMisterVISA



TheMisterVISA



@TheMisterVISA