



5 วัน 3 คืน

ALISHAN

ไทเป - อาหลีซาน - ทะเลสาบ - เหย์หลิว

นั่งรถไฟโบราณ
แช่น้ำแร่แบบส่วนตัวในห้องพัก

หมู่บ้านโบราณจิวเฟิน **ศาลเจ้าจื่อหนานกง** **ทะเลสาบสุรียันจันตรา**

เมนูพิเศษ!!
ปลาประรานาธิบดี เสี่ยวหลงเปา

เดินทาง
ต.ค. 67 - มี.ค. 68

Highlight!...

- ▶ นั่งรถไฟโบราณ อุกยานอาหลีซาน ชมป่าสนพันปี
- ▶ ชม อนุสรณ์สถานเจียงไคเช็ค
- ▶ เช็กอิน หินเศียรราชินี อุกยานเหย์หลิว
- ▶ สัมผัสบรรยากาศ หมู่บ้านโบราณจิวเฟิน
- ▶ ขอพร วัดพระถังซำจั๋ง วัดเหวินหู่ วัดจื่อหนานกง
- ▶ ซ้อปิ้ง ซีเหมินตึง เดินเล่น เหวินฮวาไนท์มาร์เก็ต

ราคาเพียง
16,999.-

✓ น้ำหนัก กระเป๋า 20 กก.

VZ-20



MISTER TJ TRAVEL Co., Ltd.

7, Summer Point Building, 2 Floor, Suite 6, Soi Sukhumvit 69,
Phra Khanong Nua, Wattana, Bangkok 10110

ใบอนุญาตเลขที่ 11/12568



☎ 062 646 6949, 062 656 2997, 095 241 9293, 097 429 4169

LINE @MisterTJTravel

🌐 www.MisterTJTravel.com

*****ราคาขายเป็นราคาโปรโมชั่นไม่มีราคาเด็ก*****

INFANT เด็กอายุต่ำกว่า 2 ปี ราคา **8,000** บาท / ท่าน

ทิปไกด์ท้องถิ่นและคนขับรถ 2,000 บาท/ท่าน เด็กชำระเท่ากับผู้ใหญ่(ชำระที่สนามบิน)

ไม่ใช้ตัวเครื่องบิน หักออก **6,000** บาท

**** ราคารวมกระเป๋าถือขึ้นเครื่อง 7 กิโลกรัม 1 ใบ และ โหลดใต้ท้องเครื่อง 20 กิโลกรัม 1 ใบ ****

วันที่	รายการทัวร์	มื้ออาหาร		
วันแรก	สนามบินสุวรรณภูมิ (22.45)	-	-	-
วันที่สอง	สนามบินเถาหยวน VZ566 (02.00-06.50) - เมืองหนานโถว - ล่องเรือทะเลสาบสุริยันจันทรา (รวมค่าล่องเรือ) - วัดพระถังซัมจั๋ง - วัดเหวินหวู่ - เมืองเจียอี้ - เหวินฮวาไนท์มาร์เก็ต ↔ HOTEL HI หรือเทียบเท่า	-		-
วันที่สาม	ชิมชาอู่หลง - อุทยานอาหลี่ซาน - นั่งรถไฟโบราณชมสนพันปี (รวมค่ารถไฟ) - เมืองหนานโถว - ศาลเจ้าจื่อหนานกง - สถานีรถไฟจีจี - แช่น้ำแร่ส่วนตัวในห้องพัก ↔ BEI GANG XI HOTSPRING HOTEL หรือเทียบเท่า			-
วันที่สี่	ร้านเครื่องสำอาง - ร้านขนมพายสับปะรด - ดึงไทเป 101 (ไม่รวมค่าขึ้นตึกชั้น 89) -อนุสรณ์สถานเจียงไคเช็ค - วัดหลงซาน - ซีเหมินติง ↔ CENTURY HOTEL TAOYUAN หรือเทียบเท่า			-
วันที่ห้า	ร้านสร้อยสุขภาพGermanium - อุทยานหินเหย่หลิว - หมู่บ้านโบราณ จีวเฟิ่น - สนามบินเถาหยวน VZ565 (21.10-23.50)			-



วันแรก สนามบินสุวรรณภูมิ

22.45 พร้อมกันที่สนามบินสุวรรณภูมิ ชั้นระหว่างประเทศขาออก (ชั้น 4) เคาน์เตอร์ สายการบินเวียดนาม เจ็ท พบกับเจ้าหน้าที่ที่คอยต้อนรับและอำนวยความสะดวก ณ บริเวณหน้าเคาน์เตอร์

*****หมายเหตุ : เคาน์เตอร์เช็คอินปิดบริการก่อนเวลาเครื่องออก 60 นาที และไม่มีประกาศเตือนผู้โดยสารขึ้นเครื่อง ดังนั้นผู้โดยสารจำเป็นต้องพร้อม ณ ประตูขึ้นเครื่องก่อนเวลาเครื่องออกอย่างน้อย 45 นาที *****

สายการบิน VIETJET ใช้เครื่อง AIRBUS A320 จำนวน 180 ที่นั่ง จัดที่นั่งแบบ 3-3

ตัวเครื่องบินเป็นตู้กรู๊ปสำหรับคณะทัวร์ ระบบของสายการบินจะทำการแรนดอมที่นั่ง (หากต้องการระบุที่นั่งติดต่อเจ้าหน้าที่)

น้ำหนักกระเป๋า 20 กก./ท่าน ขึ้นเครื่อง 7กก./ท่าน หากต้องการชื้อน้ำหนักกระเป๋าเพิ่ม ต้องแจ้งล่วงหน้าก่อนเดินทาง 7 วันทำการ

วันที่สอง สนามบินเถาหยวน – เมืองหนานโถว – ล่องเรือทะเลสาบสุรียันจันทรา (รวมค่าล่องเรือ) – วัดพระถังซัมจั๋ง – วัดเหวินหวู่ – เมืองเจียอู๋ – เหวินฮวาไนท์มาร์เก็ต

02.00 น. นำท่านออกเดินทางสู่สนามบินเถาหยวน ไทเป โดย สายการบินเวียดนาม เจ็ท เที่ยวบินที่ VZ 566

06.50 น. ถึงท่าอากาศยานนานาชาติเถาหยวน หลังจากผ่านพิธีการตรวจคนเข้าเมืองและศุลกากรเรียบร้อยแล้ว

นำท่านเดินทางสู่ เมืองหนานโถว นำท่าน ล่องเรือชมความงามทะเลสาบสุรียันจันทรา

ซึ่งมีความงดงามราวกับภาพวาด เปรียบเสมือนสวิสเซอร์แลนด์แห่งไต้หวัน ตัวทะเลสาบมองดูคล้ายพระอาทิตย์ และ พระจันทร์เสี้ยวซึ่งเป็นที่มาของนามอันไพเราะว่า “สุรียัน-จันทรา” จากนั้นนำท่านขึ้นฝั่งชม วัดเสวียนกวง (พระถังซัมจั๋ง) สร้างขึ้นในช่วงปี 1955 ภายในวัดมีประดิษฐานของรูปปั้นพระเสวียนจิ้ง ท่านสามารถถ่ายรูปวิวทะเลสาบมุมสูงได้จากที่แห่งนี้





เที่ยง **รับประทานอาหารกลางวัน ณ ภัตตาคาร เมนูพิเศษปลาประธนาภิวัตน์**

หลังรับประทานอาหาร นำท่านชม **วัดเหวินหวู่** ขอพรกับเทพเจ้าแห่งโชคลาภ เทพเจ้าแห่งปัญญา และเทพเจ้าแห่งความซื่อสัตย์ ซึ่งชาวไต้หวันเชื่อกันว่า หากได้บูชาเทพเจ้ากวนอู จะได้ประสบความสำเร็จในหน้าที่การงาน มีแต่คนจงรักภักดี หรือหากวางแผนสิ่งใด ก็จะได้ประสบความสำเร็จตามปรารถนาจึงทำให้ได้รับความนิยมาจากชาวไต้หวัน ที่มาสักการะขอพรองค์เทพในวัดแห่งนี้

จากนั้นนำท่านเดินทางสู่เมืองเจียวอี้ ซึ่งอยู่ทางตอนกลางของไต้หวัน นำท่านช้อปปิ้งตลาดกลางคืนที่ใหญ่ที่สุด



ของเมืองเจียวอี้ **เหวินฮวาไนท์มาร์เก็ต** ให้เลือกชิมอาหารและชมพื้นเมืองแสนอร่อย ที่มีสินค้าท้องถิ่นให้เลือกช้อปปิ้งกันอย่างจุใจ โดยทางทิศใต้ของถนน จะมีน้ำพุตั้งอยู่กึ่งกลางตลาด แบ่งถนนออกเป็น 2 เลน สำหรับรถที่วิ่งสัญจรในช่วงกลางวัน และเป็นถนนคนเดินในช่วงกลางคืน

ค่ำ **อิสระรับประทานอาหารค่ำตามอัธยาศัย**

หลังอาหาร นำท่านเดินทางสู่ ที่พัก **HOTEL HI หรือเทียบเท่า**

วันที่สาม ชิมชาอุ่นหลง - อุทยานอาหลี่ซาน - นั่งรถไฟโบราณชมสนพ่นปี - เมืองหนานโถว - ศาลเจ้าจื่อหนานกง - สถานีรถไฟจีจี - แชน้ำแร่ส่วนตัวในห้องพัก

เช้า **รับประทานอาหารเช้า ณ โรงแรมที่พัก**



หลังอาหารเช้า **แวะชิมชาอุ่นหลง** ชาไต้หวันแท้ๆ ที่จะนิยมปลูกกันมากทางแถบอาหลี่ซาน ด้วยสภาพอากาศบนพื้นที่สูงและอากาศที่เย็นตลอดปีของที่นี่ทำให้ชาที่นี่มีรสชาติดีกลมกล่อม จากนั้นนำท่านเดินทางสู่ **อุทยานแห่งชาติอาหลี่ซาน** ตั้งอยู่ในเขตเมืองเจียวอี้ ทางตอนกลางของไต้หวัน ครอบคลุมพื้นที่ถึง 1,400 เฮกเตอร์ จุดเด่นอยู่ที่ภูเขาอาหลี่ซาน สูงประมาณ 2,200 เมตรจากระดับน้ำทะเล ทำให้บรรยากาศรอบ



อุทยานเย็นสบาย มีอุณหภูมิราว 10.6 องศาเซลเซียสเท่านั้น ด้วยทัศนียภาพที่สวยงามและอากาศ
ที่ดี ทำให้อุทยานแห่งนี้ได้รับความนิยมจากนักท่องเที่ยวมากมาย และให้ท่านได้เดินชมสวนสนพันธุ์ต่าง ๆ
ให้ท่านได้นั่ง **รถไฟโบราณ** ซึ่งเป็นเอกลักษณ์ของอาหลีซาน เพื่อให้ท่านได้ชมทัศนียภาพของอาหลีซานและ
สัมผัสอากาศเย็นสบายร่มรื่นภายในอุทยาน

เที่ยง

รับประทานอาหารกลางวัน ณ ภัตตาคาร เมนูอาหารจีนพื้นเมือง

หลังรับประทานอาหารกลางวัน นำท่านเดินทางลงจากอุทยานอาหลีซาน ระหว่างเดินทางให้ท่านชมทัศนียภาพ
ระหว่างสองข้างทาง จากนั้นนำท่านเดินทางสู่ **เมืองหนานโถว** พาท่านไหว้พระ ขอพร **ศาลเจ้าจื่อหนานกง** หรือ
วัดชอยิมเงินเทพเจ้า เป็นวัดที่คนได้หัววันให้ความเลื่อมใสกันเป็นอย่างมาก และที่นี่จะมีประเพณีแจกเงินขวัญ
ถุงทุก ๆ ปี โดยเชื่อว่าเป็นการยืมเงินจากเทพเจ้าไฉ่ซิงเอี้ย ผู้ที่ได้เงินขวัญถุงไปจะทำให้ค้าขายรุ่งเรือง ก้าวหน้า
ในหน้าที่การงาน และถึงแม้ว่าจะไม่ได้เข้าร่วมประเพณีแจกเงินขวัญถุงแต่ก็ยังสามารถไหว้ขอพรจากท่านได้
เช่นเดียวกัน นอกจากนี้บริเวณภายในวัดยังมีโก่งทองคำขนาดใหญ่ ซึ่งเป็นสัญลักษณ์ของทรัพย์สมบัติ
ส่งเสริมให้ธุรกิจเจริญรุ่งเรืองมีความมั่งคั่ง หลังจากไหว้พระ นำท่านเดินทางสู่ **สถานีรถไฟจีจี** เป็นแหล่ง
ท่องเที่ยวยอดนิยมมากที่สุดแห่งหนึ่งในไต้หวัน เนื่องจากมีการส่งเสริมให้มีการสร้างรถไฟเพื่อการท่องเที่ยว
โดยเฉพาะ สถานีรถไฟจีจี สร้างขึ้นในปี 1933 เป็นสถานีเก่าแก่ที่นักท่องเที่ยวรู้จักกันดี ในปี 1994 รถไฟ
ขบวนเล็กที่ใช้ในเส้นทางรถไฟสายจีจี ถูกเปลี่ยนเป็นรถไฟสำหรับการท่องเที่ยว นักท่องเที่ยวสามารถ
เพลิดเพลินไปกับความงามของวิวทิวทัศน์ตลอดเส้นทาง ด้านตรงข้ามสถานี มีหัวรถจักรไอน้ำโบราณ รวมไปถึง
ถึงสิ่งของเก่า ๆ ที่เกี่ยวข้องกับเส้นทางสายจีจี ด้วยเสน่ห์และความสวยงามของเมืองรถไฟเก่า จึงเป็นจุดให้
นักท่องเที่ยวนิยมเดินทางท่องเที่ยว

ค่ำ

ให้ท่านอิสระรับประทานอาหารค่ำตามอัธยาศัย

หลังอาหาร นำท่านเดินทางสู่ ที่พัก **BEI GANG XI HOTSPRING HOTEL** หรือเทียบเท่า

ให้ท่านได้พักผ่อนแช่น้ำแร่ส่วนตัวในห้องพัก

วันที่สี่

ร้านเครื่องสำอาง - ร้านขนมพายสับปะรด - ดึกไทเป 101 (ไม่รวมค่าขึ้นตึกชั้น 89) -
อนุสรณ์สถานเจียงไคเช็ค - วัดหลงซาน - ซีเหมินติง

เช้า

รับประทานอาหารเช้า ณ โรงแรมที่พัก

หลังรับประทานอาหารเช้า เดินทางสู่ เมืองไทเป นำท่านสู่ร้าน **COSMETICS SHOP** ที่มีสินค้าให้ท่าน
เลือกสรรมากมายเพื่อเป็นของขวัญให้คนที่ท่านรัก นำท่านซื้อของฝาก **ร้านขนมพายสับปะรด** ซึ่งเป็นร้านที่
ได้รับการรับรองคุณภาพจากการท่องเที่ยวแห่งประเทศไทย

เที่ยง

รับประทานอาหารกลางวัน ณ ภัตตาคาร เมนูพิเศษเสี่ยวหลงเปา

หลังจากนั้นนำท่านไปยัง **ดึกไทเป 101** (ไม่รวมบัตรขึ้นตึก) ให้ท่านได้ถ่ายรูปหน้าตึก กับนวัตกรรมด้าน
วิศวกรรมและศักยภาพทางเทคโนโลยีของไต้หวัน ดึกไทเป 101 มีความสูงถึง 508 เมตร ได้รับการออกแบบโดย



วิศวกรชาวไต้หวัน ภายในตัวอาคารมีลูกตุ้มขนาดใหญ่หนักกว่า 660 ตัน ทำหน้าที่ป้องกันการสั่นสะเทือนของแผ่นดินไหวตัวอาคารมองดูคล้ายปล้องไฟ 8 ปล้องต่อกันและยังมีลิฟท์ที่มีความเร็ว 1,010 เมตรต่อนาที



จากนั้นนำท่านเดินทางสู่ **อนุสรณ์สถานเจียงไคเช็ค** อนุสรณ์สถานที่ตั้งอยู่ตรงใจกลางของเมืองไทเป ที่มีพื้นที่ 2,500 ตารางกิโลเมตรแห่งนี้ถูกตกแต่งและประดับเป็นอย่างดี โดยตัวอาคารของอนุสรณ์สถาน ถูกสร้างขึ้นมาตามแบบสถาปัตยกรรมจีนโบราณ บันไดทั้งสี่ด้านถูกสร้างด้วยหินอ่อนสีขาวเป็นชั้นตามแบบพีระมิดอียิปต์หลังคาสีน้ำเงิน รวมทั้งยังมีสวนดอกไม้สีแดง ที่เป็นการแสดงออกทางสัญลักษณ์ให้เห็นถึงอิสรภาพ ความเท่าเทียม และความเป็นหนึ่งเดียวกัน ตามสี่ของธงชาติ



จากนั้นนำท่านชม **วัดหลงซาน (Longshan Temple)** เป็นหนึ่งในวัดที่เก่าแก่และมีชื่อเสียงมากที่สุดแห่งหนึ่ง



ของเมืองไทเป ตั้งอยู่ในแถบย่านเมืองเก่า มีอายุเกือบ 300 ไร่ สถานที่สักการะบูชาสิ่งศักดิ์สิทธิ์ตามความเชื่อของชาวจีน มีรูปแบบทางด้าน



สถาปัตยกรรมคล้ายกับวัดพุทธของจีนแต่มีลูกผสมของความเป็นไต้หวัน เข้าไปด้วย ทำให้ที่นี่เป็นอีกหนึ่งแหล่งท่องเที่ยวที่ไม่ควรพลาดและภายในก็ยังมีเทพเจ้าองค์อื่น ๆ ตามความเชื่อของชาวจีนอีกมากกว่า 100 องค์

นำท่านช้อปปิ้ง **ซีเหมินติง** หรือที่คนไทยเรียกว่า สยามสแควร์เมืองไทย มีทั้งแหล่งเสื้อผ้าแบรนด์เนม สไตลว์ยี่ห้อ กระเป๋า ของฝากคนที่ท่านรัก รองเท้ายี่ห้อต่าง ๆ รวมถึงอาหาร Street Food สไตล์ไต้หวัน ให้ท่านได้เลือกช้อปปิ้ง



คำ ให้ท่านอิสระรับประทานอาหารค่าตามอัธยาศัย

นำท่านเดินทางสู่ ที่พัก **CENTURY HOTEL TAOYUAN** หรือเทียบเท่า

วันที่ทำ ร้านสร้อยสุขภาพGermanium – อุทยานหินเหี้ยหลิว – หมู่บ้านโบราณจิวเฟิ่น – สนามบินเถาหยวน

เช้า รับประทานอาหารเช้า ณ โรงแรมที่พัก

หลังรับประทานอาหารเช้า นำท่านไปยัง **ร้านสร้อยสุขภาพ Germanium** ให้ท่านได้เลือกซื้อสร้อยสุขภาพ ซึ่งทำให้การไหลเวียนของเลือดดีขึ้น จากนั้นนำท่านเดินสู่เมืองจีหลง พาท่านชม **อุทยานเหี้ยหลิว** จุดเหนือสุดของไต้หวัน มีลักษณะเป็นแหลมทอดยาวออกไปในทะเลเป็นชายหาดที่มีชื่อเสียง เต็มไปด้วยโขดหินที่มีรูปร่างแปลกตาและงดงาม ซึ่งเกิดจากการกัดกร่อนของน้ำทะเล ลมทะเลและการเคลื่อนตัวของเปลือกโลกหลายล้านปี ทำให้เกิดการทับถมของแนวหิน





เที่ยง **รับประทานอาหารกลางวัน ณ ภัตตาคาร เมนูพิเศษ ภัตตาคารอาหารซีฟู้ด**

ถนนเก่าจิวเฟิน ที่ตั้งอยู่บริเวณไหล่เขาในเมืองจีหลง **หมู่บ้านจิวเฟิน** เคยเป็นแหล่งเหมืองทองที่มีชื่อเสียงตั้งแต่สมัยโบราณ ปัจจุบันเป็นสถานที่ท่องเที่ยวที่สำคัญแห่งหนึ่ง เพราะเป็นถนนคนเดินเก่าแก่ที่มีชื่อเสียงที่สุดในไต้หวัน ให้ท่านได้เพลิดเพลินบรรยากาศแบบดั้งเดิมของร้านค้า ร้านอาหารของชาวไต้หวันในอดีตและสามารถชื่นชมวิวทิวทัศน์ได้

***เสาร์-อาทิตย์ต้องเปลี่ยนเป็นรถสาธารณะ**



ได้เวลาอันสมควรนำท่านเดินทางสู่สนามบินเถาหยวน

21:10 น. ออกเดินทางกลับสู่กรุงเทพมหานคร โดยสายการบิน **สายการบินเวียดนาม** เที่ยวบินที่ **VZ 565**

23:50 น. ถึง สนามบินสุวรรณภูมิ กรุงเทพฯ โดยสวัสดิภาพ



#####

อัตราค่าบริการ

- กรณีพัก 3 ท่าน/ห้อง ทางโรงแรมจะทำการเสริมเตียงให้เท่านั้น การเสริมเตียงจะขึ้นอยู่กับนโยบายของโรงแรมนั้นๆ (บางโรงแรมใช้เตียง SGL ในการเสริมเตียง บางโรงแรมจะใช้โซฟาเบดในการเสริมเตียง) กรณีที่ห้อง TRP เต็ม หรือ มีไม่เพียงพอ ทางบริษัทอาจจะต้องปรับไปนอนห้อง แบบ 1 TWIN และ 1 SGL ไม่ว่าจะกรณีใดก็ตามทางบริษัทขอสงวนสิทธิ์ในการเรียกเก็บค่าบริการเพิ่มตามจริงที่เกิดขึ้นจากนักท่องเที่ยว (ค่าใช้จ่ายส่วนต่างสอบถามเจ้าหน้าที่)
- กรณีท่านที่ต้องการ ห้อง Double Room (เตียงใหญ่ 1 เตียง) ทางโรงแรมที่ได้วันจะมีไม่มาก ทางบริษัทจะทำการ Request ให้ก่อน หากไม่ได้ ทางบริษัทจะจัดเป็นห้อง TWIN (เตียงแฝด) ให้สำหรับ 2 ท่าน

วันที่เดินทาง	ผู้ใหญ่พักห้องละ 2-3 ท่าน	พักเดี่ยว	ที่นั่ง
23 - 27 ต.ค. 67	16,999.-	5500	30
30 ต.ค. - 3 พ.ย. 67	16,999.-	5500	30
06 - 10 พ.ย. 67	16,999.-	5500	30
13 - 17 พ.ย. 67	16,999.-	5500	30
20 - 24 พ.ย. 67	16,999.-	5500	30
27 พ.ย. - 1 ธ.ค. 67	16,999.-	5500	30
04 - 08 ธ.ค. 67	16,999.-	5500	30
06 - 10 ธ.ค. 67	16,999.-	5500	30
11 - 15 ธ.ค. 67	16,999.-	5500	30
13 - 17 ธ.ค. 67	16,999.-	5500	30
18 - 22 ธ.ค. 67	16,999.-	5500	30
20 - 24 ธ.ค. 67	17,999.-	5500	30
01 - 05 ม.ค. 68	17,999.-	5500	30



MISTER TJ TRAVEL Co., Ltd.

7, Summer Point Building, 2 Floor, Suite 6, Soi Sukhumvit 69,
Phra Khanong Nua, Wattana, Bangkok 10110

ใบอนุญาตเลขที่ 11/12568



☎ 062 646 6949, 062 656 2997, 095 241 9293, 097 429 4169

LINE @MisterTJTravel

🌐 www.MisterTJTravel.com

08 - 12 ม.ค. 68	17,999.-	5500	30
05 - 09 ก.พ. 68	17,999.-	5500	30
12 - 16 ก.พ. 68	17,999.-	5500	30
19 - 23 ก.พ. 68	17,999.-	5500	30
05 - 09 มี.ค. 68	17,999.-	5500	30
12 - 16 มี.ค. 68	17,999.-	5500	30
19 - 23 มี.ค. 68	17,999.-	5500	30

ประกาศสำคัญ: รับเฉพาะผู้มีวีซ่าประสงค์เพื่อการท่องเที่ยวเท่านั้น ค่าทัวร์ที่จ่ายให้กับบริษัท เป็นการชำระแบบจ่ายชำระขาด และบริษัทได้ชำระให้กับสายการบินและสถานที่ต่างๆ แบบชำระขาดเช่นกันก่อนออกเดินทาง ฉะนั้นหากท่านไม่ได้ร่วมเดินทาง หรือใช้บริการตามรายการไม่ว่าด้วยสาเหตุใด หรือได้รับการปฏิเสธการเข้าหรือออกนอกเมืองจากประเทศในรายการ ทางผู้จัดขอสงวนสิทธิการคืนเงินรวมทั้งค่าตัวเครื่องบินให้แก่ท่าน

บริษัทขอสงวนสิทธิ์และแจ้งให้ผู้ใช้บริการทราบว่า: โปรแกรมและรายละเอียดของการเดินทางอาจมีการเปลี่ยนแปลงได้ตามความเหมาะสม โดยไม่ต้องแจ้งให้ทราบล่วงหน้า ทั้งนี้ขึ้นอยู่กับ การจราจร สภาพอากาศ และเหตุสุดวิสัยต่าง ๆ ที่ไม่สามารถคาดการณ์ได้ล่วงหน้าโดยทางบริษัทฯ จะรักษาผลประโยชน์และความปลอดภัยของผู้เดินทางเป็นสำคัญและไม่สามารถเปลี่ยนเป็นเงินสดได้ การบริการของรถนำเที่ยวประเทศได้ทุกวันกำหนดไว้วันละ 10 ชั่วโมง ทางมัคคุเทศก์และพนักงานขับรถ จะจัดโปรแกรมให้ตามความเหมาะสมกับเวลา และต้องขึ้นอยู่กับสภาพการจราจรในวันเดินทางนั้นๆ อาจเปลี่ยนแปลงโดยมิต้องแจ้งให้ทราบล่วงหน้า

บริษัทฯ ขอสงวนสิทธิ กรณีผู้เดินทางมาจากต่างจังหวัดหรือต่างประเทศ และจะทำการสำรองตัวเครื่องบินหรือยานพาหนะอื่น ๆ เพื่อใช้ในการเดินทางมาและกลับ ณ สนามบิน ทางบริษัท จะไม่รับผิดชอบค่าใช้จ่าย เนื่องจากเป็นค่าใช้จ่ายที่นอกเหนือจากโปรแกรม



✓ อัตราค่าบริการนี้รวม

 ค่าตั๋วเครื่องบินที่ระบุวันเดินทาง ไป-กลับพร้อมคณะ	 ค่าภาษีสนามบินทุกแห่ง ตามรายการ
 ค่ากระเป๋าเดินทางท่านละ 1 ใบ (น้ำหนักไม่เกิน 20 กิโลกรัม)	 ค่ามัคคุเทศก์ของบริษัทดูแล ตลอด เดินทาง
 ค่าอาหารตามที่ระบุในรายการ	 ค่ารถโค้ชปรับอากาศน้ำดื่ม ตามรายการ พร้อมคนขับรถ ที่ชำนาญเส้นทาง
 ค่าห้องพักในโรงแรมตามที่ระบุ ในรายการหรือเทียบเท่า (2-3 ท่าน / ห้อง)	 ค่าเข้าชมสถานที่ท่องเที่ยว ตามรายการ
 ค่าประกันอุบัติเหตุในระหว่างการเดินทาง คุ้มครองในวงเงินท่านละ 1,000,000 บาท (เงื่อนไขตามกรมธรรม์)	 ภาษีมูลค่าเพิ่มค่าบริการ 7 %
 ค่าน้ำดื่มวันละ 1 ขวดต่อท่าน	

✗ อัตราค่าบริการนี้ไม่รวม

 ไม่รวมค่าทิปไกด์ และ คนขับรถ	 ไม่รวมค่าธรรมเนียมวีซ่าและ ดำเนินการยื่นสำหรับลูกค้า
 ไม่รวมค่าตรวจหาเชื้อ RT-PCR ของลูกค้า อย่างน้อย 72 ชม.	 ไม่รวมค่าธรรมเนียมน้ำมันและภาษีสนามบิน ในกรณีที่สายการบินมีการปรับขึ้นราคา
 ไม่รวมค่าใช้จ่ายส่วนตัว อาทิเช่น ค่าธรรมเนียมการจัดทำหนังสือเดินทาง ค่าเครื่องดื่มที่สั่งพิเศษ, ค่าโทรศัพท์, ค่าซักรีด, ค่าน้ำหนักกระเป๋าเกินจากทางสายการบินกำหนดและมากกว่า 1 ใบ, ค่ารักษาพยาบาล กรณีเกิดการเจ็บป่วยจากโรคประจำตัว, ค่ากระเป๋าเดินทางที่ชำรุด หรือของมีค่าที่สูญหายในระหว่างการเดินทาง เป็นต้น	



เงื่อนไขสำหรับการจอง

- กรุณาจองล่วงหน้าพร้อมสำเนาหนังสือเดินทางและชำระมัดจำท่านละ 10,000 บาท ภายใน 3 วันหลังทำการจอง (กรณีลูกค้าทำการจองน้อยกว่าวันเดินทาง 25 วัน ทางบริษัทขอสงวนสิทธิ์ในการเก็บค่าทัวร์เต็มจำนวนทันทีในวันที่ยังจองเท่า นั้น)
- * ส่วนที่เหลือ ชำระก่อนวันเดินทาง 30 วัน (นับรวมวันเสาร์และวันอาทิตย์)
- ** กรณีที่ท่านชำระค่าทัวร์ทั้งหมดหรือบางส่วนทางบริษัทถือว่าท่านได้ยอมรับเงื่อนไขและข้อตกลงต่างๆ ที่ได้ระบุไว้ทั้งหมดนี้แล้ว



การยกเลิกสำหรับการจอง

- ตามหลักเกณฑ์เกี่ยวกับการกำหนดอัตราค่าธรรมเนียมค่าบริการคืนให้แก่นักท่องเที่ยว 2563
- * ยกเลิกการเดินทางล่วงหน้า 30 วันขึ้นไป ก่อนวันนำเที่ยว คืนเงินทั้งหมด (โดยหักจากค่าใช้จ่ายจริง เช่น ค่าวีซ่า ค่ามัดจำของบัตรโดยสารเครื่องบิน ค่าใช้จ่ายที่จำเป็นอื่นๆ)
- * ยกเลิกการเดินทางล่วงหน้าไม่น้อยกว่า 30 วันก่อนวันนำเที่ยว คืนเงิน 50 % ของค่าทัวร์
- * ยกเลิกการเดินทางล่วงหน้าไม่น้อยกว่า 15 วันก่อนวันนำเที่ยว ขอสงวนสิทธิ์คืนเงินในทุกกรณี



โปรดตรวจสอบพร้อมส่งสำเนาหนังสือเดินทาง ที่มีอายุเหลือมากกว่า 180 วัน นับจากวันที่เดินทาง บริษัทไม่รับผิดชอบหากกรณี หนังสือเดินทางมีอายุไม่น้อยกว่า 180 และไม่สามารถเดินทางได้หรือโดนปฏิเสธจากสายการบินและเจ้าหน้าที่ตรวจคนเข้าเมืองนั้นๆ

ทางบริษัท ผู้จัดทำจะไม่รับผิดชอบและไม่สามารถคืนเงินค่าใช้จ่ายต่างๆได้ เนื่องจากเป็นรายการเหมาจ่าย กับตัวแทนต่างๆ หากเกิดกรณี ผู้เดินทางไม่ผ่านการพิจารณาในการตรวจเข้า-ออกเมือง หรือกรมแรงงาน สายการบินในประเทศไทยหรือประเทศต่างๆ หรืออื่นเนื่องมาจากกรณีการกระทำที่ส่งไปทางผิดกฎหมายของ ประเทศไทยและประเทศต่างๆ การหลบหนี เข้าออกเมือง หรือเอกสารการเดินทางไม่ถูกต้อง หรือ การถูกปฏิเสธ การเข้า-ออกประเทศต่างๆ ในกรณีอื่นๆ

บริษัทฯ ขอสงวนสิทธิ์แจ้งยกเลิกการเดินทางก่อนล่วงหน้า 10 วัน ในกรณีที่ไม่สามารถทำกรุ๊ปเดินทางได้ ในกรณีนี้บริษัทฯ ยินดีคืนเงินให้ทั้งหมด (ยกเว้นค่าธรรมเนียมวีซ่าซึ่งได้ชำระไว้กับทางสถานทูตแล้ว กรณี ต้องใช้วีซ่า) หรือจัดหาคณะทัวร์อื่นให้ถ้าต้องการ



หมายเหตุกรุณาศึกษาเงื่อนไขทั้งหมดก่อนการจอง เพื่อความเข้าใจที่ตรงกันระหว่างลูกค้าและบริษัท

1. ราคาดังกล่าวรวมภาษีน้ำมันและภาษีสนามบินแล้ว หากมีการประกาศปรับเพิ่มก่อนการเดินทางทางบริษัทขอเก็บเพิ่มตามจริง
2. บริษัทฯ สงวนสิทธิ์ในการที่จะไม่รับผิดชอบใดๆ ทั้งสิ้น ซึ่งนอกเหนือความรับผิดชอบของบริษัท เช่น การนัดหยุดงาน จลาจล, การล่าช้าจากสายการบิน ,การยกเลิกเที่ยวบิน ,ภัยธรรมชาติ ,สภาพการจราจร และการนำสิ่งของผิดกฎหมาย
4. บริษัทฯ ขอสงวนสิทธิ์ในการเปลี่ยนแปลงเที่ยวบิน โดยมีต้องแจ้งเหตุให้ทราบล่วงหน้า
5. ทางบริษัทฯ ไม่รับผิดชอบใดๆ ทั้งสิ้น กรณีสิ่งของสูญหาย อันเนื่องมาจากความประมาทของผู้เดินทาง ,การโจรกรรม และอุบัติเหตุอันเกิดจากความประมาทของผู้เดินทาง
6. หากท่านได้ชำระเงินมัดจำหรือค่าทัวร์กับทางบริษัทฯ แล้ว ถือว่าท่านตกลงยอมรับในเงื่อนไขและข้อตกลงต่างๆ ทั้งหมด
7. โปรแกรมนี้เป็นเพียงโปรแกรมที่เป็นข้อเสนอ ท่านจะต้องได้รับการยืนยันจากทางบริษัทฯ อีกครั้งหนึ่ง หลังจากทางบริษัท ได้ทำการสำรองโรงแรมและห้องพักในต่างประเทศเรียบร้อยแล้ว โดยโรงแรมอาจจัดให้ในระดับใกล้เคียงกัน หรืออาจจะปรับเปลี่ยนจากตามที่ระบุไว้ในโปรแกรม
8. มีบุคคล พนักงานหรือตัวแทนของทางบริษัทฯ ไม่มีสิทธิ์ในการให้คำสัญญาใดๆ ทั้งสิ้นแทนผู้จัดทำ นอกจากนี้เอกสารฉบับโดยผู้มีอำนาจของผู้จัดซื้อเท่านั้น
9. ผู้จัดทำทัวร์นี้เป็นทัวร์แบบเหมา จะไม่รับผิดชอบและไม่สามารถคืนเงินค่าใช้จ่ายต่างๆ ได้ เนื่องจากเป็นรายการเหมาจ่าย กับตัวแทน ต่างๆ หากเกิดกรณีผู้เดินทางไม่ผ่านการพิจารณาในการตรวจเข้า-ออกเมือง ,กรมแรงงาน ,สายการบินในประเทศไทยหรือประเทศต่างๆ หรืออันเนื่องมาจากกรณีการกระทำที่ส่อไปในทางผิดกฎหมายของประเทศไทยและประเทศต่างๆ การหลบหนี เข้าออกเมือง หรือเอกสารการเดินทางไม่ถูกต้อง หรือการถูกปฏิเสธการเข้า-ออกประเทศต่างๆ ในกรณีอื่นๆ
10. ในกรณีที่ลูกค้าต้องออกตัวโดยสายภายในประเทศหรือออกตัวโดยสายเอง กรุณาติดต่อเจ้าหน้าที่ของบริษัทฯ ก่อนทุกครั้ง ทางบริษัทฯ จะไม่ขอรับผิดชอบค่าใช้จ่ายใดๆ ทั้งสิ้น
11. โปรแกรมและรายละเอียดของการเดินทางอาจมีการเปลี่ยนแปลงได้โดยไม่ต้องแจ้งให้ทราบล่วงหน้า ทั้งนี้ขึ้นอยู่กับ การจราจร สภาพอากาศ และเหตุสุดวิสัยต่าง ๆ ที่ไม่สามารถคาดการณ์ได้ล่วงหน้าโดยทางบริษัทฯ จะรักษาผลประโยชน์และความปลอดภัยของผู้เดินทางเป็นสำคัญและไม่สามารถเปลี่ยนเป็นเงินสด
12. กรุณา อย่าขีดเขียน ดิน หรือประทับตราใดๆ ที่ไม่เกี่ยวข้อง ลงในหนังสือเดินทางหากทางสายการบินไม่อนุญาตให้เช็คอิน หรือตำรวจตรวจคนเข้าเมืองประเทศนั้นๆ ปฏิเสธการเข้า-ออกประเทศ ทางบริษัทฯ ไม่รับผิดชอบทุกกรณี

ข้อมูลเพิ่มเติมเรื่องตั๋วเครื่องบิน

ในการเดินทางเป็นหมู่คณะ ผู้โดยสารจะต้องเดินทางไป-กลับพร้อมกัน หากต้องการเปลี่ยนวันเดินทางกลับ ท่านจะต้องชำระค่าใช้จ่ายส่วนต่างที่ทางสายการบิน (กรณีที่บัตรโดยสารสามารถเปลี่ยนได้) และบริษัททัวร์เรียกเก็บการจัดที่นั่งของกรุ๊ปเป็นไปโดยสายการบินเป็นผู้กำหนด ซึ่งทางบริษัทฯ ไม่สามารถเข้าไปแทรกแซงได้ ในกรณียกเลิกการเดินทางและได้ดำเนินการออกตั๋วเครื่องบินไปแล้ว (กรณีที่ REFUND ได้) ผู้เดินทางต้องรอ REFUND ตามระบบของสายการบินเท่านั้น

ข้อมูลเพิ่มเติมเรื่องโรงแรมที่พัก

1. เนื่องจากตารางวางแผนห้องพักของแต่ละโรงแรมแตกต่างกัน จึงอาจทำให้ห้องพักแบบห้องเดี่ยว (Single) และห้องคู่ (Twin/Double) และห้องพักแบบ 3 ท่าน (Triple Room) ห้องพักอาจจะไม่ติดกัน
2. กรณีที่มีงานจัดประชุมนานาชาติ (Trade Fair) หรือเทศกาล เป็นผลให้ค่าโรงแรมสูงขึ้นมากและห้องพักอาจเต็ม



บริษัทฯ ขอสงวนสิทธิ์ในการปรับเปลี่ยนเพื่อให้เกิดความเหมาะสมการเดินทางเป็นครอบครัว

หากท่านเดินทางเป็นครอบครัวใหญ่หรือเดินทางพร้อมสมาชิกในครอบครัวที่ต้องได้รับการดูแลเป็นพิเศษ (Wheelchair), เด็ก และผู้สูงอายุที่มีโรคประจำตัว หรือ ไม่สะดวกในการเดินทางท่องเที่ยวติดต่อกัน ท่านและครอบครัวต้องให้การดูแลสมาชิกภายในครอบครัวของตนเอง เนื่องจากการเดินทางเป็นหมู่คณะ หัวหน้าทัวร์มีความจำเป็นต้องดูแลคณะทัวร์ทั้งหมด สำหรับผู้เดินทางที่อายุไม่ถึง 18 ปี และไม่ได้อำนาจบิดา มารดา ต้องมีจดหมายยินยอมให้บุตรเดินทางไปต่างประเทศจาก บิดาหรือมารดาแนบมาด้วย

ข้อความซึ่งถือเป็นสาระสำหรับท่านที่ร่วมเดินทาง

ทางบริษัทฯ เป็นตัวแทนในการจัดนำสัมมนา และการเดินทางที่มีความชำนาญ โดยจัดหาโรงแรมที่พัก อาหาร ยานพาหนะและสถานที่ท่องเที่ยวพร้อมทั้งการสัมมนา ดูงานเพื่อความสะดวกสบายและเกิดประโยชน์สูงสุดในการเดินทาง ทั้งนี้ทางบริษัทฯ ไม่สามารถรับผิดชอบในอุบัติเหตุหรือความเสียหายที่เกิดจากโรงแรมที่พัก ยานพาหนะ, อันเนื่องจากอุบัติเหตุรวมถึงภัยธรรมชาติ โจรสลัด, วินาศกรรม, อัคคีภัย, การฉ้อโกง, การจลาจล, สงครามการเมือง, การผันผวนของอัตราแลกเปลี่ยนเงินตราต่างประเทศ, การนัดหยุดงาน, ความล่าช้าของเที่ยวบิน, สายการบินเรือ, รถไฟ, พาหนะท้องถิ่น, ตลอดจนการถูกปฏิเสธออกวีซ่า จากกงสุลและหรือส่วนงานที่เกี่ยวข้องกับสถานเอกอัครราชทูต รวมถึงผู้มีอำนาจทำการแทนประจำประเทศไทย (โดยไม่จำเป็นต้องแสดงเหตุผล เนื่องจากเป็นสิทธิพิเศษทางการทูต) ซึ่งอยู่เหนือการควบคุมของบริษัทฯ หมายรวมถึงในระหว่างการเดินทางท่องเที่ยวทั้งในหรือต่างประเทศ แต่ทางบริษัทฯ มีความคุ้มครอง และประกันอุบัติเหตุ ตามเงื่อนไขที่บริษัทฯ ที่รับประกันในกรณีที่ผู้ร่วมเดินทางถูกปฏิเสธโดยเจ้าหน้าที่ตรวจคนเข้าเมืองของประเทศไทย และ/หรือ ต่างประเทศ มิให้เดินทางออก หรือ เข้าประเทศ เนื่องจากความประพฤติ พฤติกรรมของผู้เดินทางไม่ปฏิบัติตามกฎระเบียบด้านการควบคุมโรคติดต่อเฉพาะพื้นที่ที่มีการเปลี่ยนแปลงเอกสารเพื่อการเดินทาง รวมถึงมีสิ่งผิดกฎหมาย บริษัทฯ จะไม่คืนค่าใช้จ่ายใดๆ รายละเอียดด้านการเดินทาง อาจมีการเปลี่ยนแปลงได้ตามความจำเป็น หรือเพื่อความเหมาะสมทั้งบวง โดยมีต้องแจ้งให้ทราบล่วงหน้า ทั้งนี้การขอสงวนสิทธิ์ดังกล่าว บริษัทฯ จะยึดถือและคำนึงถึงผลประโยชน์ตลอดจนความปลอดภัยของท่านผู้ที่เกี่ยวข้องที่ร่วมเดินทางเป็นสิ่งสำคัญ



MISTER TJ TRAVEL Co., Ltd.

สนใจบริการของเรา กรุณาติดต่อ

แผนกทัวร์ทั้งในประเทศและต่างประเทศ



Mister TJ Travel

- รวมทัวร์ต่างประเทศ
- รวมทัวร์ภายในประเทศ
- จัดกรุ๊ปเหมา Private Group

LINE @MisterTJTravel
062 646 6949
062 656 2997

SCAN QR เพื่อทำการจอง →



แผนกวีซ่า-รับทำวีซ่าทั่วโลก



The Mister VISA

- รับทำวีซ่าอเมริกา
- รับทำวีซ่าอังกฤษ
- รับทำวีซ่าออสเตรเลีย
- รับทำวีซ่าอื่นๆ ทั่วโลก

LINE @TheMisterVISA
095 241 9293
097 429 4169

SCAN QR เพื่อทำการจอง →



ติดตามรับข่าวสารและโปรโมชั่นพิเศษ

Mister TJ Travel



Mister TJ Travel



MisterTJTravel



MisterTJTravel



@MisterTJTravel

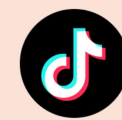
The Mister VISA



Mister VISA



TheMisterVISA



TheMisterVISA



@TheMisterVISA